



SOLARES DE DONATO

RAMON FALCON 6439/41 - C.A.B.A.

Ramon Falcon 6439- CA. B.A.								
UBICACIÓN	UNIDAD	TIPOLOGÍA	ORIENTACION	CANTIDAD	M2 CUB.	M2 SEMICUB.	M2 DESCUB.	TOTAL M2
1	1er Nivel	1° A	Unidad 4 amb.	Frente	1	85	13	98
2		1° B	Unidad 2 amb.	Contrafrente	1	45	6	51
3		1° C	Monoambiente	Contrafrente	1	38	5	43
4	2er Nivel	2° A	Unidad 4 amb.	Frente	1	85	13	98
5		2° B	Unidad 2 amb.	Contrafrente	1	45	6	51
6		2° C	Monoambiente	Contrafrente	1	38	5	43
7	3er Nivel	3° A	Unidad 4 amb.	Frente	1	85	13	98
8		3° B	Unidad 2 amb.	Contrafrente	1	45	6	51
9		3° C	Monoambiente	Contrafrente	1	38	5	43
10	4er Nivel	4° A	Unidad 4 amb.	Frente	1	85	13	98
11		4° B	Unidad 2 amb.	Contrafrente	1	45	6	51
12		4° C	Monoambiente	Contrafrente	1	38	5	43
13	5er Nivel	5° A	Unidad 4 amb.	Frente	1	85	13	98
14		5° B	Unidad 2 amb.	Contrafrente	1	45	6	51
15		5° C	Monoambiente	Contrafrente	1	38	5	43
16	6er Nivel	6° A	Unidad 4 amb.	Frente	1	85	6	91
17		6° B	Unidad 2 amb.	Contrafrente	1	45	6	51
18		6° C	Monoambiente	Contrafrente	1	38	5	43
19	7er Nivel	7° A	Unidad 3 amb.	Frente	1	72	20	92
20		7° B	Unidad 2 amb.	Contrafrente	1	45	6	51
21		7° C	Monoambiente	Contrafrente	1	38	5	43
22	8avo Nivel	8°	Unidad 3 amb.	Contrafrente	1	70	20	90
23	Planta Baja	1	Cochera	Esquina	1	12		12
24		2	Cochera	R. Falcon	1	12		12
25		3	Cochera	Esquina	1	12		12
26		4	Cochera	R. Falcon	1	12		12
27		5	Cochera	Esquina	1	12		12
28		6	Cochera	R. Falcon	1	12		12
29		7	Cochera	Esquina	1	12		12
30		8	Cochera	R. Falcon	1	12		12
31		9	Cochera	Esquina	1	12		12
32		10	Cochera	R. Falcon	1	12		12
33		11	Cochera	Esquina	1	12		12



RAMON FALCON 6439/41 - C.A.B.A.

EQUIPAMIENTO:

- PISOS DE PORCELANATO
- CARPITERIAS DE ALUMINIO
- ARTEFACTOS SANITARIOS ROCA O FERRUM
- GRIFERIAS MONOCOMANDO FV/PIAZZA O SIMILAR
- SISTEMA DE AGUA CALIENTE POR TERMOTANQUE CENTRAL (TAR)
- BAJO MESADA Y ALACENA EN MELAMINA
- ARTEFACTO DE COCINA A GAS
- MESADA DE GRANITO
- FRENTE DE PLACARDS E INTERIORES

RAMON FALCON 6439/41 - C.A.B.A.



Monoambiente Divisible.

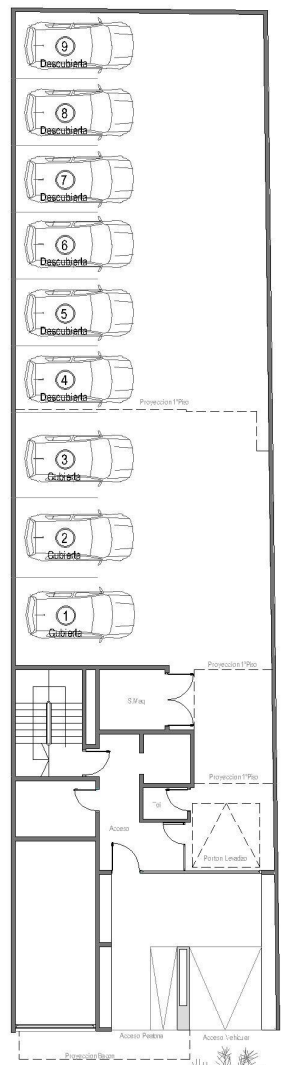


2 Ambientes



3 y $\frac{1}{2}$ Ambientes

RAMON FALCON 6439/41 - C.A.B.A.



CALLE
PLANTA BAJA



CALLE
PLANTA 1º a 6º PISO



CALLE
PLANTA 7º PISO



CALLE
PLANTA 8º PISO

NOTA: El presente plano es a mero carácter ilustrativo con el objeto de demostrar la configuración del espacio y la posible distribución de mobiliario. Las características y composición de la unidad están descriptas en el Anexo correspondiente. Las medidas y superficies expresadas son a modo referencial, la superficie y medidas definitiva de la unidad surgirán en el final de obra. Las superficies indicadas están expresadas según el factor de ocupación de la Unidad (F.O.T.) el cual incluye la superficie de los muros internos, plenos sanitarios, y el proporcional de los muros en copropiedad que surgen del Plano Municipal correspondiente por lo que la superficie expresada en este plano diferirá de la superficie que surja del plano final de mensura (MH) el cual no contempla los elementos en copropiedad como la Dirección de Obra, se reservan el derecho de efectuar las modificaciones necesarias en espacios propios y comunes sin previo aviso, si así lo exigiera una incontinencia en la obra, siempre cumplimentando las reglamentaciones municipales vigentes y sin perjudicar la esencia de la configuración del diseño del edificio propuesto.

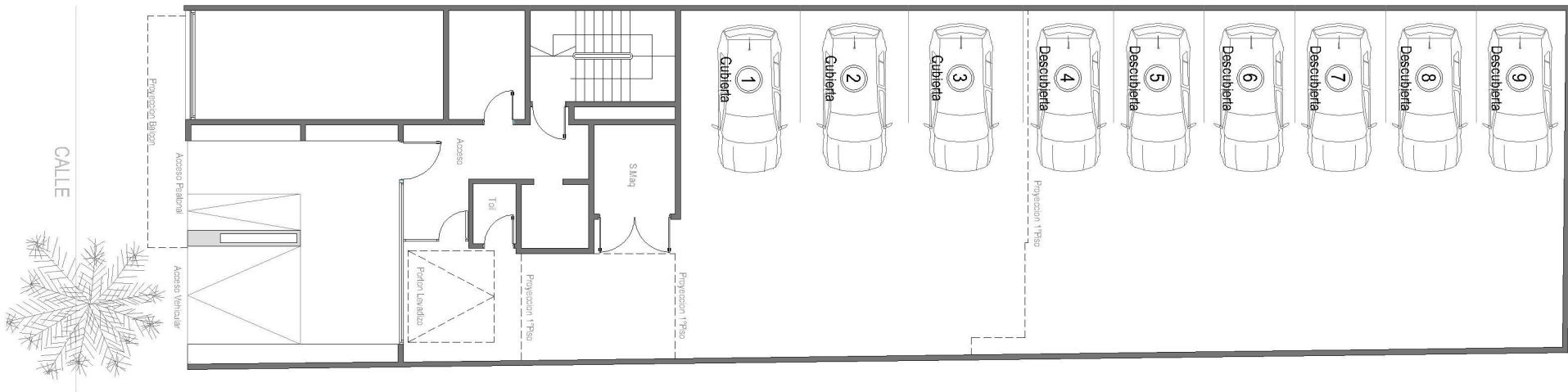
RAMON FALCON 6439/41 - C.A.B.A.

Piso: PLANTA BAJA

Espacios Guarda Coches

Espacios Cubiertos: 3

Espacios Descubiertos: 6



NOTA: El presente plano es a mero carácter ilustrativo con el objeto de demostrar la configuración del espacio y la posible distribución de mobiliario. Las características y composición de la unidad están descriptas en el Anexo correspondiente. Las medidas y superficies expresadas son a modo referencial, la superficie y medidas definitiva de la unidad surgirán en el final de obra. Las superficies indicadas están expresadas según el factor de ocupación de la Unidad (F.O.T.) el cual incluye la superficie de los muros internos, plenos sanitarios, y el proporcional de los muros en copropiedad que surgen del Plano Municipal correspondiente por lo que la superficie expresada en este plano diferirá de la superficie que surja del plano final de mensura (MH) el cual no contempla los elementos en copropiedad. Tanto la desarrolladora como la Dirección de Obra, se reservan el derecho de efectuar las modificaciones necesarias en espacios propios y comunes sin previo aviso, si así lo exigiera una incontinencia en la obra, siempre cumplimentando las reglamentaciones municipales vigentes y sin perjudicar la esencia de la configuración del diseño del edificio propuesto.

RAMON FALCON 6439/41 - C.A.B.A.

Piso: 1° - Ubicación: Frente

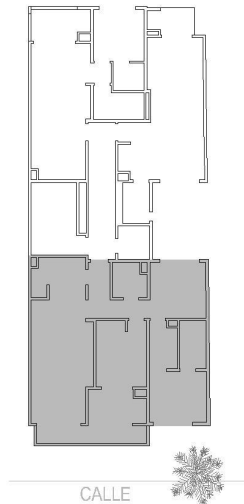
Tipo: 3 y 1/2 ambientes

Superficie Cubierta: 85,00 m²

Superficie Semicubierta: 13,30 m²

Total de Superficie: 98,30 m²

PLANTA TIPO



NOTA: El presente plano es a mero carácter ilustrativo con el objeto de demostrar la configuración del espacio y la posible distribución de mobiliario. Las características y composición de la unidad están descritas en el Anexo correspondiente. Las medidas y superficies expresadas son a modo referencial, la superficie y medidas definitiva de la unidad surgirán en el final de obra. Las superficies indicadas están expresadas según el factor de ocupación de la Unidad (F.O.T.) el cual incluye la superficie de los muros internos, plenos sanitarios, y el proporcional de los muros en copropiedad que surgen del Plano Municipal correspondiente por lo que la superficie expresada en este plano diferirá de la superficie que surja del plano final de mensura (MH) el cual no contempla los elementos en copropiedad. Tanto la desarrolladora como la Dirección de Obra, se reservan el derecho de efectuar las modificaciones necesarias en espacios propios y comunes sin previo aviso, si así lo exigiera una incontinencia en la obra, siempre cumplimentando las reglamentaciones municipales vigentes y sin perjudicar la esencia de la configuración del diseño del edificio propuesto.



SOLARES DE DONATO

RAMON FALCON 6439/41 - C.A.B.A.

Piso: 1° - Ubicación: Contrafrente

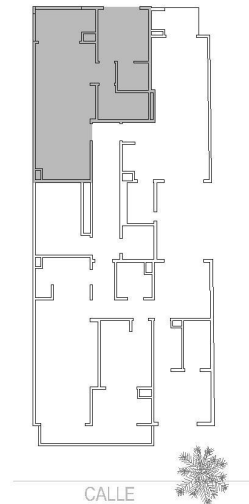
Tipo: 2 ambientes

Superficie Cubierta: 45,50 m²

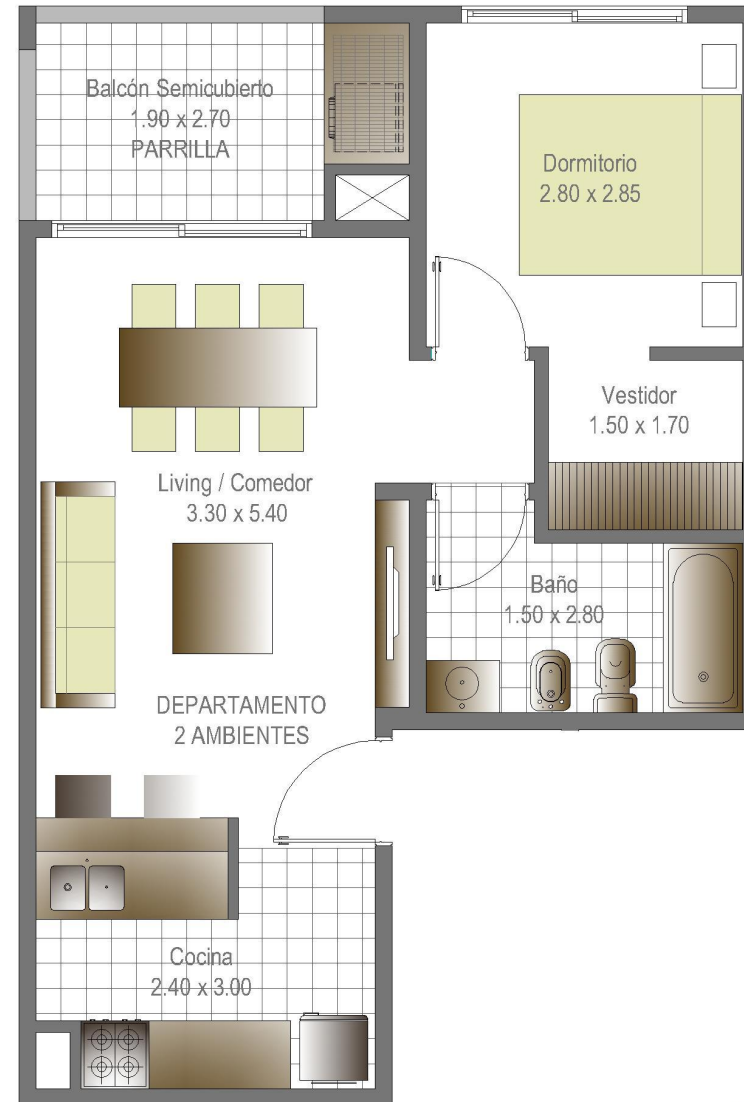
Superficie Semicubierta: 6,20 m²

Total de Superficie: 51,70 m²

PLANTA TIPO



NOTA: El presente plano es a mero carácter ilustrativo con el objeto de demostrar la configuración del espacio y la posible distribución de mobiliario. Las características y composición de la unidad están descriptas en el Anexo correspondiente. Las medidas y superficies expresadas son a modo referencial, la superficie y medidas definitiva de la unidad surgirán en el final de obra. Las superficies indicadas están expresadas según el factor de ocupación de la Unidad (F.O.T.) el cual incluye la superficie de los muros internos, plenos sanitarios, y el proporcional de los muros en copropiedad que surgen del Plano Municipal correspondiente por lo que la superficie expresada en este plano diferirá de la superficie que surja del plano final de mensura (MH) el cual no contempla los elementos en copropiedad. Tanto la desarrolladora como la Dirección de Obra, se reservan el derecho de efectuar las modificaciones necesarias en espacios propios y comunes sin previo aviso, si así lo exigiera una incontinencia en la obra, siempre cumplimentando las reglamentaciones municipales vigentes y sin perjudicar la esencia de la configuración del diseño del edificio propuesto.



RAMON FALCON 6439/41 - C.A.B.A.

Piso: 1° - Ubicación: Contrafrente

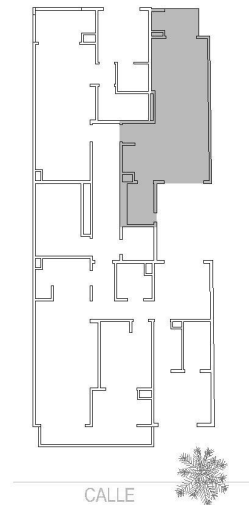
Tipo: Monoambiente

Superficie Cubierta: 36,80 m²

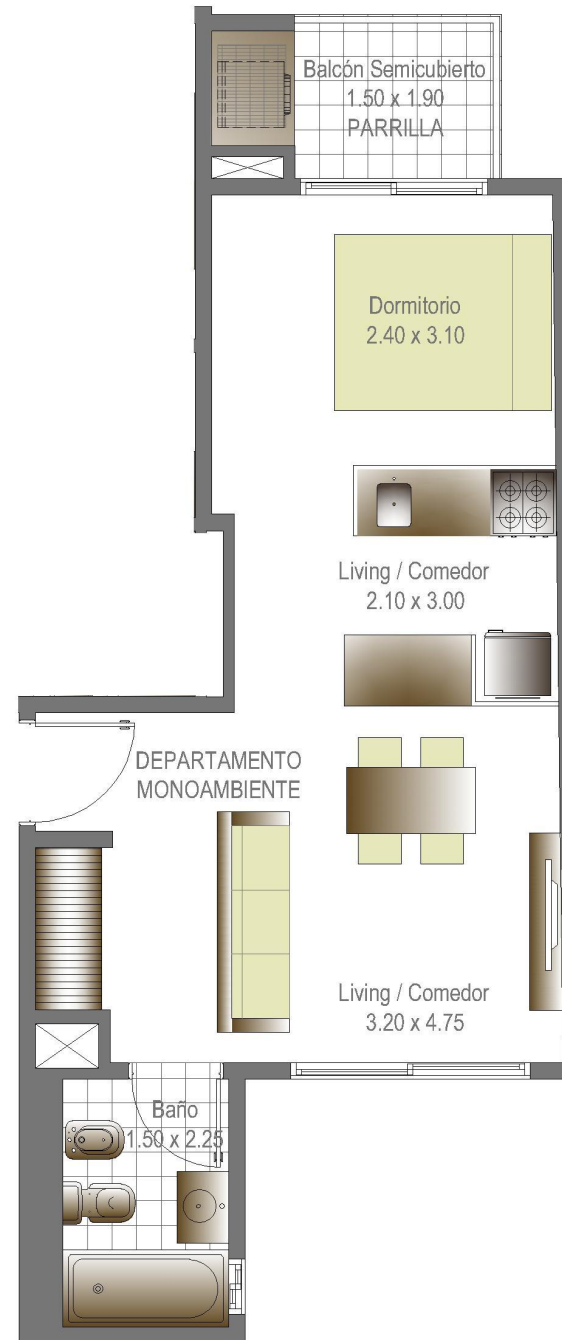
Superficie Semicubierta: 3,80 m²

Total de Superficie: 40,60 m²

PLANTA TIPO



NOTA: El presente plano es a mero carácter ilustrativo con el objeto de demostrar la configuración del espacio y la posible distribución de mobiliario. Las características y composición de la unidad están descritas en el Anexo correspondiente. Las medidas y superficies expresadas son a modo referencial, la superficie y medidas definitiva de la unidad surgirán en el final de obra. Las superficies indicadas están expresadas según el factor de ocupación de la Unidad (F.O.T.) el cual incluye la superficie de los muros internos, plenos sanitarios, y el proporcional de los muros en copropiedad que surgen del Plano Municipal correspondiente por lo que la superficie expresada en este plano diferirá de la superficie que surja del plano final de mensura (MH) el cual no contempla los elementos en copropiedad. Tanto la desarrolladora como la Dirección de Obra, se reservan el derecho de efectuar las modificaciones necesarias en espacios propios y comunes sin previo aviso, si así lo exigiera una incontinencia en la obra, siempre cumplimentando las reglamentaciones municipales vigentes y sin perjudicar la esencia de la configuración del diseño del edificio propuesto.



RAMON FALCON 6439/41 - C.A.B.A.

Piso: 2° - Ubicación: Frente

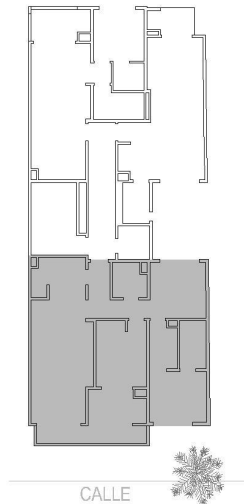
Tipo: 3 y 1/2 ambientes

Superficie Cubierta: 85,00 m²

Superficie Semicubierta: 13,30 m²

Total de Superficie: 98,30 m²

PLANTA TIPO



NOTA: El presente plano es a mero carácter ilustrativo con el objeto de demostrar la configuración del espacio y la posible distribución de mobiliario. Las características y composición de la unidad están descritas en el Anexo correspondiente. Las medidas y superficies expresadas son a modo referencial, la superficie y medidas definitiva de la unidad surgirán en el final de obra. Las superficies indicadas están expresadas según el factor de ocupación de la Unidad (F.O.T.) el cual incluye la superficie de los muros internos, plenos sanitarios, y el proporcional de los muros en copropiedad que surgen del Plano Municipal correspondiente por lo que la superficie expresada en este plano diferirá de la superficie que surja del plano final de mensura (MH) el cual no contempla los elementos en copropiedad. Tanto la desarrolladora como la Dirección de Obra, se reservan el derecho de efectuar las modificaciones necesarias en espacios propios y comunes sin previo aviso, si así lo exigiera una incontinencia en la obra, siempre cumplimentando las reglamentaciones municipales vigentes y sin perjudicar la esencia de la configuración del diseño del edificio propuesto.



SOLARES DE DONATO

RAMON FALCON 6439/41 - C.A.B.A.

Piso: 2° - Ubicación: Contrafrente

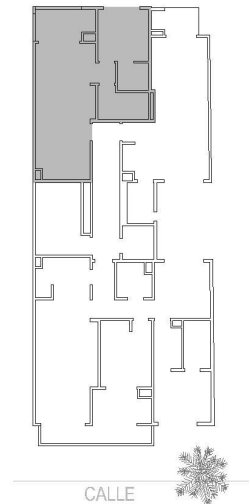
Tipo: 2 ambientes

Superficie Cubierta: 45,50 m²

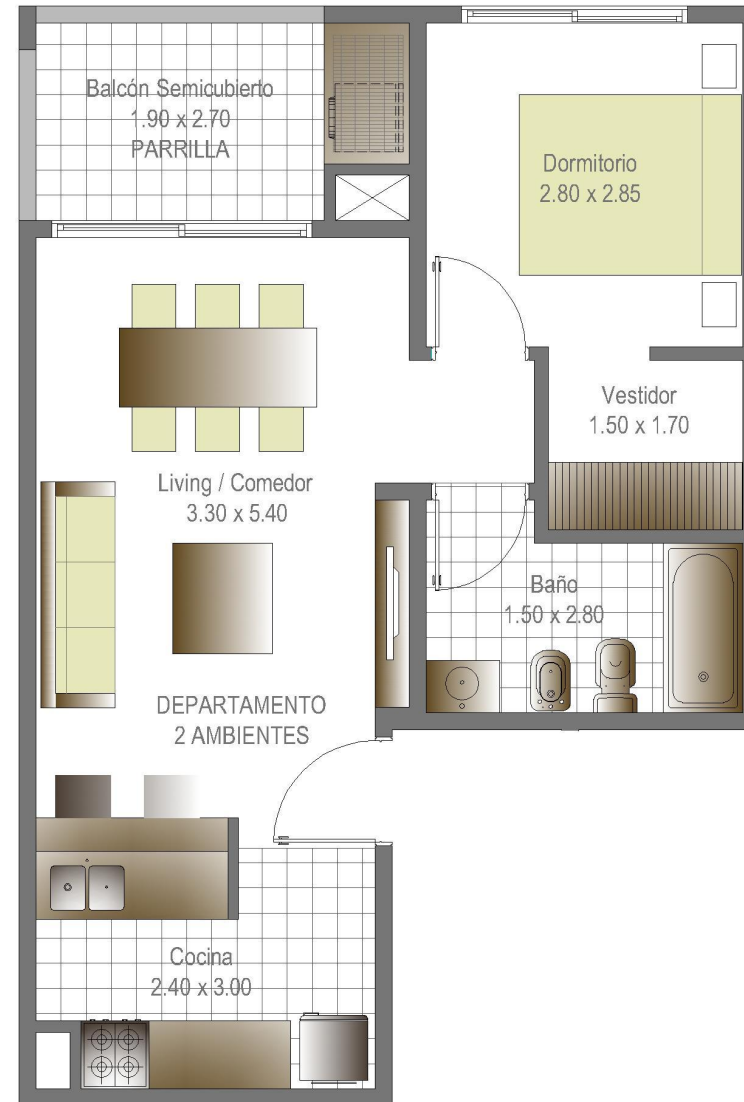
Superficie Semicubierta: 6,20 m²

Total de Superficie: 51,70 m²

PLANTA TIPO



NOTA: El presente plano es a mero carácter ilustrativo con el objeto de demostrar la configuración del espacio y la posible distribución de mobiliario. Las características y composición de la unidad están descriptas en el Anexo correspondiente. Las medidas y superficies expresadas son a modo referencial, la superficie y medidas definitiva de la unidad surgirán en el final de obra. Las superficies indicadas están expresadas según el factor de ocupación de la Unidad (F.O.T.) el cual incluye la superficie de los muros internos, plenos sanitarios, y el proporcional de los muros en copropiedad que surgen del Plano Municipal correspondiente por lo que la superficie expresada en este plano diferirá de la superficie que surja del plano final de mensura (MH) el cual no contempla los elementos en copropiedad. Tanto la desarrolladora como la Dirección de Obra, se reservan el derecho de efectuar las modificaciones necesarias en espacios propios y comunes sin previo aviso, si así lo exigiera una incontinencia en la obra, siempre cumplimentando las reglamentaciones municipales vigentes y sin perjudicar la esencia de la configuración del diseño del edificio propuesto.



RAMON FALCON 6439/41 - C.A.B.A.

Piso: 2° - Ubicación: Contrafrente

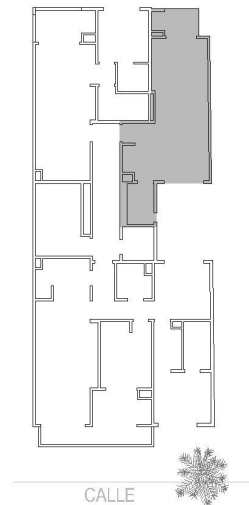
Tipo: Monoambiente

Superficie Cubierta: 36,80 m²

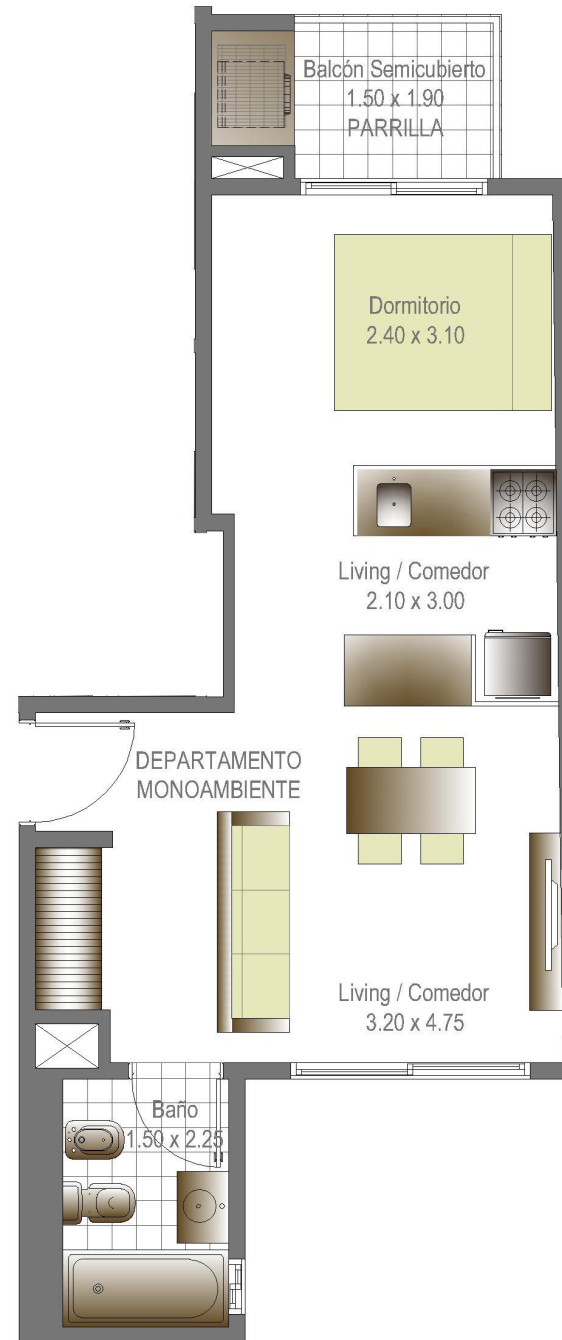
Superficie Semicubierta: 3,80 m²

Total de Superficie: 40,60 m²

PLANTA TIPO



NOTA: El presente plano es a mero carácter ilustrativo con el objeto de demostrar la configuración del espacio y la posible distribución de mobiliario. Las características y composición de la unidad están descritas en el Anexo correspondiente. Las medidas y superficies expresadas son a modo referencial, la superficie y medidas definitiva de la unidad surgirán en el final de obra. Las superficies indicadas están expresadas según el factor de ocupación de la Unidad (F.O.T.) el cual incluye la superficie de los muros internos, plenos sanitarios, y el proporcional de los muros en copropiedad que surgen del Plano Municipal correspondiente por lo que la superficie expresada en este plano diferirá de la superficie que surja del plano final de mensura (MH) el cual no contempla los elementos en copropiedad. Tanto la desarrolladora como la Dirección de Obra, se reservan el derecho de efectuar las modificaciones necesarias en espacios propios y comunes sin previo aviso, si así lo exigiera una incontinencia en la obra, siempre cumplimentando las reglamentaciones municipales vigentes y sin perjudicar la esencia de la configuración del diseño del edificio propuesto.



RAMON FALCON 6439/41 - C.A.B.A.

Piso: 3° - Ubicación: Frente

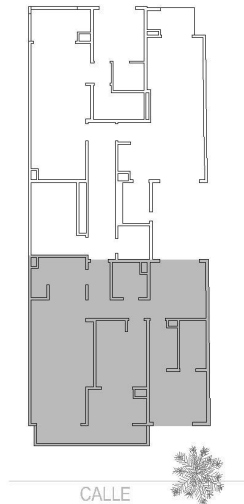
Tipo: 3 y 1/2 ambientes

Superficie Cubierta: 85,00 m²

Superficie Semicubierta: 13,30 m²

Total de Superficie: 98,30 m²

PLANTA TIPO



NOTA: El presente plano es a mero carácter ilustrativo con el objeto de demostrar la configuración del espacio y la posible distribución de mobiliario. Las características y composición de la unidad están descritas en el Anexo correspondiente. Las medidas y superficies expresadas son a modo referencial, la superficie y medidas definitiva de la unidad surgirán en el final de obra. Las superficies indicadas están expresadas según el factor de ocupación de la Unidad (F.O.T.) el cual incluye la superficie de los muros internos, plenos sanitarios, y el proporcional de los muros en copropiedad que surgen del Plano Municipal correspondiente por lo que la superficie expresada en este plano diferirá de la superficie que surja del plano final de mensura (MH) el cual no contempla los elementos en copropiedad. Tanto la desarrolladora como la Dirección de Obra, se reservan el derecho de efectuar las modificaciones necesarias en espacios propios y comunes sin previo aviso, si así lo exigiera una incontinencia en la obra, siempre cumplimentando las reglamentaciones municipales vigentes y sin perjudicar la esencia de la configuración del diseño del edificio propuesto.



SOLARES DE DONATO

RAMON FALCON 6439/41 - C.A.B.A.

Piso: 3° - Ubicación: Contrafrente

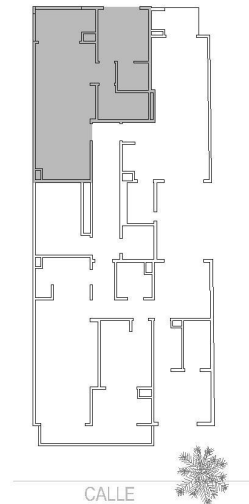
Tipo: 2 ambientes

Superficie Cubierta: 45,50 m²

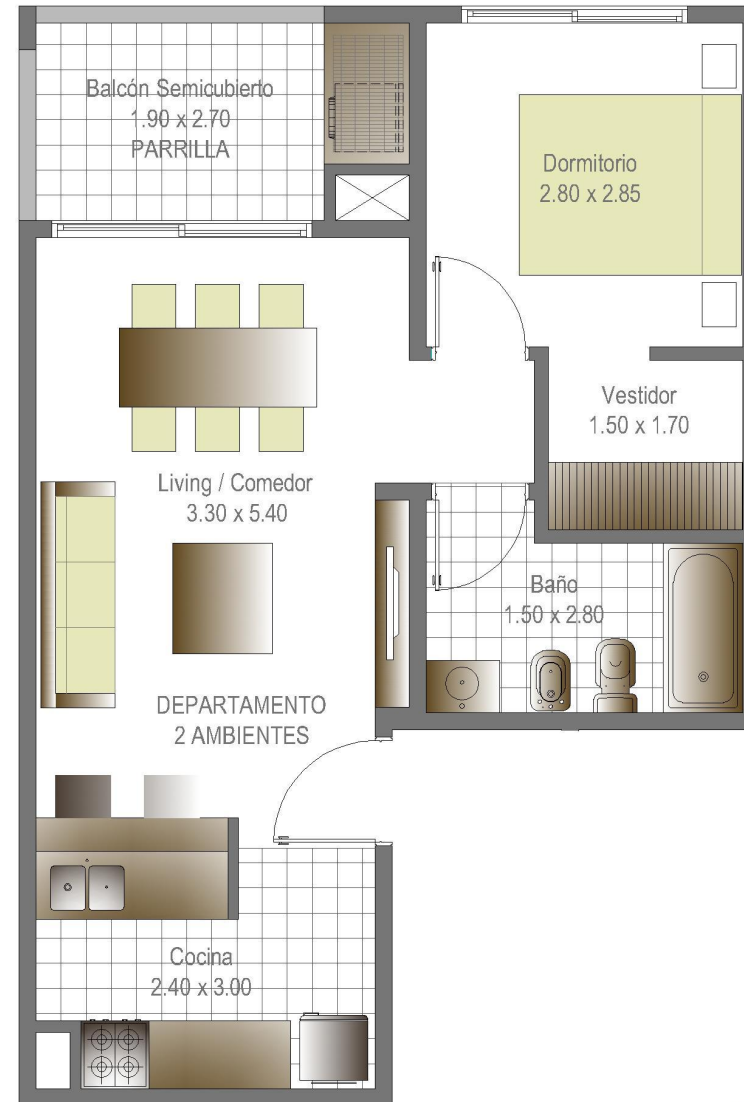
Superficie Semicubierta: 6,20 m²

Total de Superficie: 51,70 m²

PLANTA TIPO



NOTA: El presente plano es a mero carácter ilustrativo con el objeto de demostrar la configuración del espacio y la posible distribución de mobiliario. Las características y composición de la unidad están descriptas en el Anexo correspondiente. Las medidas y superficies expresadas son a modo referencial, la superficie y medidas definitiva de la unidad surgirán en el final de obra. Las superficies indicadas están expresadas según el factor de ocupación de la Unidad (F.O.T.) el cual incluye la superficie de los muros internos, plenos sanitarios, y el proporcional de los muros en copropiedad que surgen del Plano Municipal correspondiente por lo que la superficie expresada en este plano diferirá de la superficie que surja del plano final de mensura (MH) el cual no contempla los elementos en copropiedad. Tanto la desarrolladora como la Dirección de Obra, se reservan el derecho de efectuar las modificaciones necesarias en espacios propios y comunes sin previo aviso, si así lo exigiera una incontinencia en la obra, siempre cumplimentando las reglamentaciones municipales vigentes y sin perjudicar la esencia de la configuración del diseño del edificio propuesto.



RAMON FALCON 6439/41 - C.A.B.A.

Piso: 3° - Ubicación: Contrafrente

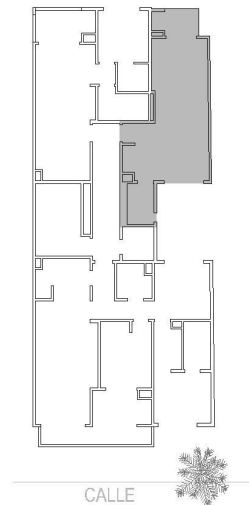
Tipo: Monoambiente

Superficie Cubierta: 36,80 m²

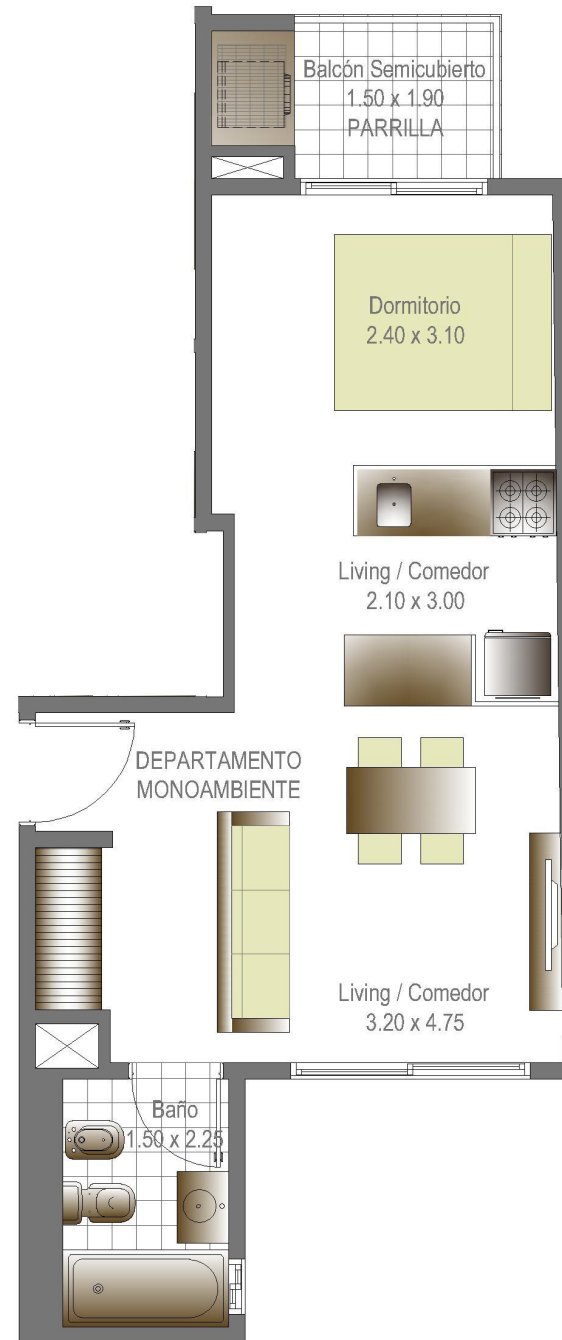
Superficie Semicubierta: 3,80 m²

Total de Superficie: 40,60 m²

PLANTA TIPO



NOTA: El presente plano es a mero carácter ilustrativo con el objeto de demostrar la configuración del espacio y la posible distribución de mobiliario. Las características y composición de la unidad están descritas en el Anexo correspondiente. Las medidas y superficies expresadas son a modo referencial, la superficie y medidas definitiva de la unidad surgirán en el final de obra. Las superficies indicadas están expresadas según el factor de ocupación de la Unidad (F.O.T.) el cual incluye la superficie de los muros internos, plenos sanitarios, y el proporcional de los muros en copropiedad que surgen del Plano Municipal correspondiente por lo que la superficie expresada en este plano diferirá de la superficie que surja del plano final de mensura (MH) el cual no contempla los elementos en copropiedad. Tanto la desarrolladora como la Dirección de Obra, se reservan el derecho de efectuar las modificaciones necesarias en espacios propios y comunes sin previo aviso, si así lo exigiera una incontinencia en la obra, siempre cumplimentando las reglamentaciones municipales vigentes y sin perjudicar la esencia de la configuración del diseño del edificio propuesto.



RAMON FALCON 6439/41 - C.A.B.A.

Piso: 4° - Ubicación: Frente

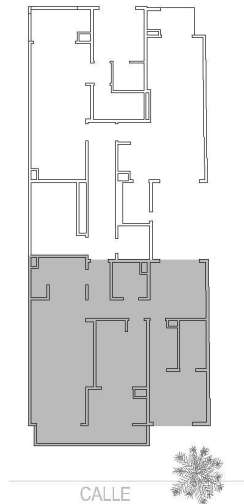
Tipo: 3 y 1/2 ambientes

Superficie Cubierta: 85,00 m²

Superficie Semicubierta: 13,30 m²

Total de Superficie: 98,30 m²

PLANTA TIPO



NOTA: El presente plano es a mero carácter ilustrativo con el objeto de demostrar la configuración del espacio y la posible distribución de mobiliario. Las características y composición de la unidad están descritas en el Anexo correspondiente. Las medidas y superficies expresadas son a modo referencial, la superficie y medidas definitiva de la unidad surgirán en el final de obra. Las superficies indicadas están expresadas según el factor de ocupación de la Unidad (F.O.T.) el cual incluye la superficie de los muros internos, plenos sanitarios, y el proporcional de los muros en copropiedad que surgen del Plano Municipal correspondiente por lo que la superficie expresada en este plano diferirá de la superficie que surja del plano final de mensura (MH) el cual no contempla los elementos en copropiedad. Tanto la desarrolladora como la Dirección de Obra, se reservan el derecho de efectuar las modificaciones necesarias en espacios propios y comunes sin previo aviso, si así lo exigiera una incontinencia en la obra, siempre cumplimentando las reglamentaciones municipales vigentes y sin perjudicar la esencia de la configuración del diseño del edificio propuesto.



SOLARES DE DONATO

RAMON FALCON 6439/41 - C.A.B.A.

Piso: 4° - Ubicación: Contrafrente

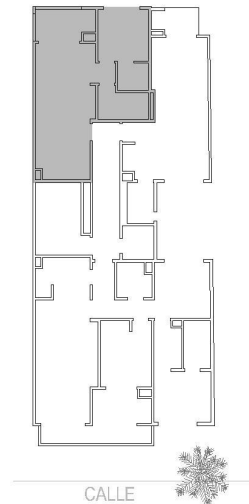
Tipo: 2 ambientes

Superficie Cubierta: 45,50 m²

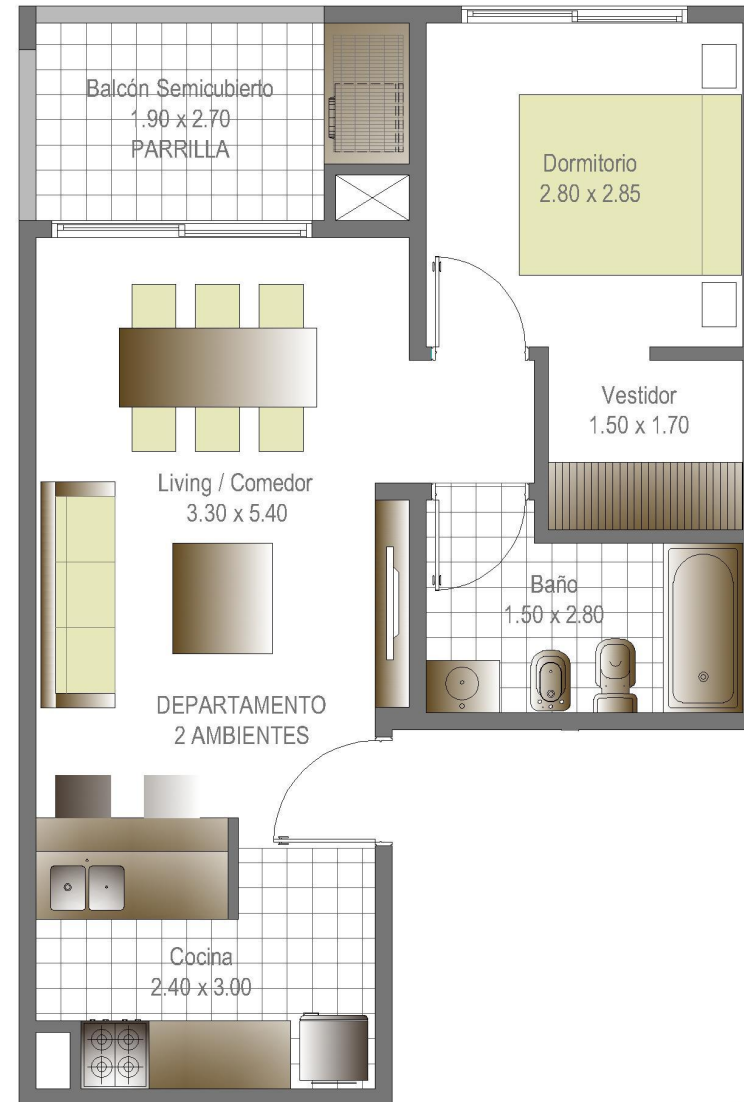
Superficie Semicubierta: 6,20 m²

Total de Superficie: 51,70 m²

PLANTA TIPO



NOTA: El presente plano es a mero carácter ilustrativo con el objeto de demostrar la configuración del espacio y la posible distribución de mobiliario. Las características y composición de la unidad están descriptas en el Anexo correspondiente. Las medidas y superficies expresadas son a modo referencial, la superficie y medidas definitiva de la unidad surgirán en el final de obra. Las superficies indicadas están expresadas según el factor de ocupación de la Unidad (F.O.T.) el cual incluye la superficie de los muros internos, plenos sanitarios, y el proporcional de los muros en copropiedad que surgen del Plano Municipal correspondiente por lo que la superficie expresada en este plano diferirá de la superficie que surja del plano final de mensura (MH) el cual no contempla los elementos en copropiedad. Tanto la desarrolladora como la Dirección de Obra, se reservan el derecho de efectuar las modificaciones necesarias en espacios propios y comunes sin previo aviso, si así lo exigiera una incontinencia en la obra, siempre cumplimentando las reglamentaciones municipales vigentes y sin perjudicar la esencia de la configuración del diseño del edificio propuesto.



SOLARES DE DONATO

RAMON FALCON 6439/41 - C.A.B.A.

Piso: 4° - Ubicación: Contrafrente

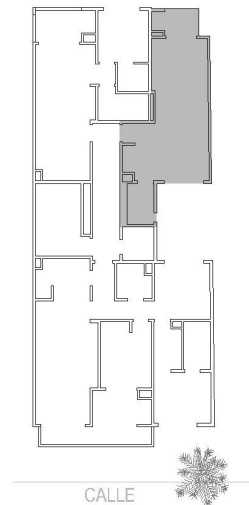
Tipo: Monoambiente

Superficie Cubierta: 36,80 m²

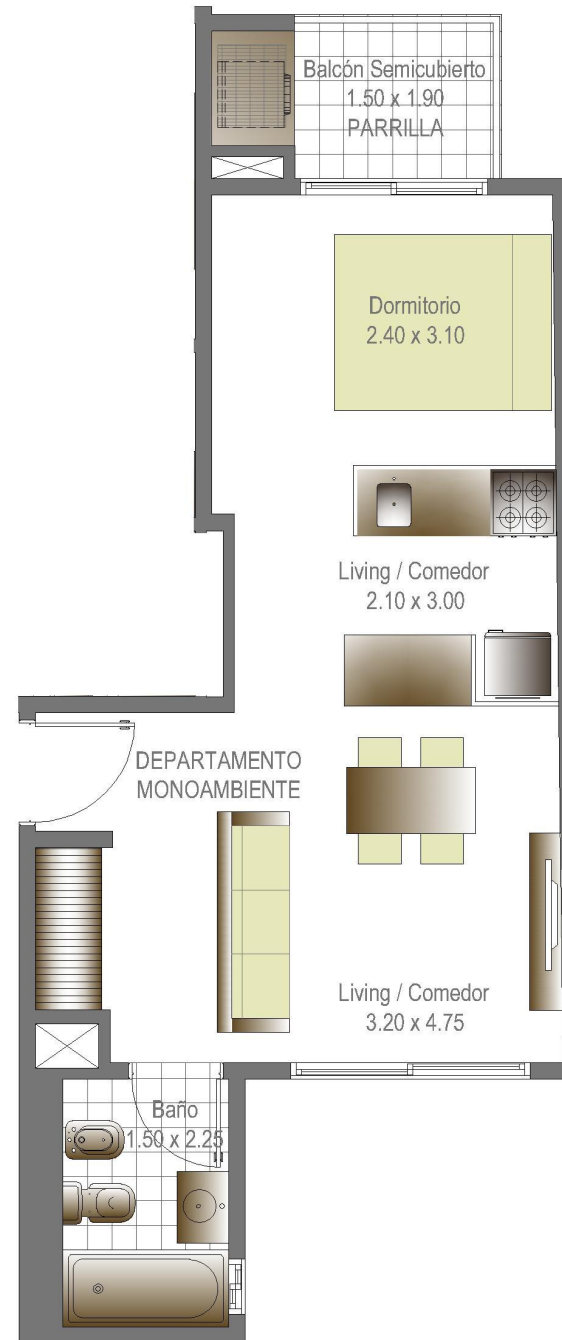
Superficie Semicubierta: 3,80 m²

Total de Superficie: 40,60 m²

PLANTA TIPO



NOTA: El presente plano es a mero carácter ilustrativo con el objeto de demostrar la configuración del espacio y la posible distribución de mobiliario. Las características y composición de la unidad están descritas en el Anexo correspondiente. Las medidas y superficies expresadas son a modo referencial, la superficie y medidas definitiva de la unidad surgirán en el final de obra. Las superficies indicadas están expresadas según el factor de ocupación de la Unidad (F.O.T.) el cual incluye la superficie de los muros internos, plenos sanitarios, y el proporcional de los muros en copropiedad que surgen del Plano Municipal correspondiente por lo que la superficie expresada en este plano diferirá de la superficie que surja del plano final de mensura (MH) el cual no contempla los elementos en copropiedad. Tanto la desarrolladora como la Dirección de Obra, se reservan el derecho de efectuar las modificaciones necesarias en espacios propios y comunes sin previo aviso, si así lo exigiera una incontinencia en la obra, siempre cumplimentando las reglamentaciones municipales vigentes y sin perjudicar la esencia de la configuración del diseño del edificio propuesto.



RAMON FALCON 6439/41 - C.A.B.A.

Piso: 5° - Ubicación: Frente

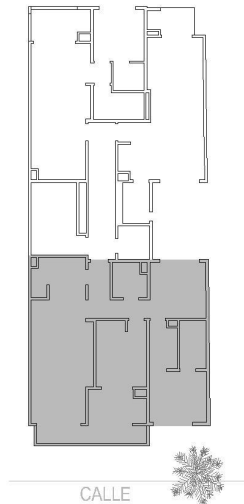
Tipo: 3 y 1/2 ambientes

Superficie Cubierta: 85,00 m²

Superficie Semicubierta: 13,30 m²

Total de Superficie: 98,30 m²

PLANTA TIPO



NOTA: El presente plano es a mero carácter ilustrativo con el objeto de demostrar la configuración del espacio y la posible distribución de mobiliario. Las características y composición de la unidad están descritas en el Anexo correspondiente. Las medidas y superficies expresadas son a modo referencial, la superficie y medidas definitiva de la unidad surgirán en el final de obra. Las superficies indicadas están expresadas según el factor de ocupación de la Unidad (F.O.T.) el cual incluye la superficie de los muros internos, plenos sanitarios, y el proporcional de los muros en copropiedad que surgen del Plano Municipal correspondiente por lo que la superficie expresada en este plano diferirá de la superficie que surja del plano final de mensura (MH) el cual no contempla los elementos en copropiedad. Tanto la desarrolladora como la Dirección de Obra, se reservan el derecho de efectuar las modificaciones necesarias en espacios propios y comunes sin previo aviso, si así lo exigiera una incontinencia en la obra, siempre cumplimentando las reglamentaciones municipales vigentes y sin perjudicar la esencia de la configuración del diseño del edificio propuesto.



SOLARES DE DONATO

RAMON FALCON 6439/41 - C.A.B.A.

Piso: 5° - Ubicación: Contrafrente

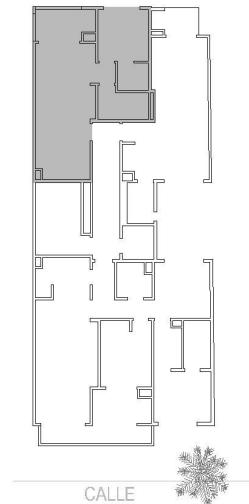
Tipo: 2 ambientes

Superficie Cubierta: 45,50 m²

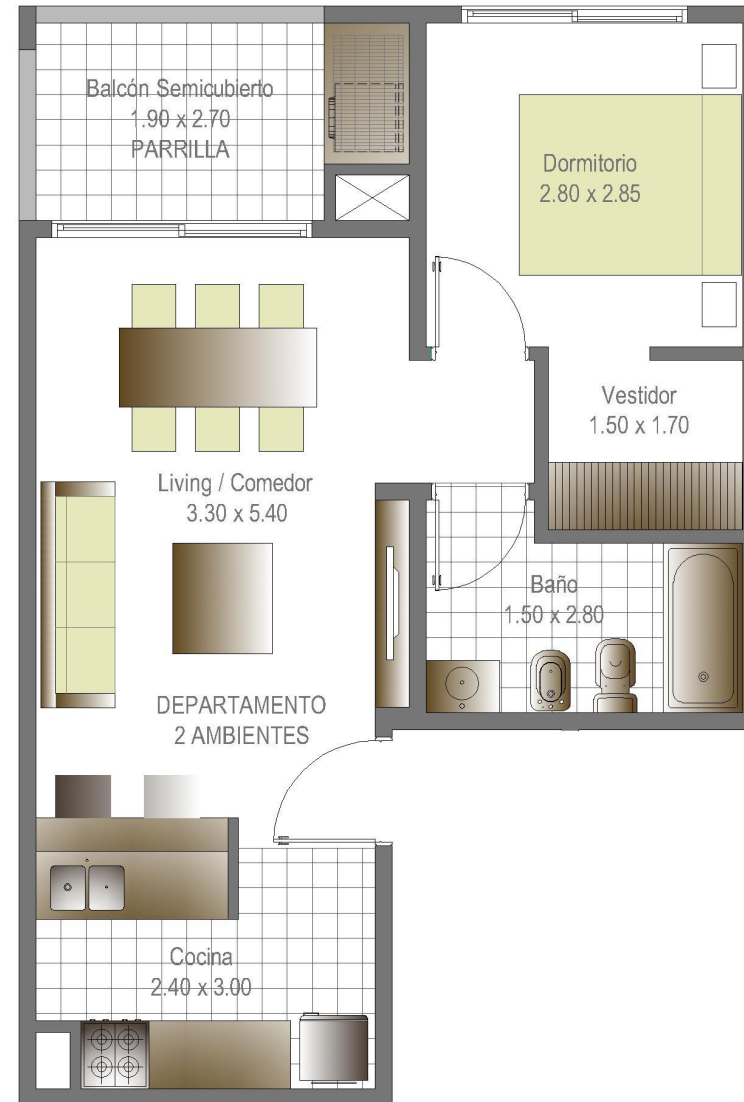
Superficie Semicubierta: 6,20 m²

Total de Superficie: 51,70 m²

PLANTA TIPO



NOTA: El presente plano es a mero carácter ilustrativo con el objeto de demostrar la configuración del espacio y la posible distribución de mobiliario. Las características y composición de la unidad están descriptas en el Anexo correspondiente. Las medidas y superficies expresadas son a modo referencial, la superficie y medidas definitiva de la unidad surgirán en el final de obra. Las superficies indicadas están expresadas según el factor de ocupación de la Unidad (F.O.T.) el cual incluye la superficie de los muros internos, plenos sanitarios, y el proporcional de los muros en copropiedad que surgen del Plano Municipal correspondiente por lo que la superficie expresada en este plano diferirá de la superficie que surja del plano final de mensura (MH) el cual no contempla los elementos en copropiedad. Tanto la desarrolladora como la Dirección de Obra, se reservan el derecho de efectuar las modificaciones necesarias en espacios propios y comunes sin previo aviso, si así lo exigiera una incontinencia en la obra, siempre cumplimentando las reglamentaciones municipales vigentes y sin perjudicar la esencia de la configuración del diseño del edificio propuesto.



SOLARES DE DONATO

RAMON FALCON 6439/41 - C.A.B.A.

Piso: 5° - Ubicación: Contrafrente

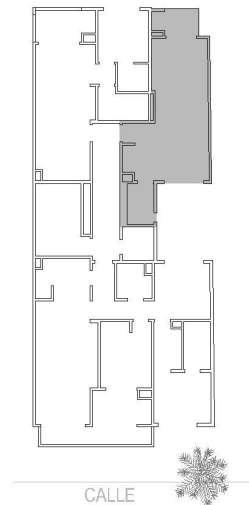
Tipo: Monoambiente

Superficie Cubierta: 36,80 m²

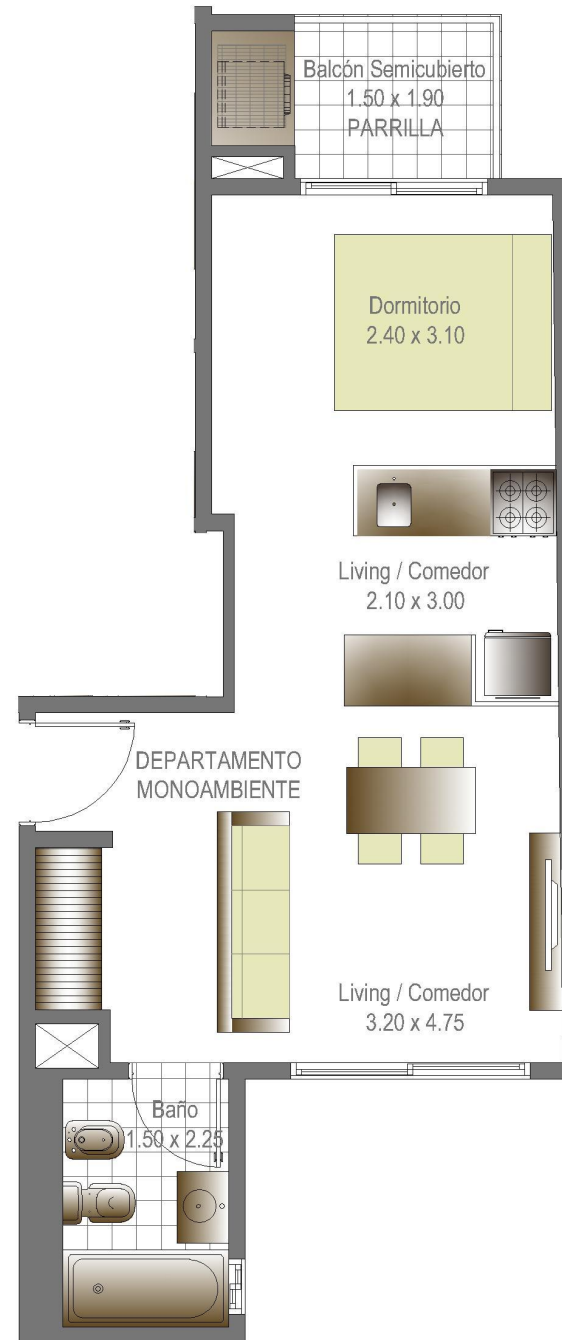
Superficie Semicubierta: 3,80 m²

Total de Superficie: 40,60 m²

PLANTA TIPO



NOTA: El presente plano es a mero carácter ilustrativo con el objeto de demostrar la configuración del espacio y la posible distribución de mobiliario. Las características y composición de la unidad están descritas en el Anexo correspondiente. Las medidas y superficies expresadas son a modo referencial, la superficie y medidas definitiva de la unidad surgirán en el final de obra. Las superficies indicadas están expresadas según el factor de ocupación de la Unidad (F.O.T.) el cual incluye la superficie de los muros internos, plenos sanitarios, y el proporcional de los muros en copropiedad que surgen del Plano Municipal correspondiente por lo que la superficie expresada en este plano diferirá de la superficie que surja del plano final de mensura (MH) el cual no contempla los elementos en copropiedad. Tanto la desarrolladora como la Dirección de Obra, se reservan el derecho de efectuar las modificaciones necesarias en espacios propios y comunes sin previo aviso, si así lo exigiera una incontinencia en la obra, siempre cumplimentando las reglamentaciones municipales vigentes y sin perjudicar la esencia de la configuración del diseño del edificio propuesto.



RAMON FALCON 6439/41 - C.A.B.A.

Piso: 6° - Ubicación: Frente

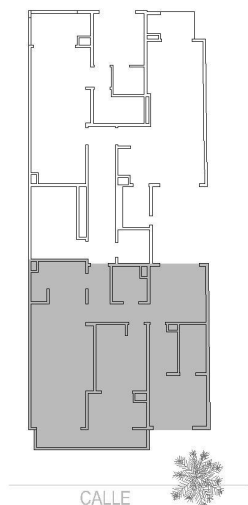
Tipo: 3 y 1/2 ambientes

Superficie Cubierta: 85,00 m²

Superficie Semicubierta: 13,30 m²

Total de Superficie: 98,30 m²

PLANTA TIPO



NOTA: El presente plano es a mero carácter ilustrativo con el objeto de demostrar la configuración del espacio y la posible distribución de mobiliario. Las características y composición de la unidad están descritas en el Anexo correspondiente. Las medidas y superficies expresadas son a modo referencial, la superficie y medidas definitiva de la unidad surgirán en el final de obra. Las superficies indicadas están expresadas según el factor de ocupación de la Unidad (F.O.T.) el cual incluye la superficie de los muros internos, plenos sanitarios, y el proporcional de los muros en copropiedad que surgen del Plano Municipal correspondiente por lo que la superficie expresada en este plano diferirá de la superficie que surja del plano final de mensura (MH) el cual no contempla los elementos en copropiedad. Tanto la desarrolladora como la Dirección de Obra, se reservan el derecho de efectuar las modificaciones necesarias en espacios propios y comunes sin previo aviso, si así lo exigiera una incontinencia en la obra, siempre cumplimentando las reglamentaciones municipales vigentes y sin perjudicar la esencia de la configuración del diseño del edificio propuesto.



SOLARES DE DONATO

RAMON FALCON 6439/41 - C.A.B.A.

Piso: 6° - Ubicación: Contrafrente

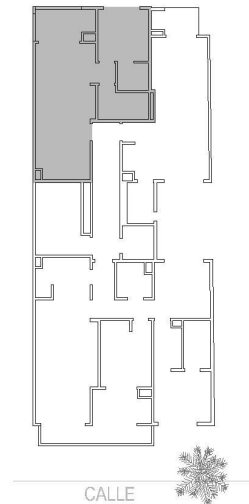
Tipo: 2 ambientes

Superficie Cubierta: 45,50 m²

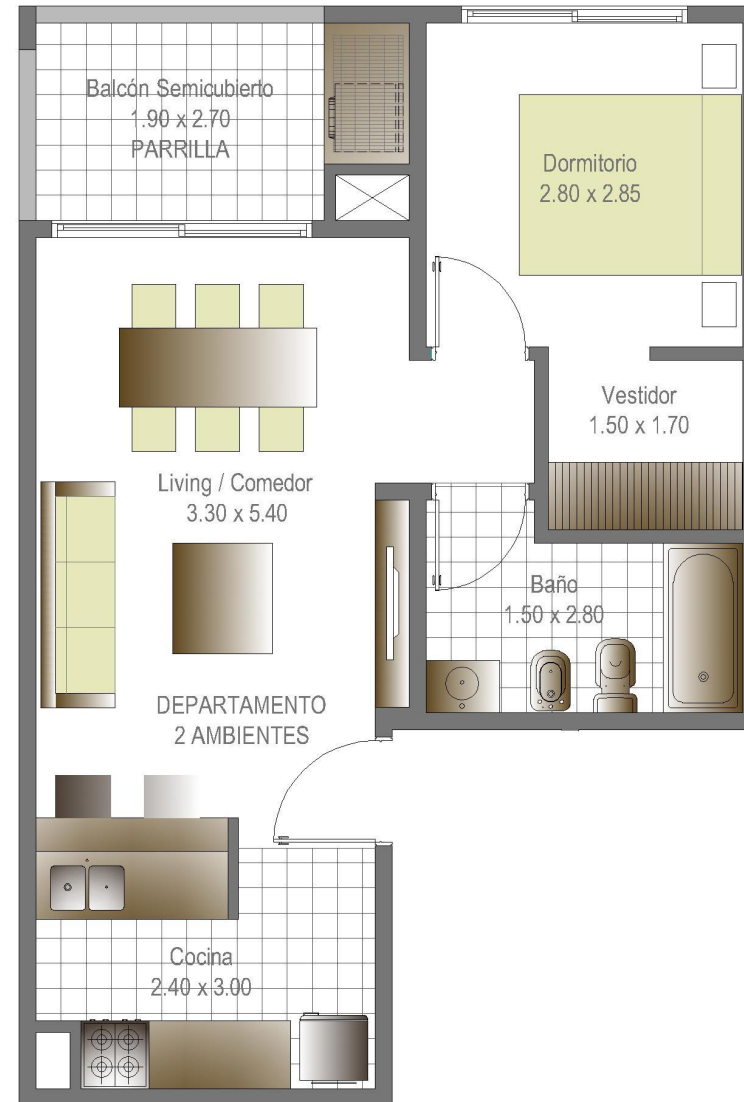
Superficie Semicubierta: 6,20 m²

Total de Superficie: 51,70 m²

PLANTA TIPO



NOTA: El presente plano es a mero carácter ilustrativo con el objeto de demostrar la configuración del espacio y la posible distribución de mobiliario. Las características y composición de la unidad están descriptas en el Anexo correspondiente. Las medidas y superficies expresadas son a modo referencial, la superficie y medidas definitiva de la unidad surgirán en el final de obra. Las superficies indicadas están expresadas según el factor de ocupación de la Unidad (F.O.T.) el cual incluye la superficie de los muros internos, plenos sanitarios, y el proporcional de los muros en copropiedad que surgen del Plano Municipal correspondiente por lo que la superficie expresada en este plano diferirá de la superficie que surja del plano final de mensura (MH) el cual no contempla los elementos en copropiedad. Tanto la desarrolladora como la Dirección de Obra, se reservan el derecho de efectuar las modificaciones necesarias en espacios propios y comunes sin previo aviso, si así lo exigiera una incontinencia en la obra, siempre cumplimentando las reglamentaciones municipales vigentes y sin perjudicar la esencia de la configuración del diseño del edificio propuesto.



RAMON FALCON 6439/41 - C.A.B.A.

Piso: 6° - Ubicación: Contrafrente

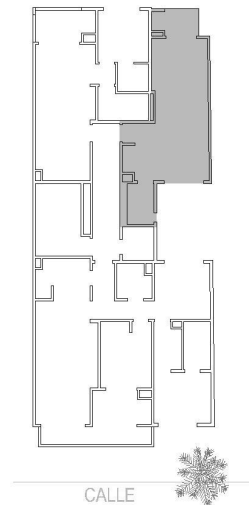
Tipo: Monoambiente

Superficie Cubierta: 36,80 m²

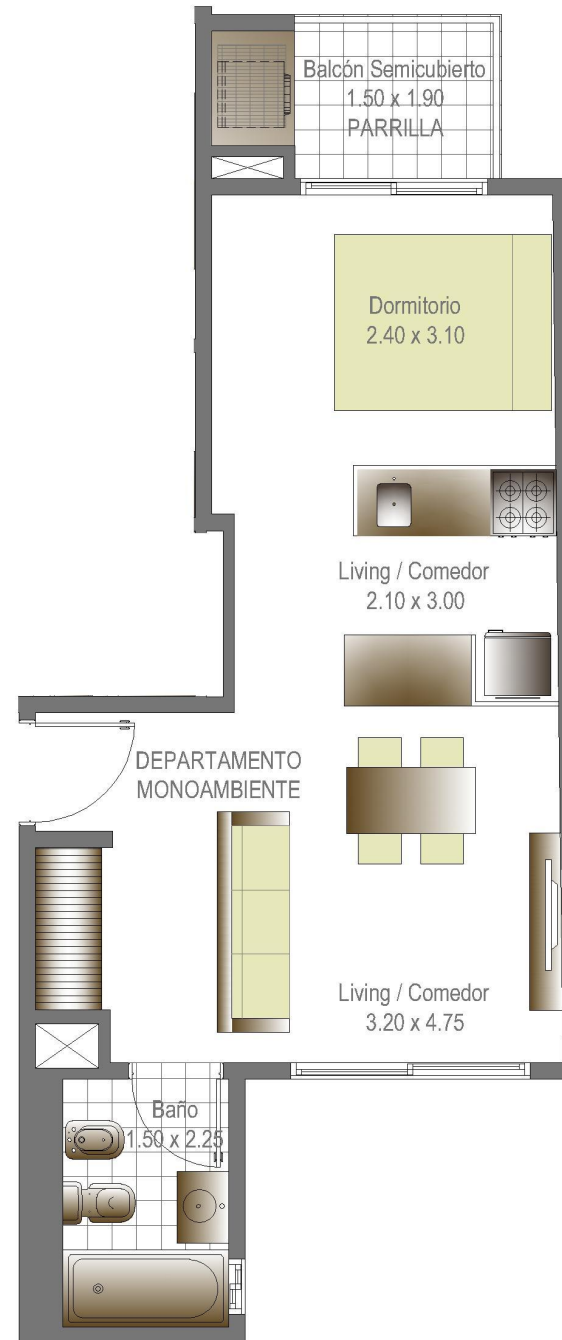
Superficie Semicubierta: 3,80 m²

Total de Superficie: 40,60 m²

PLANTA TIPO



NOTA: El presente plano es a mero carácter ilustrativo con el objeto de demostrar la configuración del espacio y la posible distribución de mobiliario. Las características y composición de la unidad están descritas en el Anexo correspondiente. Las medidas y superficies expresadas son a modo referencial, la superficie y medidas definitiva de la unidad surgirán en el final de obra. Las superficies indicadas están expresadas según el factor de ocupación de la Unidad (F.O.T.) el cual incluye la superficie de los muros internos, plenos sanitarios, y el proporcional de los muros en copropiedad que surgen del Plano Municipal correspondiente por lo que la superficie expresada en este plano diferirá de la superficie que surja del plano final de mensura (MH) el cual no contempla los elementos en copropiedad. Tanto la desarrolladora como la Dirección de Obra, se reservan el derecho de efectuar las modificaciones necesarias en espacios propios y comunes sin previo aviso, si así lo exigiera una incontinencia en la obra, siempre cumplimentando las reglamentaciones municipales vigentes y sin perjudicar la esencia de la configuración del diseño del edificio propuesto.



RAMON FALCON 6439/41 - C.A.B.A.

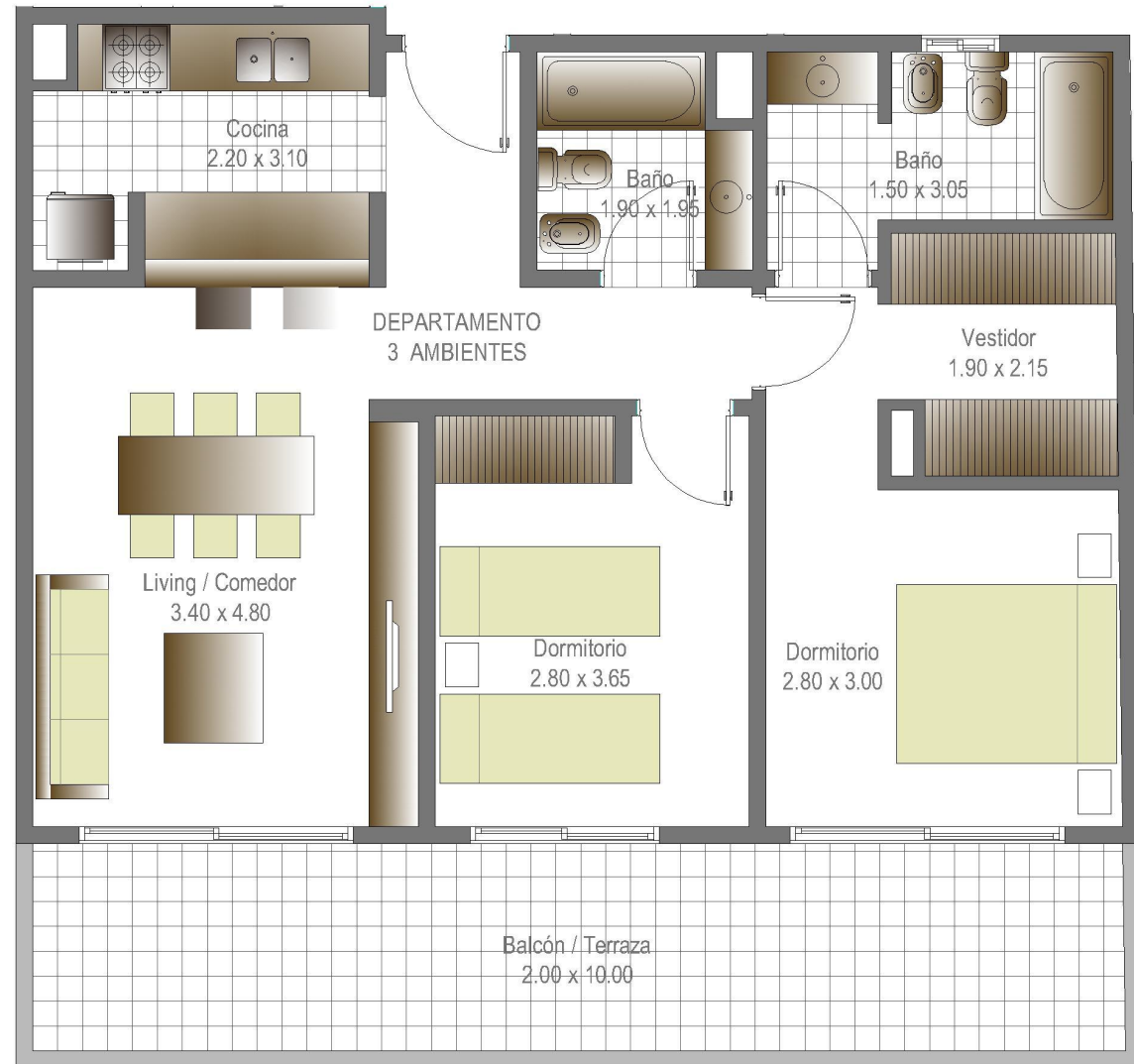
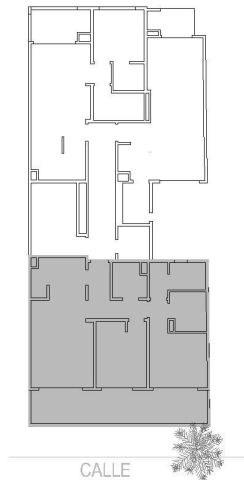
Piso: 7° - Ubicación: Frente

Tipo: 3 ambientes

Superficie Cubierta: 72,10 m²

Superficie Descubierta: 20,00 m²

Total de Superficie: 92,10 m²



NOTA: El presente plano es a mero carácter ilustrativo con el objeto de demostrar la configuración del espacio y la posible distribución de mobiliario. Las características y composición de la unidad están descriptas en el Anexo correspondiente. Las medidas y superficies expresadas son a modo referencial, la superficie y medidas definitiva de la unidad surgirán en el final de obra. Las superficies indicadas están expresadas según el factor de ocupación de la Unidad (F.O.T.) el cual incluye la superficie de los muros internos, plenos sanitarios, y el proporcional de los muros en copropiedad que surgen del Plano Municipal correspondiente por lo que la superficie expresada en este plano diferirá de la superficie que surja del plano final de mensura (MH) el cual no contempla los elementos en copropiedad. Tanto la desarrolladora como la Dirección de Obra, se reservan el derecho de efectuar las modificaciones necesarias en espacios propios y comunes sin previo aviso, si así lo exigiera una incontinencia en la obra, siempre cumplimentando las reglamentaciones municipales vigentes y sin perjudicar la esencia de la configuración del diseño del edificio propuesto.



SOLARES DE DONATO

RAMON FALCON 6439/41 - C.A.B.A.

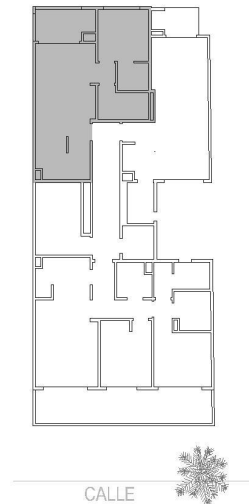
Piso: 7° - Ubicación: Contrafrente

Tipo: 2 ambientes

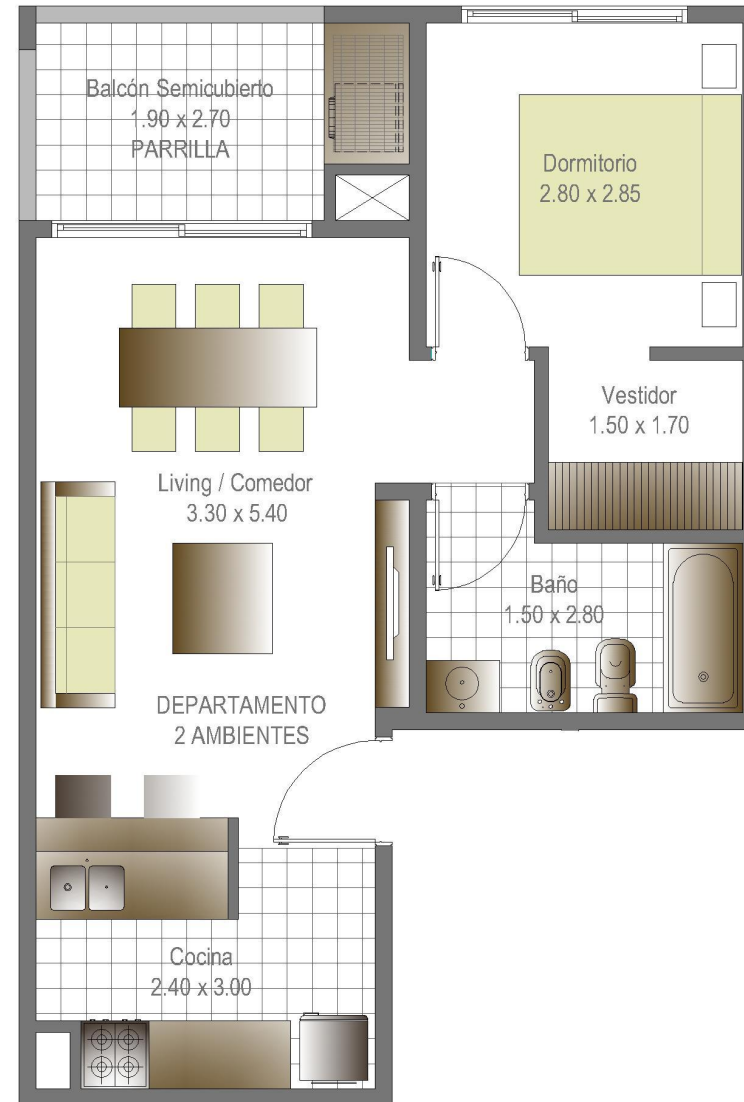
Superficie Cubierta: 45,50 m²

Superficie Semicubierta: 6,20 m²

Total de Superficie: 51,70 m²



NOTA: El presente plano es a mero carácter ilustrativo con el objeto de demostrar la configuración del espacio y la posible distribución de mobiliario. Las características y composición de la unidad están descriptas en el Anexo correspondiente. Las medidas y superficies expresadas son a modo referencial, la superficie y medidas definitiva de la unidad surgirán en el final de obra. Las superficies indicadas están expresadas según el factor de ocupación de la Unidad (F.O.T.) el cual incluye la superficie de los muros internos, plenos sanitarios, y el proporcional de los muros en copropiedad que surgen del Plano Municipal correspondiente por lo que la superficie expresada en este plano diferirá de la superficie que surja del plano final de mensura (MH) el cual no contempla los elementos en copropiedad. Tanto la desarrolladora como la Dirección de Obra, se reservan el derecho de efectuar las modificaciones necesarias en espacios propios y comunes sin previo aviso, si así lo exigiera una incontinencia en la obra, siempre cumplimentando las reglamentaciones municipales vigentes y sin perjudicar la esencia de la configuración del diseño del edificio propuesto.



SOLARES DE DONATO

RAMON FALCON 6439/41 - C.A.B.A.

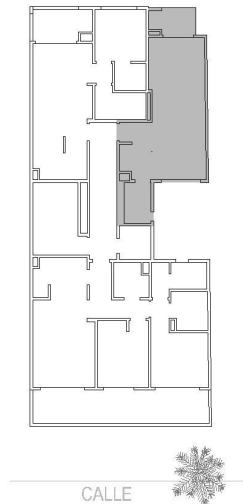
Piso: 7° - Ubicación: Contrafrente

Tipo: Monoambiente

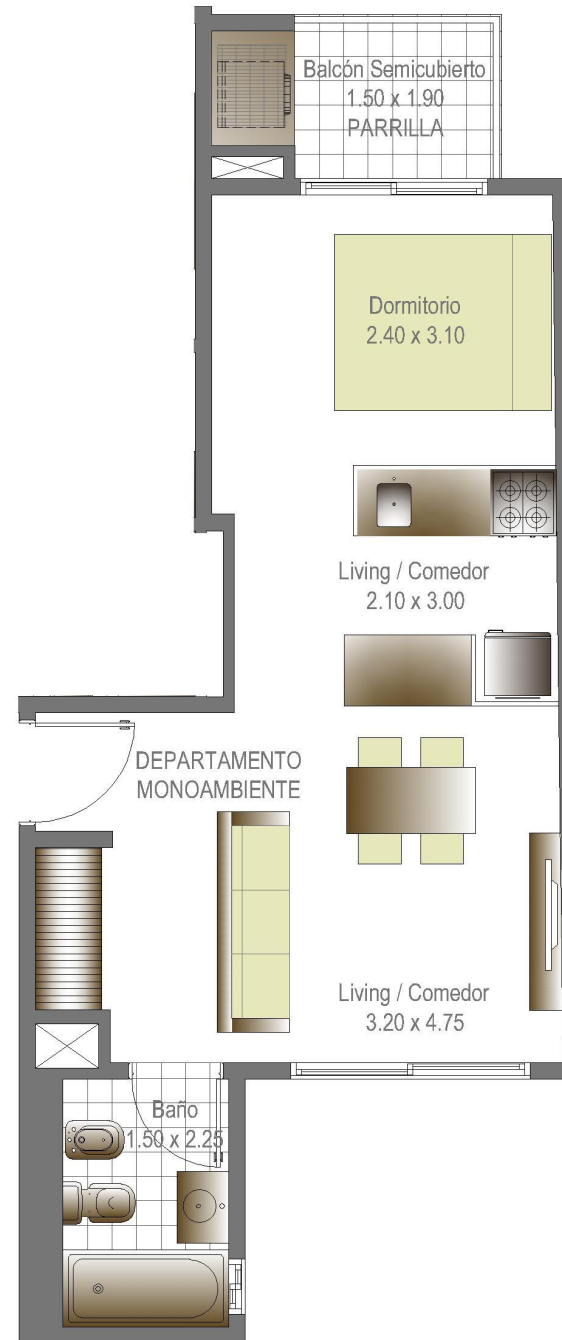
Superficie Cubierta: 36,80 m²

Superficie Semicubierta: 3,80 m²

Total de Superficie: 40,60 m²



NOTA: El presente plano es a mero carácter ilustrativo con el objeto de demostrar la configuración del espacio y la posible distribución de mobiliario. Las características y composición de la unidad están descritas en el Anexo correspondiente. Las medidas y superficies expresadas son a modo referencial, la superficie y medidas definitiva de la unidad surgirán en el final de obra. Las superficies indicadas están expresadas según el factor de ocupación de la Unidad (F.O.T.) el cual incluye la superficie de los muros internos, plenos sanitarios, y el proporcional de los muros en copropiedad que surgen del Plano Municipal correspondiente por lo que la superficie expresada en este plano diferirá de la superficie que surja del plano final de mensura (MH) el cual no contempla los elementos en copropiedad. Tanto la desarrolladora como la Dirección de Obra, se reservan el derecho de efectuar las modificaciones necesarias en espacios propios y comunes sin previo aviso, si así lo exigiera una incontinencia en la obra, siempre cumplimentando las reglamentaciones municipales vigentes y sin perjudicar la esencia de la configuración del diseño del edificio propuesto.



RAMON FALCON 6439/41 - C.A.B.A.

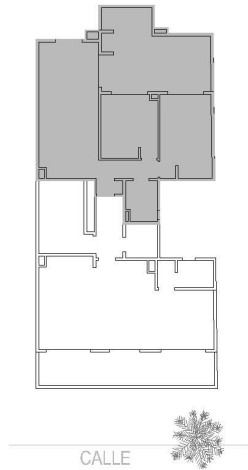
Piso: 8° - Ubicación: Contrafrente

Tipo: 3 ambientes

Superficie Cubierta: 65,00 m²

Superficie Descubierta: 24,50 m²

Total de Superficie: 89,50 m²



NOTA: El presente plano es a mero carácter ilustrativo con el objeto de demostrar la configuración del espacio y la posible distribución de mobiliario. Las características y composición de la unidad están descritas en el Anexo correspondiente. Las medidas y superficies expresadas son a modo referencial, la superficie y medidas definitiva de la unidad surgirán en el final de obra. Las superficies indicadas están expresadas según el factor de ocupación de la Unidad (F.O.T.) el cual incluye la superficie de los muros internos, plenos sanitarios, y el proporcional de los muros en copropiedad que surgen del Plano Municipal correspondiente por lo que la superficie expresada en este plano diferirá de la superficie que surja del plano final de mensura (MH) el cual no contempla los elementos en copropiedad. Tanto la desarrolladora como la Dirección de Obra, se reservan el derecho de efectuar las modificaciones necesarias en espacios propios y comunes sin previo aviso, si así lo exigiera una incontinencia en la obra, siempre cumplimentando las reglamentaciones municipales vigentes y sin perjudicar la esencia de la configuración del diseño del edificio propuesto.

