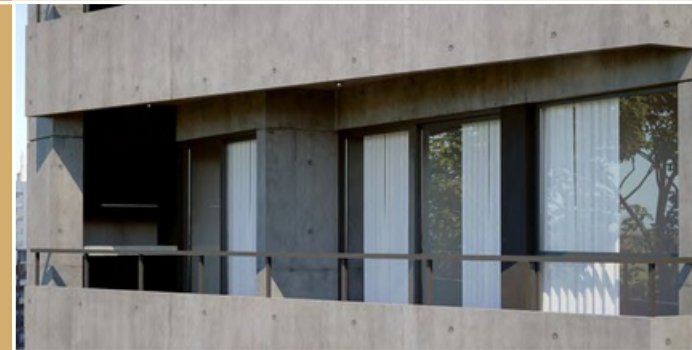




SOLARES DE
DONATO

CONTENIDO

- 01 Ubicación
- 02 El Proyecto
- 03 Las Unidades
- 04 Terminaciones
- 05 Solares de Donato



JULIAN ALVAREZ

1129





01. UBICACIÓN

JULIAN ALVAREZ 1129 - PALERMO - C.A.B.A.





EN EL CORAZÓN DEL BARRIO DE PALERMO

Solares de Donato XII se desarrolla en el corazón del barrio de Palermo, en la Ciudad de Buenos Aires, a metros de la Av. Córdoba y en cercanías de medios de transporte.

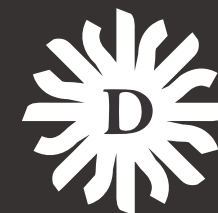
Cercano a espacios verdes referentes de la zona como ser Plaza Serrano, Plaza Armenia. En el corazón de Palermo, sede de la mejor gastronomía, moda y diseño de Buenos Aires. Un barrio en constante expansión con una marcada impronta cultural. Un lugar de vanguardia y destino turístico con creciente demanda.



02. EL PROYECTO

SOLARES DE DONATO XII se diseñó con 23 unidades funcionales de 2,3 y 4 ambientes. La unidad de 4 ambientes es en duplex y está ubicada en la planta baja, cuenta con jardín y piscina privada.

Las unidades de 2 y 3 ambientes se desarrollan a partir del 2do nivel del complejo y todas cuentan con balcones aterrazados y parrillas individuales.





JULIAN ALVAREZ 1129 - PALERMO - C.A.B.A.

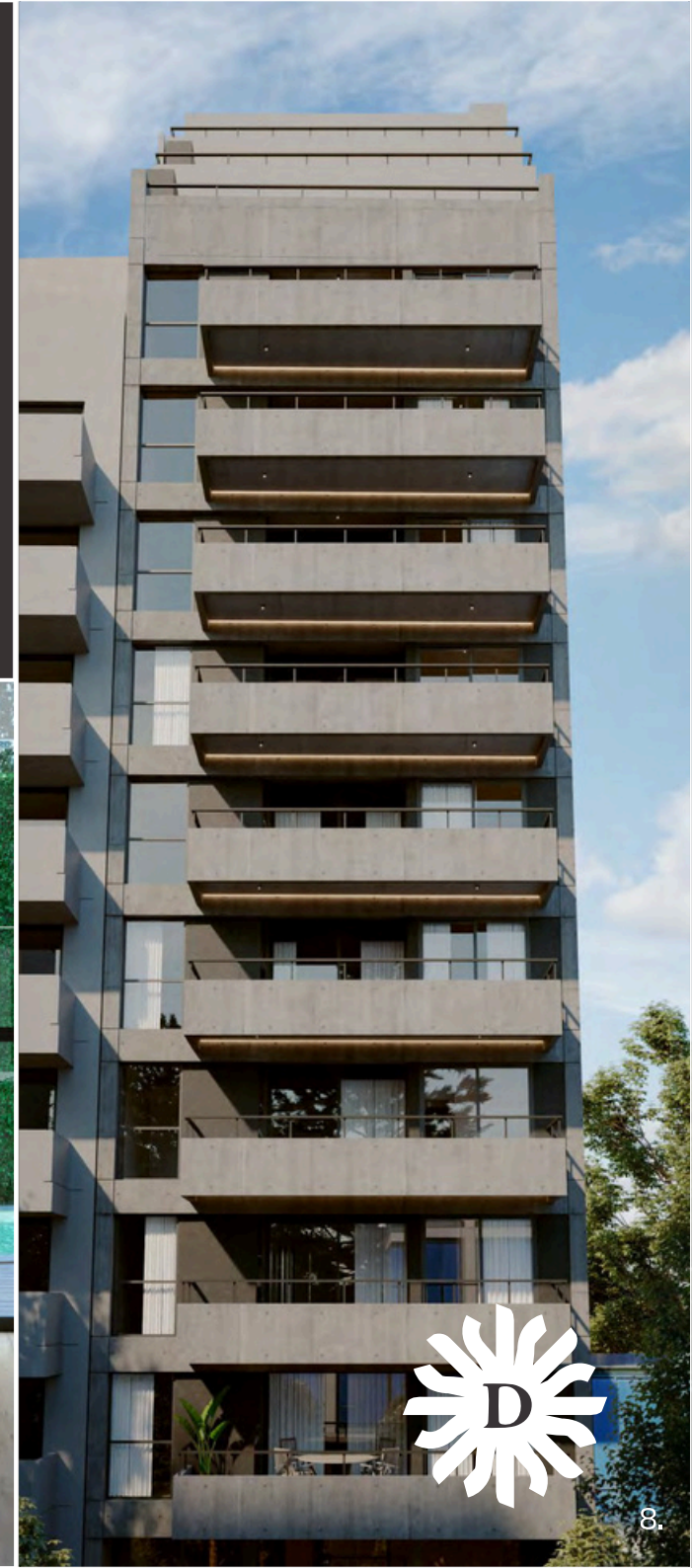




DISEÑO DE VANGUARDIA

La materialidad que predomina en el proyecto será la del hormigón visto que envolverá las vistas exteriores del edificio así como también los techos interiores de los ambientes combinando los rasgos vanguardistas del hormigón junto con panelería de primera calidad.

Carpinterías y muros en color negro combinados con el cemento y pisos en tono madera harán de SOLARES DE DONATO XII un edificio con diseño de vanguardia



03. LAS UNIDADES



UNIDAD 4 AMBIENTES

- Piscina privada
- Jardín



UNIDAD 4 AMBIENTES

- Cocina independiente
- Barra desayunadora



UNIDAD 4 AMBIENTES

- Losas en hormigón visto
- Detalles interiores



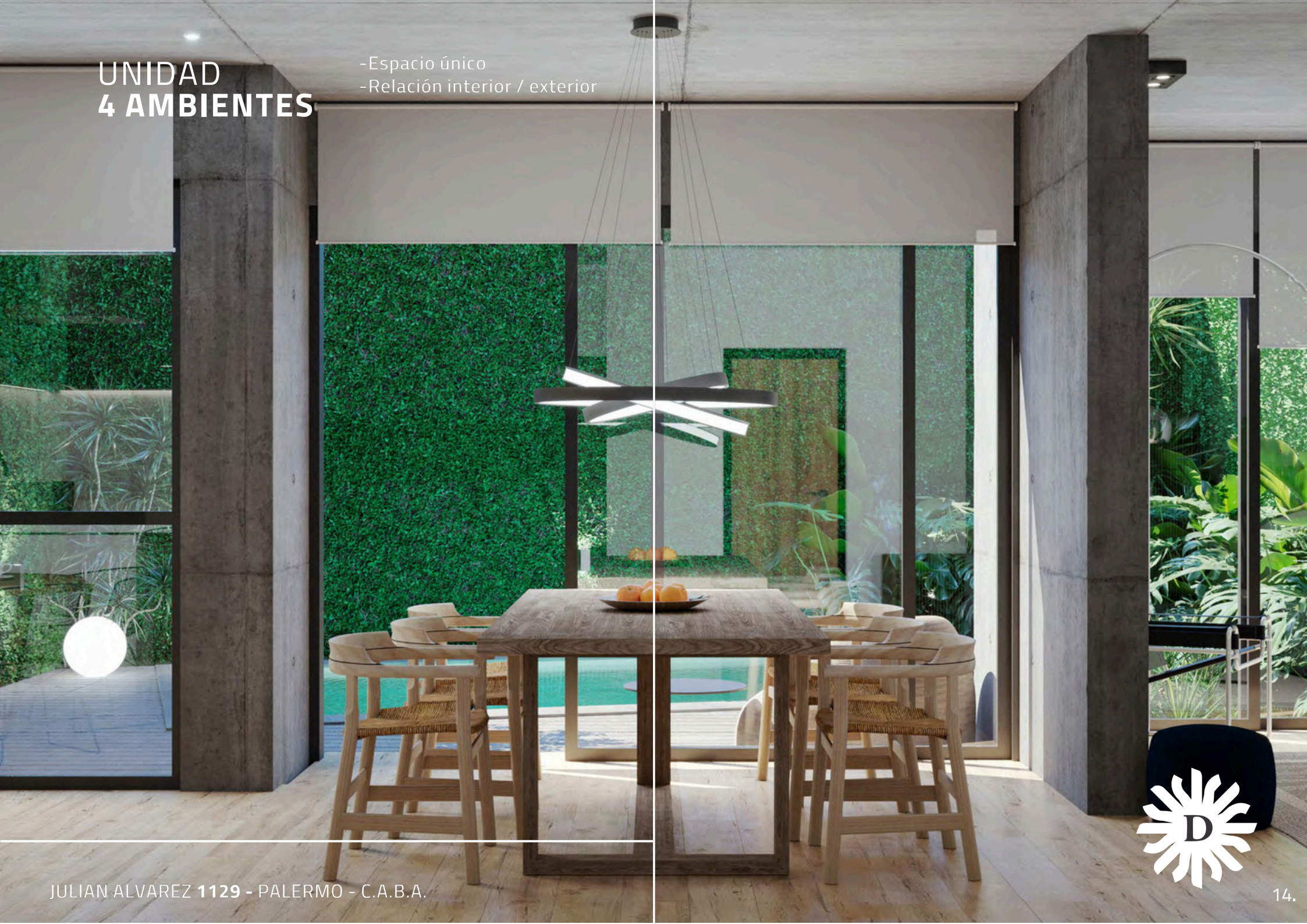
UNIDAD 4 AMBIENTES

- Amplios ventanales en aluminio
- Doble vidrio hermético (DVH)



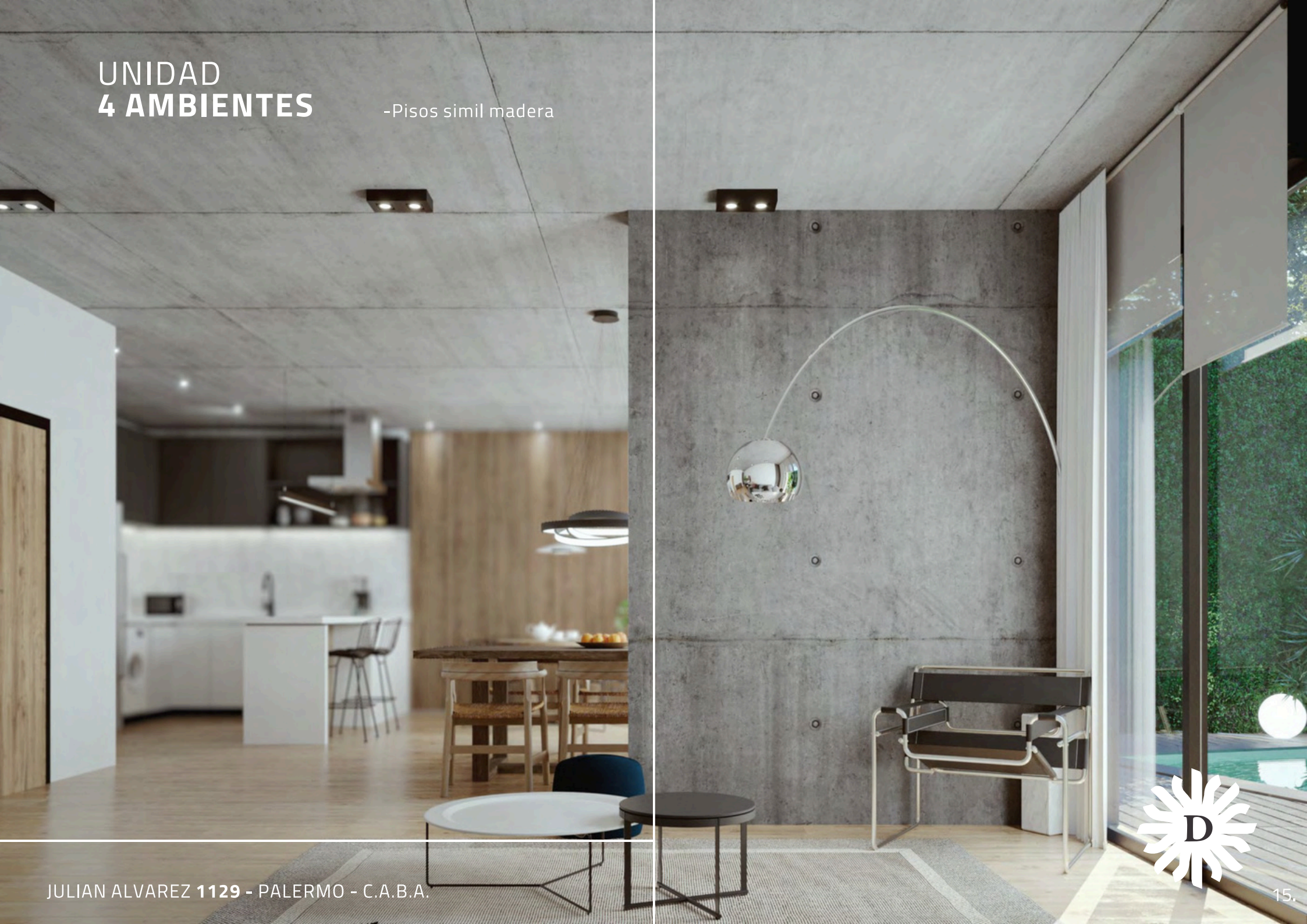
UNIDAD 4 AMBIENTES

- Espacio único
- Relación interior / exterior



UNIDAD 4 AMBIENTES

-Pisos simil madera



UNIDAD
4 AMBIENTES

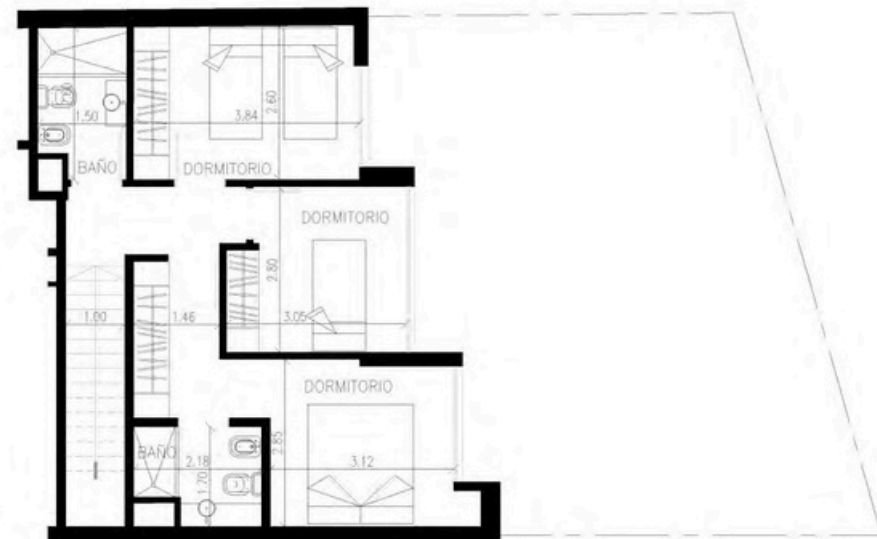


UNIDAD 4 AMBIENTES

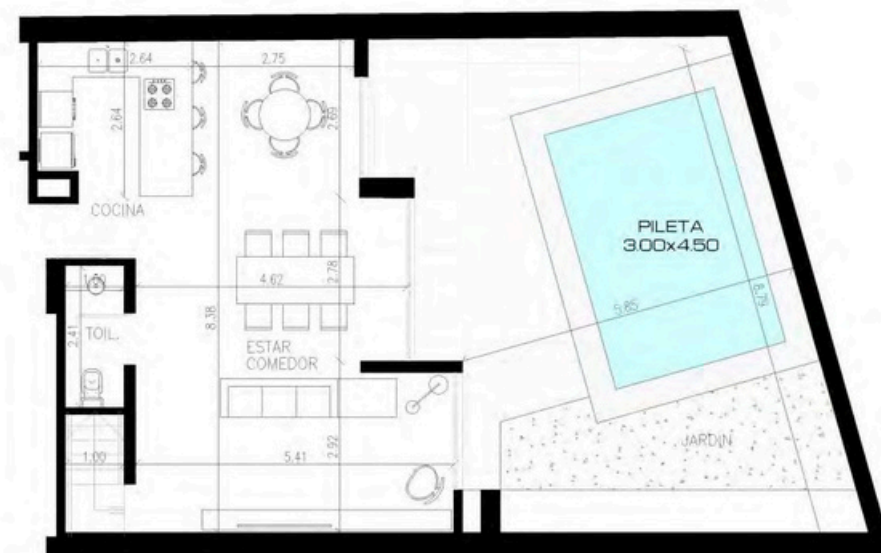
PB. Planta Baja
1°. Primer Piso

UNIDAD	CONTRA FRENTE
AMBIENTES	4
CUBIERTOS	105 M2
DESCUBIERTOS	54 M2
METROS TOTALES	159 M2

*Las medidas de las superficies detalladas de las unidades funcionales corresponden al computo de la totalidad de los metros cuadrados del perímetro EXTERNO de cada unidad funcional. Incluye la superficie que ocupan sus muros perimetrales, sus muros interiores al 100% (F.O.T.), la superficie de conductos o pases para cañerías que disponga cada unidad funcional. Las medidas y superficies podran sufrir modificaciones que impongan la marcha del proceso de proyecto, las aprobaciones municipales, la ejecucion de la obra o por disposicion de la Direccion de obra o autoridades competentes.



1º PRIMER PISO

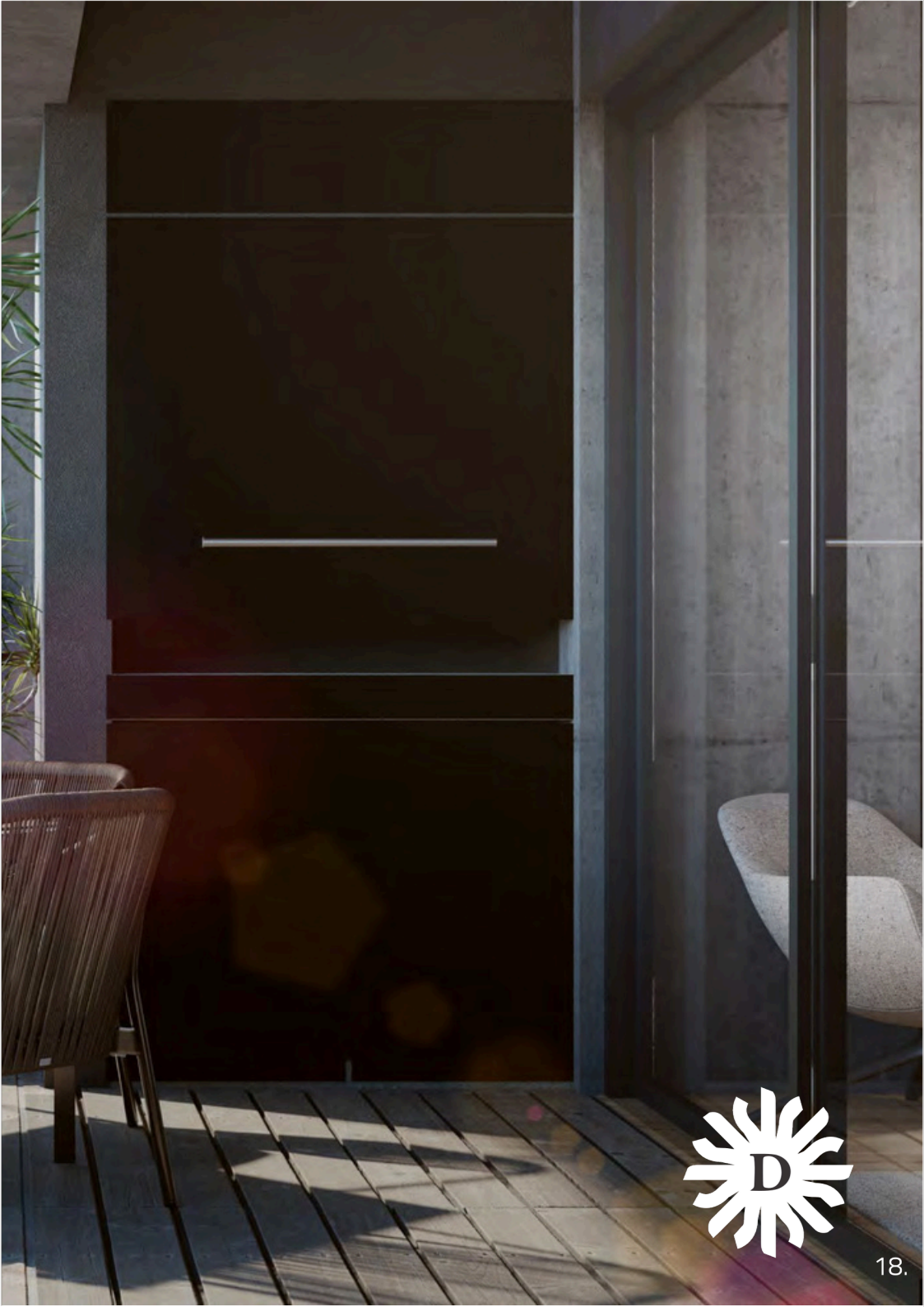


PLANTA BAJA



UNIDADES 3 AMBIENTES

- Balcones Aterrazados
- Parrillas individuales



UNIDADES 3 AMBIENTES

- Cocina integrada al espacio
- Amoblamientos con diseño de vanguardia



UNIDADES 3 AMBIENTES

- Amplios ventanales en Aluminio color negro
- Ventanas con Doble Vidrio Hermetico (DVH)



UNIDADES 3 AMBIENTES

- Losas en hormigón visto
- Muros interiores en color negro



UNIDADES
3 AMBIENTES

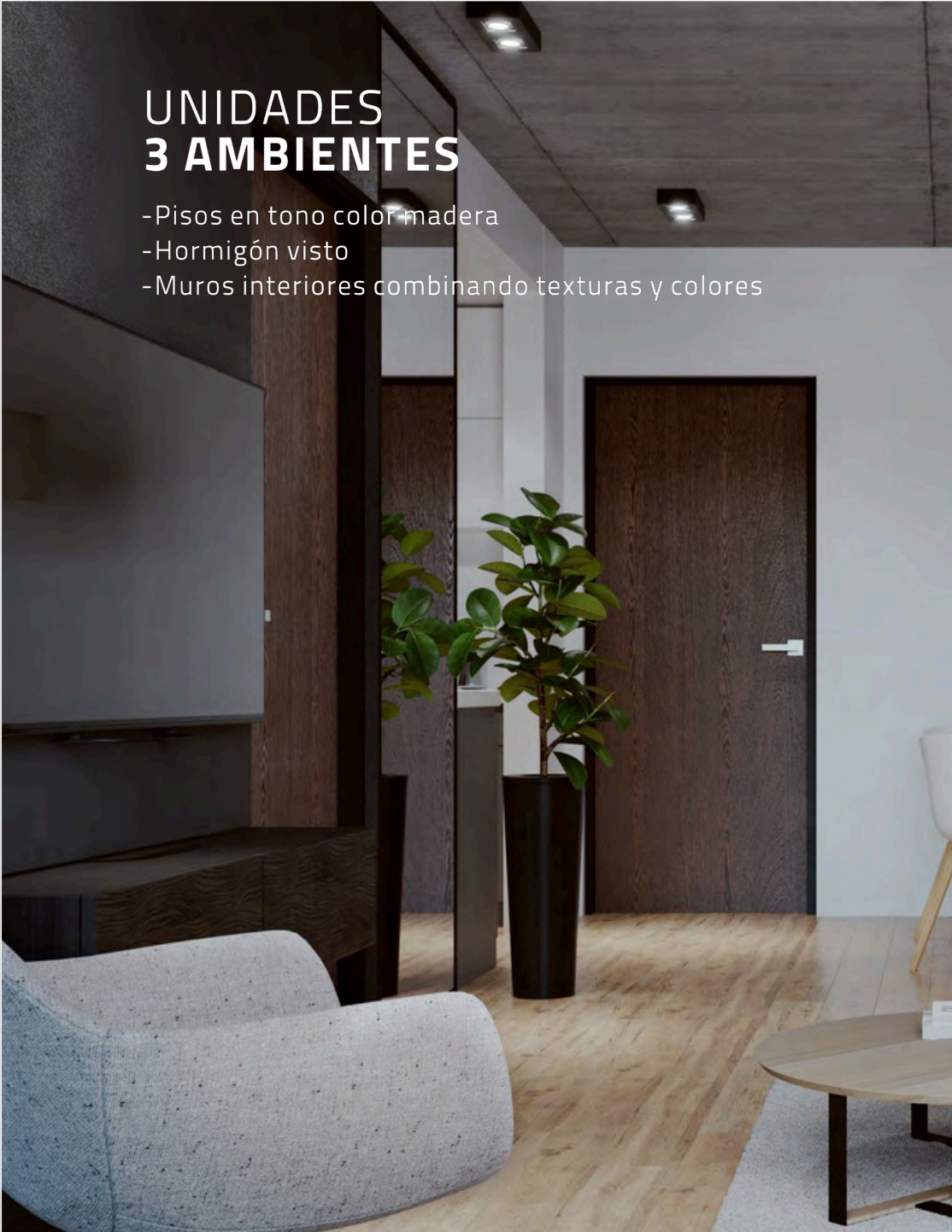


JULIAN ALVAREZ 1129 - PALERMO - C.A.B.A.



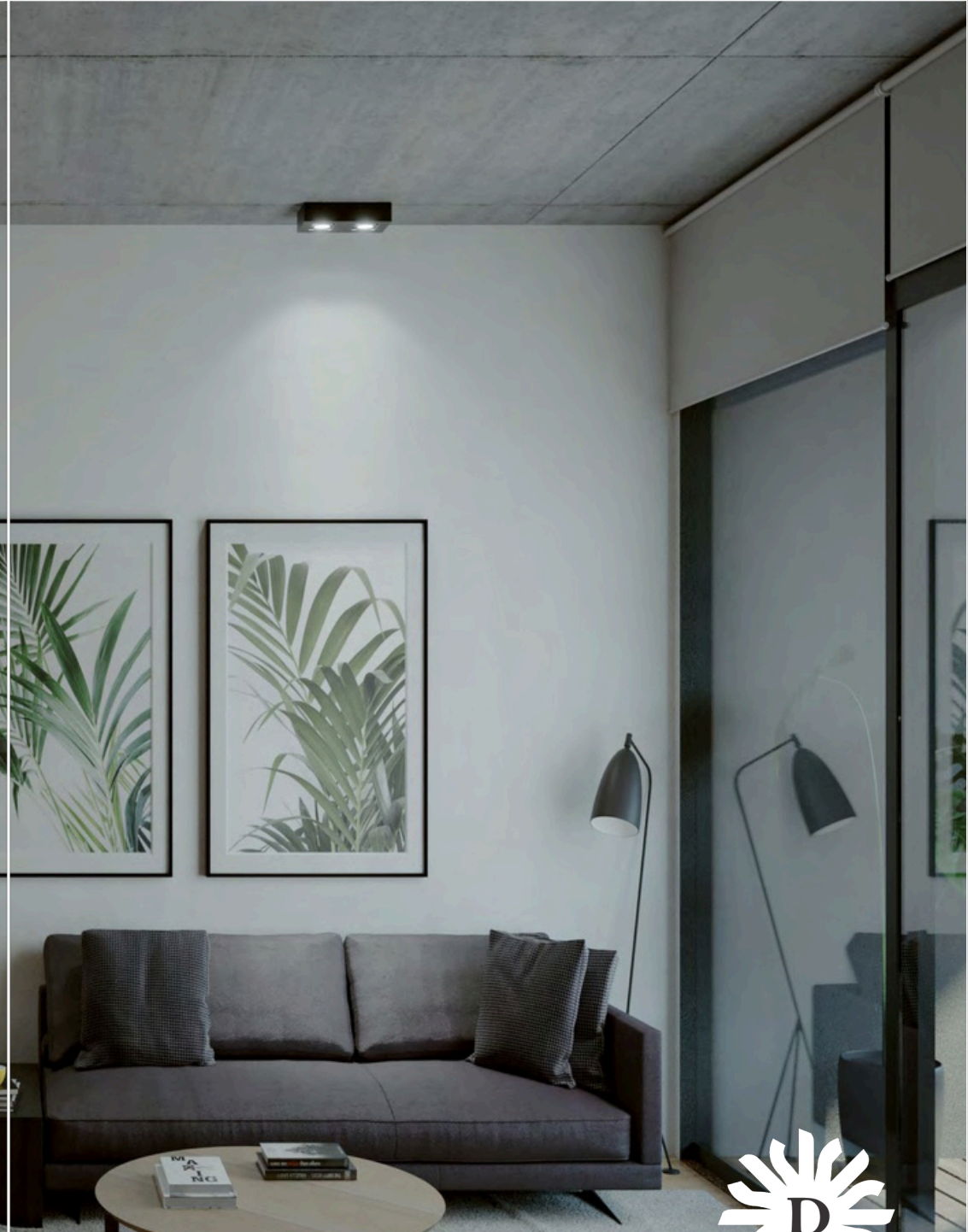
UNIDADES 3 AMBIENTES

- Pisos en tono color madera
- Hormigón visto
- Muros interiores combinando texturas y colores



UNIDADES 3 AMBIENTES

- Losas en hormigón visto
- Muros interiores en color negro



UNIDAD 3 AMBIENTES

PISOS / NIVELES

2°-3°-4°-5°-6°-7°-8°-9°-10°

UNIDAD	FRENTE
AMBIENTES	3
CUBIERTOS	54 M2
SEMICUBIERTOS	15 M2
METROS TOTALES	69 M2



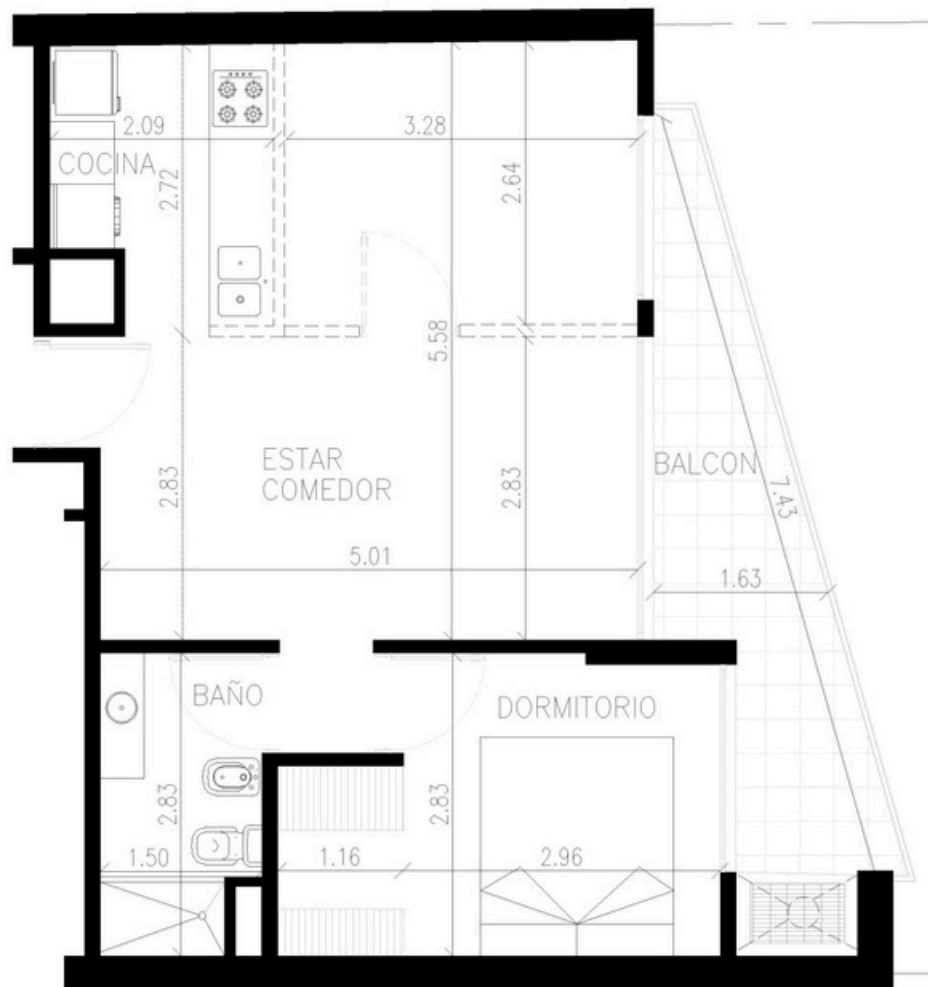
20a 100-PLANTA TIPO

*Las medidas de las superficies detalladas de las unidades funcionales corresponden al computo de la totalidad de los metros cuadrados del perímetro EXTERNO de cada unidad funcional. Incluye la superficie que ocupan sus muros perimetrales, sus muros interiores al 100% (F.O.T.), la superficie de conductos o pases para cañerías que disponga cada unidad funcional. Las medidas y superficies podran sufrir modificaciones que impongan la marcha del proceso de proyecto, las aprobaciones municipales, la ejecucion de la obra o por disposicion de la Direccion de obra o autoridades competentes.



UNIDAD PISOS / NIVELES
2 AMBIENTES 2°-3°-4°-5°-6°-7°-8°-9°-10°-11°-12°
 (divisible a 3 amb.)

UNIDAD	CONTRA FRENTE
AMBIENTES	2 (divisible a 3 amb.)
CUBIERTOS	50 M2
SEMICUBIERTOS	10 M2
METROS TOTALES	60 M2



20a 120-PLANTA TIPO

*Las medidas de las superficies detalladas de las unidades funcionales corresponden al computo de la totalidad de los metros cuadrados del perímetro EXTERNO de cada unidad funcional. Incluye la superficie que ocupan sus muros perimetrales, sus muros interiores al 100% (F.O.T.), la superficie de conductos o pases para cañerías que disponga cada unidad funcional. Las medidas y superficies podran sufrir modificaciones que impongan la marcha del proceso de proyecto, las aprobaciones municipales, la ejecucion de la obra o por disposicion de la Direccion de obra o autoridades competentes.



UNIDAD 2 AMBIENTES

- Losas en hormigón visto
- Balcon Aterrazado
- Parrilla individual
- Ventanales de aluminio negro
- Doble vidrio hermético (DVH)



UNIDAD 2 AMBIENTES

PISO / NIVEL
11°-Decimo primero

UNIDAD	FRENTE
AMBIENTES	2
CUBIERTOS	44 M2
DESCUBIERTOS	17 M2
METROS TOTALES	61 M2



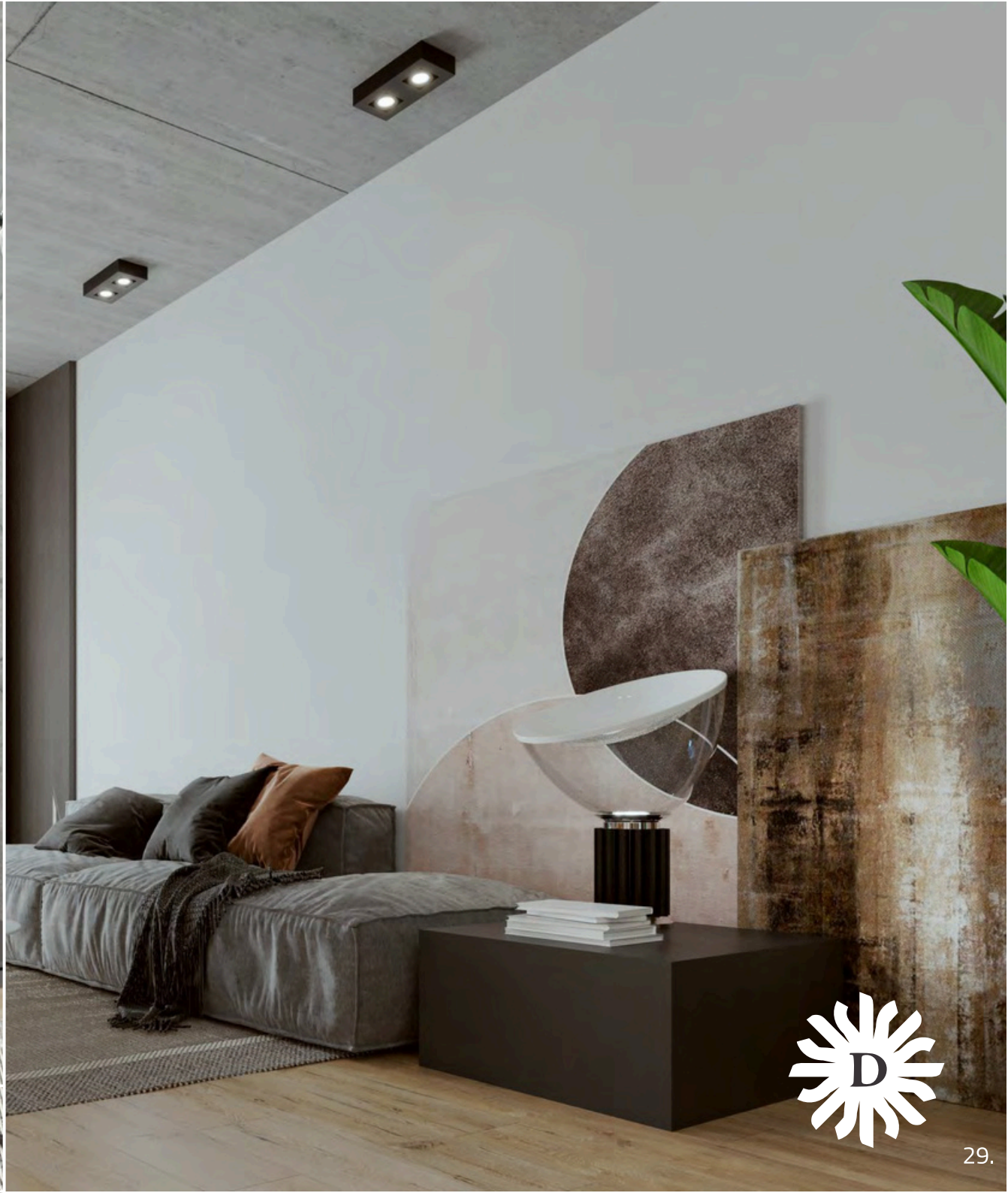
11°-DECIMOPRIMERO PISO

*Las medidas de las superficies detalladas de las unidades funcionales corresponden al computo de la totalidad de los metros cuadrados del perímetro EXTERNO de cada unidad funcional. Incluye la superficie que ocupan sus muros perimetrales, sus muros interiores al 100% (F.O.T.), la superficie de conductos o pases para cañerías que disponga cada unidad funcional. Las medidas y superficies podran sufrir modificaciones que impongan la marcha del proceso de proyecto, las aprobaciones municipales, la ejecucion de la obra o por disposicion de la Direccion de obra o autoridades competentes.



UNIDAD MONOAMBIENTE

- Losas en hormigón visto
- Balcon Aterrazado
- Parrilla individual
- Ventanales de aluminio negro
- Doble vidrio hermético (DVH)



UNIDAD MONOAMBIENTE

PISO / NIVEL
12°-Decimo segundo

UNIDAD	FRENTE
AMBIENTES	1
CUBIERTOS	27 M2
DESCUBIERTOS	18 M2
METROS TOTALES	45 M2

*Las medidas de las superficies detalladas de las unidades funcionales corresponden al computo de la totalidad de los metros cuadrados del perímetro EXTERNO de cada unidad funcional. Incluye la superficie que ocupan sus muros perimetrales, sus muros interiores al 100% (F.O.T.), la superficie de conductos o pases para cañerías que disponga cada unidad funcional. Las medidas y superficies podran sufrir modificaciones que impongan la marcha del proceso de proyecto, las aprobaciones municipales, la ejecucion de la obra o por disposicion de la Direccion de obra o autoridades competentes.



12°-DECIMOSEGUNDO



UNIDAD LOCAL COMERCIAL

- Losas en hormigón visto
- Acceso en doble altura
- Entrepiso
- Ventanales de aluminio negro



UNIDAD LOCAL COMERCIAL

PISO / NIVEL
PB° - Planta Baja
Entrepiso

UNIDAD

FRENTE

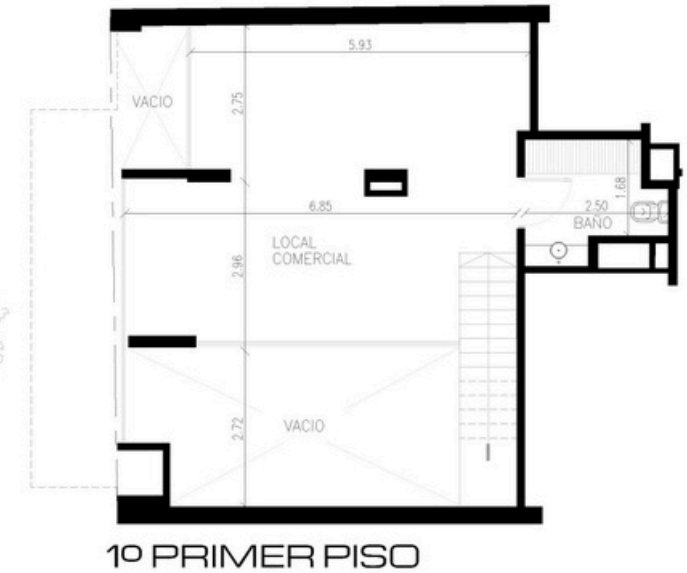
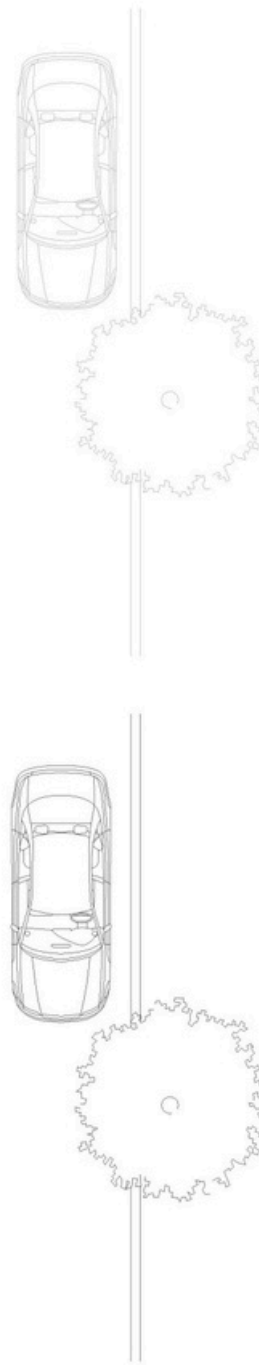
CUBIERTOS

80 M2

METROS TOTALES

80 M2

*Las medidas de las superficies detalladas de las unidades funcionales corresponden al computo de la totalidad de los metros cuadrados del perímetro EXTERNO de cada unidad funcional. Incluye la superficie que ocupan sus muros perimetrales, sus muros interiores al 100% (F.O.T.), la superficie de conductos o pases para cañerías que disponga cada unidad funcional. Las medidas y superficies podran sufrir modificaciones que impongan la marcha del proceso de proyecto, las aprobaciones municipales, la ejecucion de la obra o por disposicion de la Direccion de obra o autoridades competentes.



04. TERMINACIONES

Estar, Comedor y Dormitorios

- Pisos simil madera
- Techos en hormigón visto
- Ventanales de aluminio negro
- Doble vidrio hermético (DVH)

Cocinas

- Muebles bajo mesada y alacenas en melamina.
- Mesadas de granito
- Bacha de acero inoxidable marca Johnson o similar.
- Cocina y anafe electrico marca Longvie, Domec o similar.
- Griferia monocomando Fv, Deca Piazza o similar.
- Pisos simil madera
- Cielorrasos tipo durlock enlucidos en yeso.
- Espacio para lavarropas.

Baños

- Cielorrasos tipo durlock enlucido de yeso.
- Revestimientos en porcelanato.
- Artefactos de baño de primera marca Ferrum, Roca, Deca Piazza o similar.
- Grifería Fv, Deca Piazza o similar
- Mesadas en granito o madera

Balcones

- Parrillas completas con herrajes en hierro enlozado.
- Pisos simil madera
- Barandas en hormigón visto y hierro.

Instalaciones

- Aires acondicionados tipo Split frío / calor en todos los ambientes
- Agua caliente por termotanque central de alta recuperación.

Amenities

- Solarium
- Laundry



05. SOLARES DE DONATO



DESARROLLO

Solares de Donato XII es un desarrollo de Emprendimientos Rivadavia S.A., empresa con una amplia experiencia en el desarrollo y ejecución de proyectos inmobiliarios que cuenta con un equipo de profesionales especializados que analizan todas las etapas del proceso de desarrollo los cuales abarcan desde la adquisición de tierras hasta el servicio post venta. Los desarrollos "Solares de Donato" se caracterizan por su impronta vanguardista, su calidad y solidez a lo largo del tiempo. Es la confianza de nuestros clientes la que nos permite seguir creciendo.

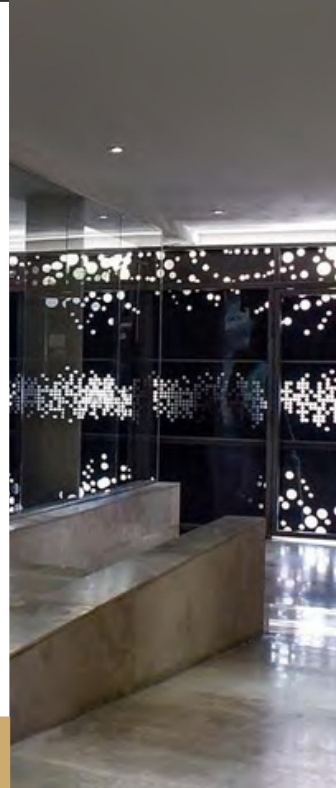
SOLARES DE DONATO I

3100 m2
Arregui 5137 CABA
Año: 2012
Estado: Terminado



SOLARES DE DONATO III

2600 m2
G. Nacional 437 CABA
Año: 2014
Estado: Terminado



SOLARES DE DONATO V

1300 m2
Olivera 90 CABA
Año: 2016
Estado: Terminado



SOLARES DE DONATO II

3300 m2
Basualdo 455 CABA
Año: 2013
Estado: Terminado



SOLARES DE DONATO IV

850 m2
Araujo 536 caba
Año: 2015
Estado: Terminado



SOLARES DE DONATO VI

950 m2
Pilar 666 CABA
Año: 2017
Estado: Terminado

SOLARES DE DONATO VII

1200 m2
R. Falcon 6439 CABA
Año: 2019
Estado: Terminado



SOLARES DE DONATO IX

1500 m2
Av. Escalada 228 CABA
Año: 2021
Estado: Terminado



SOLARES DE DONATO XI

1300 m2
Av. Cordoba 5501 CABA
Año: 2023
Estado: En Ejecución



SOLARES DE DONATO VIII

1100 m2
E. CASTRO 7035 CABA
Año: 2023
Estado: Terminado



SOLARES DE DONATO X

3350 m2
Av. Rivadavia 9956 CABA
Año: 2022
Estado: Terminado

DESARROLLO



SOLARES DE
DONATO



www.solaresdedonato.com.ar



@solaresdedonato