

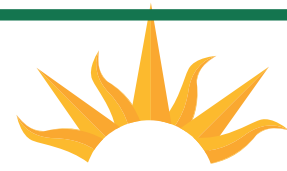


SOLARES DE DONATO

P A L E R M O - C A B A

AV. CORDOBA 5501

PALERMO - CABA

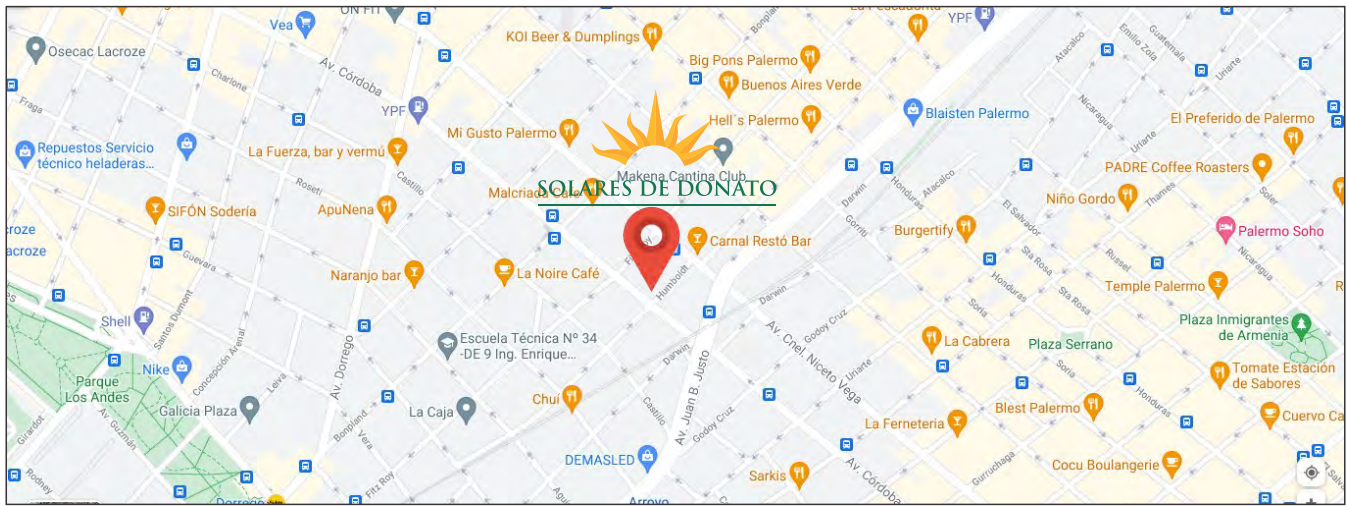


SOLARES DE DONATO

WWW.SOLARESDEDONATO.COM.AR

UBICACIÓN:

Situado en la Av. Córdoba y Humboldt, esquina emblemática del barrio de Palermo, lugar de máxima conectividad y óptima accesibilidad, cerca de la estación de Subte Dorrego y Palermo del San Martín. Cercano a espacios verdes referentes de la zona como ser La Plaza Serrano, Parque Los Andes, Plaza Armenia. Palermo es sede de la mejor gastronomía, moda y diseño de Buenos Aires. Un barrio en constante expansión, con una marcada impronta cultural, bares, restaurantes, moda y diseño. Un lugar de vanguardia y destino turístico con creciente demanda en los últimos



UNIDADES:

El edificio se desarrolla en ocho niveles conformando unidades de 3 y 4 ambientes con amplios balcones, totalmente equipadas. Hall de acceso sobre la calle Humboldt.

El detalle de superficies de las unidades es el siguiente:

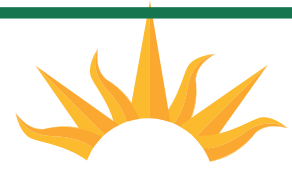
Av. Córdoba 5051- C.A.B.A. - julio 2021

| UBICACIÓN | UNIDAD | TIPOLOGÍA | ORIENTACION | CANTIDAD | M2 CUB. | M2 SEMICUB. | M2 DESCUB. | TOTAL M2 |
|-----------|--------|-----------|-------------|----------|---------|-------------|------------|----------|
|-----------|--------|-----------|-------------|----------|---------|-------------|------------|----------|

| | | | | | | | | |
|----|-------------|------|-----------------|----------------------|---|----|----|-----|
| 1 | 1er Nivel | 1° A | Unidad 4 amb. | Av Cordoba/ Humboldt | 1 | 70 | 15 | 85 |
| 2 | | 1° B | Unidad 3 amb. | Humboldt | 1 | 51 | 19 | 70 |
| 3 | 2er Nivel | 2° A | Unidad 4 amb. | Av Cordoba/ Humboldt | 1 | 70 | 15 | 85 |
| 4 | | 2° B | Unidad 3 amb. | Humboldt | 1 | 51 | 19 | 70 |
| 5 | 3er Nivel | 3° A | Unidad 4 amb. | Av Cordoba/ Humboldt | 1 | 70 | 15 | 85 |
| 6 | | 3° B | Unidad 3 amb. | Humboldt | 1 | 51 | 19 | 70 |
| 7 | 4to Nivel | 4° A | Unidad 4 amb. | Av Cordoba/ Humboldt | 1 | 70 | 15 | 85 |
| 8 | | 4° B | Unidad 3 amb. | Humboldt | 1 | 51 | 19 | 70 |
| 9 | 5to Nivel | 5° A | Unidad 4 amb. | Av Cordoba/ Humboldt | 1 | 70 | 15 | 85 |
| 10 | | 5° B | Unidad 3 amb. | Humboldt | 1 | 51 | 19 | 70 |
| 10 | 6to Nivel | 6° A | Unidad 4 amb. | Av Cordoba/ Humboldt | 1 | 70 | 15 | 85 |
| 11 | | 6° B | Unidad 3 amb. | Humboldt | 1 | 51 | 19 | 70 |
| 10 | 7mo Nivel | 7° A | Unidad 4 amb. | Av Cordoba/ Humboldt | 1 | 70 | 15 | 85 |
| 11 | | 7° B | Unidad 3 amb. | Humboldt | 1 | 51 | 19 | 70 |
| 10 | 8 y 9 Nivel | 8° | duplex 4 amb | Av Cordoba/ Humboldt | 1 | 63 | 38 | 101 |
| 11 | | 9° | duplex 4 amb | Av Cordoba/ Humboldt | 1 | 37 | 30 | 67 |
| 1 | Planta Baja | 1 | Local Comercial | Av Cordoba/ Humboldt | 1 | 83 | | 83 |

| | | | |
|------|-----|---|------|
| 1030 | 306 | 0 | 1336 |
|------|-----|---|------|

AV. CORDOBA 5501
PALERMO - CABA

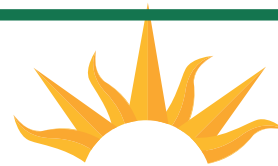


SOLARES DE DONATO

WWW.SOLARESDEDONATO.COM.AR



AV. CORDOBA 5501
PALERMO - CABA



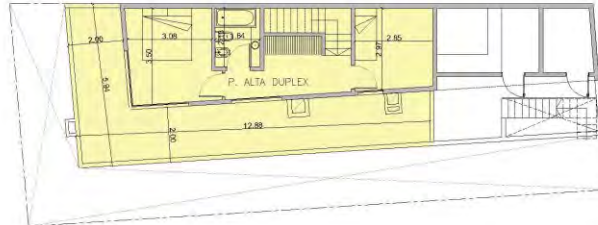
SOLARES DE DONATO

WWW.SOLARESDEDONATO.COM.AR

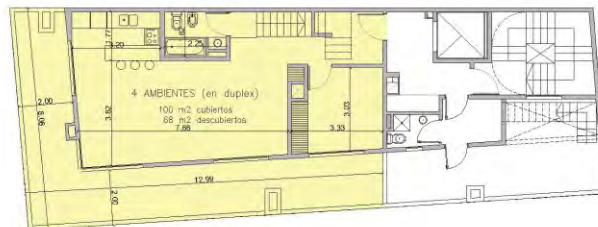




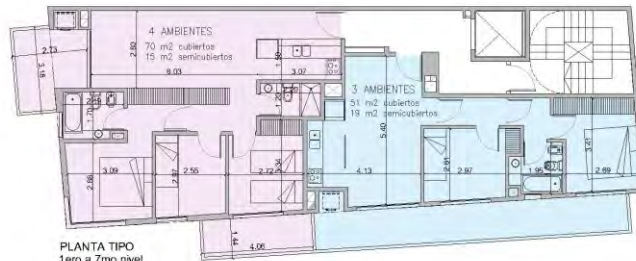
EL PROYECTO...



PLANTA 9no piso



PLANTA 8avo piso



PLANTA TIPO
1ero a 7mo nivel



NOTA: El presente plano es a mero carácter ilustrativo el cual es entregado con el objeto de demostrar la configuración del espacio de la unidad y la posible distribución del mobiliario. Las características y composición de la unidad están descriptas en el Anexo correspondiente. Las medidas y superficies expresadas son a modo referencial. La superficie y medidas definitivas de la unidad surgirán del final de obra. **Las superficies (m2) indicadas en este plano están expresadas según el Factor de Ocupacion (F.O.T.) el cual contempla las superficies que ocupan los muros internos y los muros divisorios en copropiedad.** Tanto la Desarrolladora como la Dirección de Obra se reservan el derecho de efectuar las modificaciones necesarias en espacios propios a la Unidad y en espacios comunes del edificio sin previo aviso si así se lo exigiera una contingencia de obra, siempre cumpliendo las reglamentaciones municipales vigentes y sin perjudicar la esencia de la configuración del diseño del edificio propuesto.

AV. CORDOBA 5501

PALERMO - CABA

LOCAL COMERCIAL

UBICACIÓN: PLANTA BAJA

ORIENTACIÓN: AV. CORDOBA/HUMBOLDT

SUPERFICIE CUBIERTA: 83m²



SOLARES DE DONATO

WWW.SOLARESDEDONATO.COM.AR



NOTA: El presente plano es a mero carácter ilustrativo el cual es entregado con el objeto de demostrar la configuración del espacio de la unidad y la posible distribución del mobiliario. Las características y composición de la unidad están descriptas en el Anexo correspondiente. Las medidas y superficies expresadas son a modo referencial. La superficie y medidas definitivas de la unidad surgirán del final de obra. **Las superficies (m²) indicadas en este plano están expresadas según el Factor de Ocupación (F.O.T.) el cual contempla las superficies que ocupan los muros internos y los muros divisorios en copropiedad.** Tanto la Desarrolladora como la Dirección de Obra se reservan el derecho de efectuar las modificaciones necesarias en espacios propios a la Unidad y en espacios comunes del edificio sin previo aviso si así se lo exigiera una contingencia de obra, siempre cumpliendo las reglamentaciones municipales vigentes y sin perjudicar la esencia de la configuración del diseño del edificio propuesto.

AV. CORDOBA 5501

PALERMO - CABA

DEPARTAMENTO 3 AMBIENTES

UBICACIÓN: 1° a 7° PISO

ORIENTACIÓN: Calle HUMBOLDT

SUPERFICIE CUBIERTA: 51m²

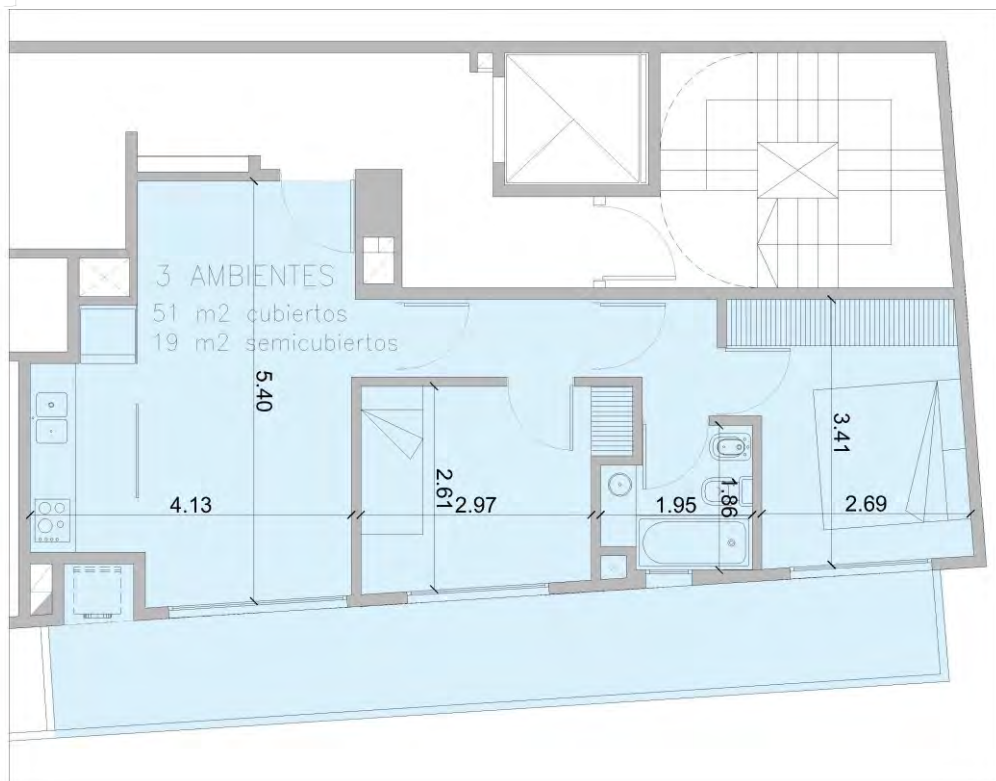
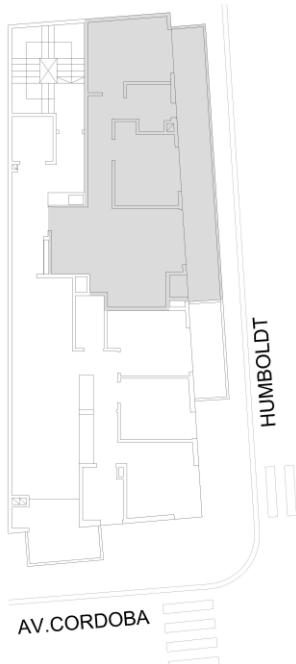
SUPERFICIE SEMICUBIERTA: 19m²

TOTAL SUPERFICIE: 70m²



SOLARES DE DONATO

WWW.SOLARESDEDONATO.COM.AR



NOTA: El presente plano es a mero carácter ilustrativo el cual es entregado con el objeto de demostrar la configuración del espacio de la unidad y la posible distribución del mobiliario. Las características y composición de la unidad están descriptas en el Anexo correspondiente. Las medidas y superficies expresadas son a modo referencial. La superficie y medidas definitivas de la unidad surgirán del final de obra. **Las superficies (m²) indicadas en este plano están expresadas según el Factor de Ocupación (F.O.T.) el cual contempla las superficies que ocupan los muros internos y los muros divisorios en copropiedad.** Tanto la Desarrolladora como la Dirección de Obra se reservan el derecho de efectuar las modificaciones necesarias en espacios propios a la Unidad y en espacios comunes del edificio sin previo aviso si así se lo exigiera una contingencia de obra, siempre cumpliendo las reglamentaciones municipales vigentes y sin perjudicar la esencia de la configuración del diseño del edificio propuesto.

AV. CORDOBA 5501

PALERMO - CABA

DEPARTAMENTO 4 AMBIENTES

UBICACIÓN: 1° a 7° PISO

ORIENTACIÓN: AV. CORDOBA/HUMBOLDT

SUPERFICIE CUBIERTA: 70m²

SUPERFICIE SEMICUBIERTA: 15m²

TOTAL SUPERFICIE: 85m²



SOLARES DE DONATO

WWW.SOLARESDEDONATO.COM.AR



NOTA: El presente plano es a mero carácter ilustrativo el cual es entregado con el objeto de demostrar la configuración del espacio de la unidad y la posible distribución del mobiliario. Las características y composición de la unidad están descritas en el Anexo correspondiente. Las medidas y superficies expresadas son a modo referencial. La superficie y medidas definitivas de la unidad surgirán del final de obra. **Las superficies (m²) indicadas en este plano están expresadas según el Factor de Ocupación (F.O.T.) el cual contempla las superficies que ocupan los muros internos y los muros divisorios en copropiedad.** Tanto la Desarrolladora como la Dirección de Obra se reservan el derecho de efectuar las modificaciones necesarias en espacios propios a la Unidad y en espacios comunes del edificio sin previo aviso si así se lo exigiera una contingencia de obra, siempre cumpliendo las reglamentaciones municipales vigentes y sin perjudicar la esencia de la configuración del diseño del edificio propuesto.

AV. CORDOBA 5501

PALERMO - CABA

DEPARTAMENTO 4 AMBIENTES (duplex)

UBICACIÓN: 8° PISO

ORIENTACIÓN: AV. CORDOBA/HUMBOLDT

SUPERFICIE CUBIERTA: 100m²

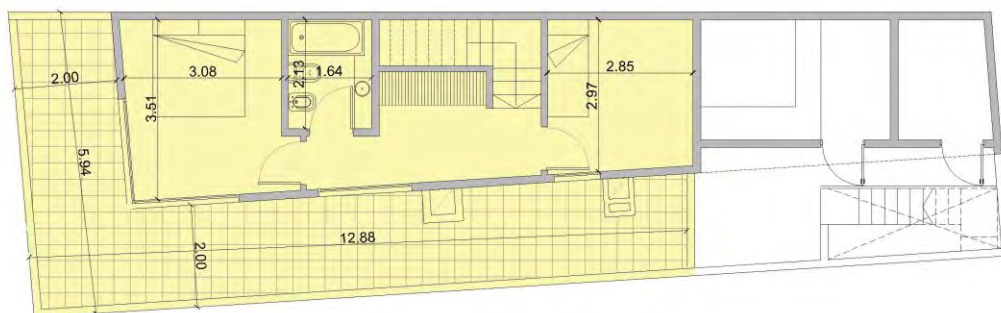
SUPERFICIE SEMICUBIERTA: 68m²

TOTAL SUPERFICIE: 168m²



SOLARES DE DONATO

WWW.SOLARESDEDONATO.COM.AR



P. ALTA DUPLEX



P. BAJA DUPLEX

NOTA: El presente plano es a mero carácter ilustrativo el cual es entregado con el objeto de demostrar la configuración del espacio de la unidad y la posible distribución del mobiliario. Las características y composición de la unidad están descritas en el Anexo correspondiente. Las medidas y superficies expresadas son a modo referencial. La superficie y medidas definitivas de la unidad surgirán del final de obra. **Las superficies (m²) indicadas en este plano están expresadas según el Factor de Ocupación (F.O.T.) el cual contempla las superficies que ocupan los muros internos y los muros divisorios en copropiedad.** Tanto la Desarrolladora como la Dirección de Obra se reservan el derecho de efectuar las modificaciones necesarias en espacios propios a la Unidad y en espacios comunes del edificio sin previo aviso si así se lo exigiera una contingencia de obra, siempre cumpliendo las reglamentaciones municipales vigentes y sin perjudicar la esencia de la configuración del diseño del edificio propuesto.