

SOLARES DE DONATO IV

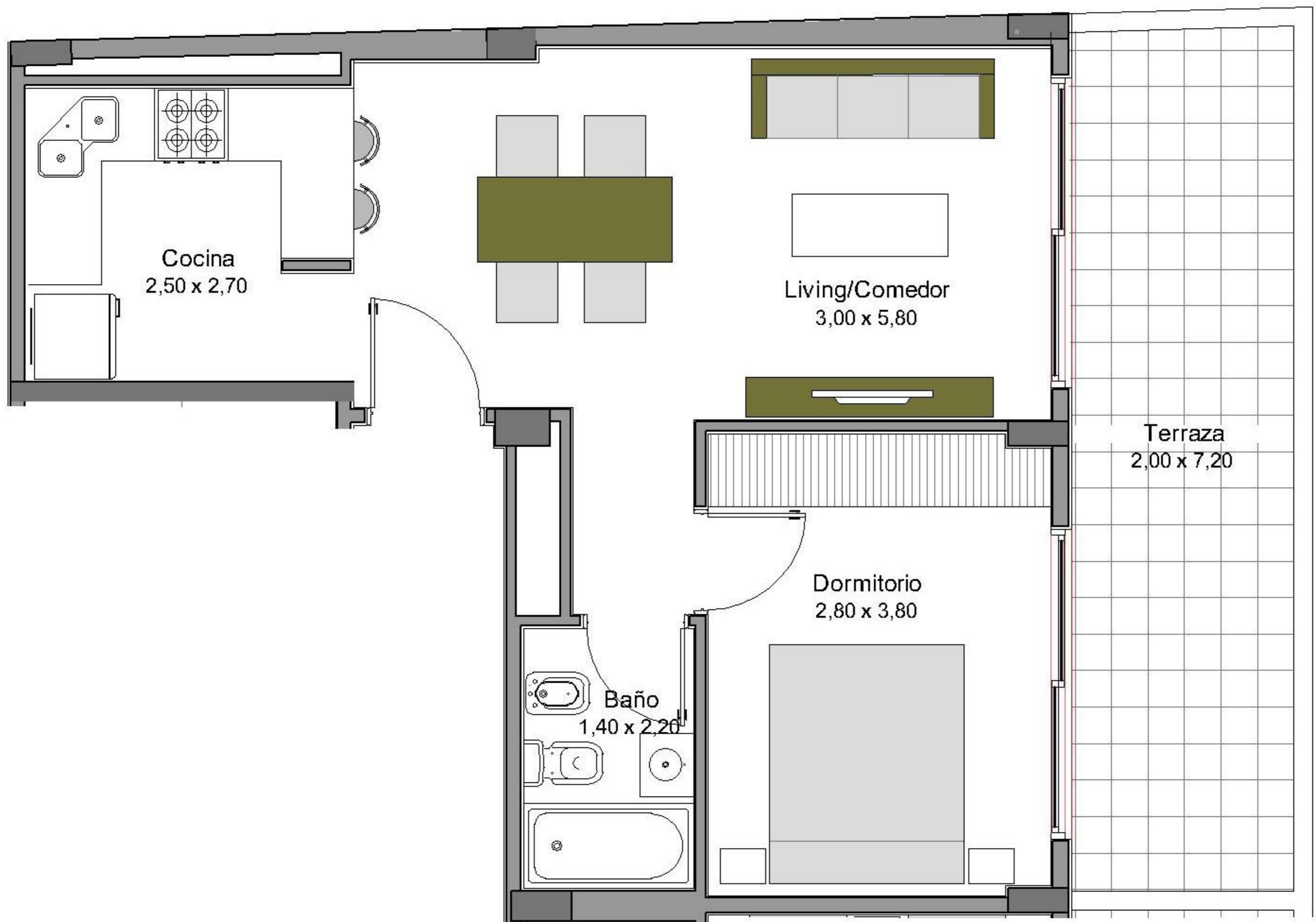
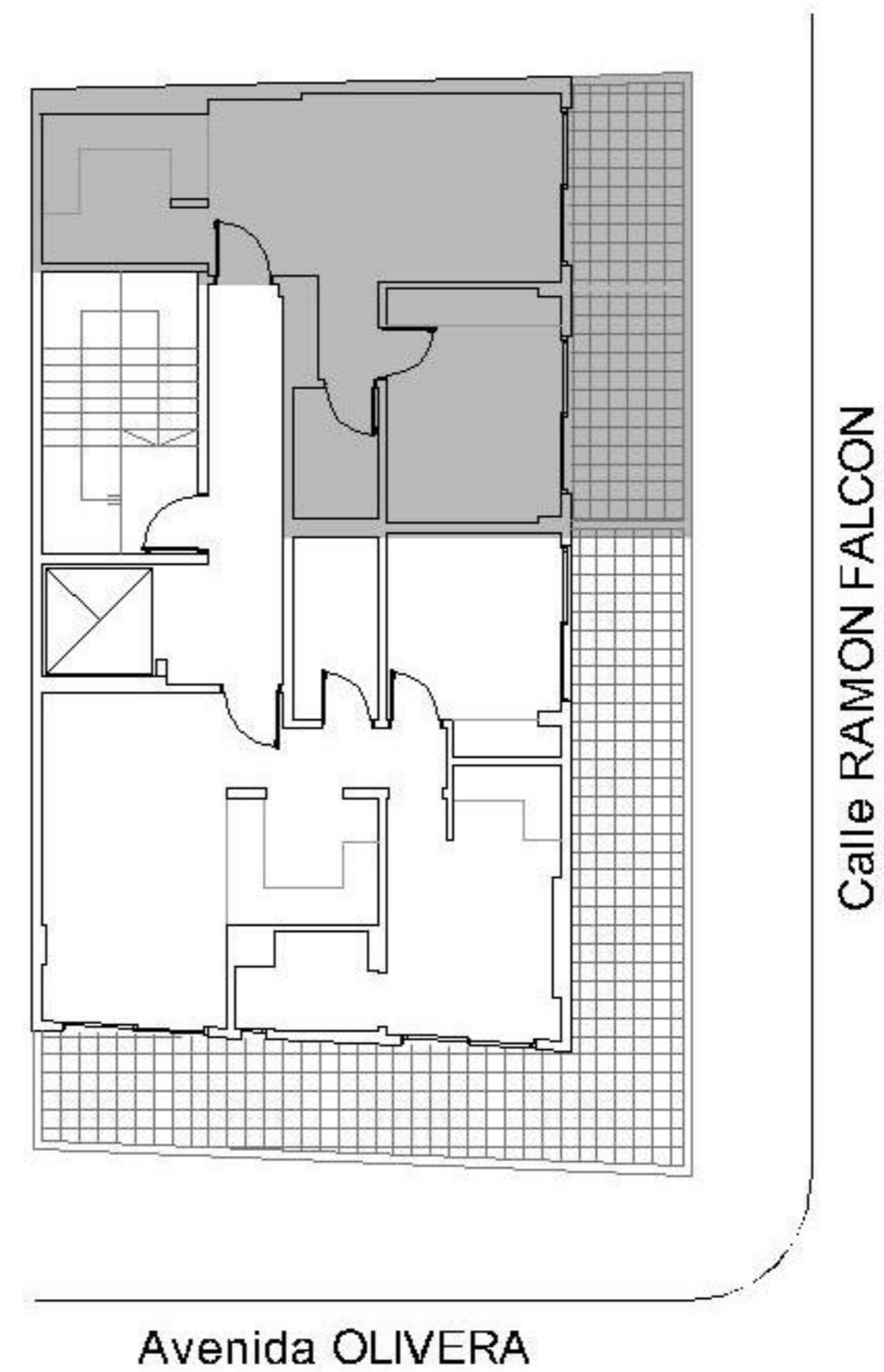
Departamento "B"

Departamento: 2 Ambientes

Piso o Nivel: 8° Piso

Superficie Cubierta: 45,00 m²

Superficie Descubierta: 14,00 m²



NOTA: El presente plano es a mero caracter ilustrativo con el objeto de demostrar la configuracion del espacio y la posible distribucion de mobiliario. Las características y composición de la unidad están descritas en el Anexo correspondiente. Las medidas y superficies expresadas son a modo referencial. Las medidas, superficies y configuración definitiva de la unidad surgirán en el final de obra. Las superficies indicadas son a modo referencial y están expresadas según el factor de ocupación de la Unidad (F.O.T.) incluyendo la superficie de los muros internos y el proporcional de los muros en copropiedad que surgen del Plano Municipal correspondiente. Tanto la desarrolladora como la Dirección de Obra, se reservan el derecho de efectuar las modificaciones necesarias en espacios propios y comunes sin previo aviso, si así lo exigiera una contingencia en la obra, siempre cumplimentando las reglamentaciones municipales vigentes y sin perjudicar la esencia de la configuración del diseño del edificio propuesto.

SOLARES DE DONATO IV

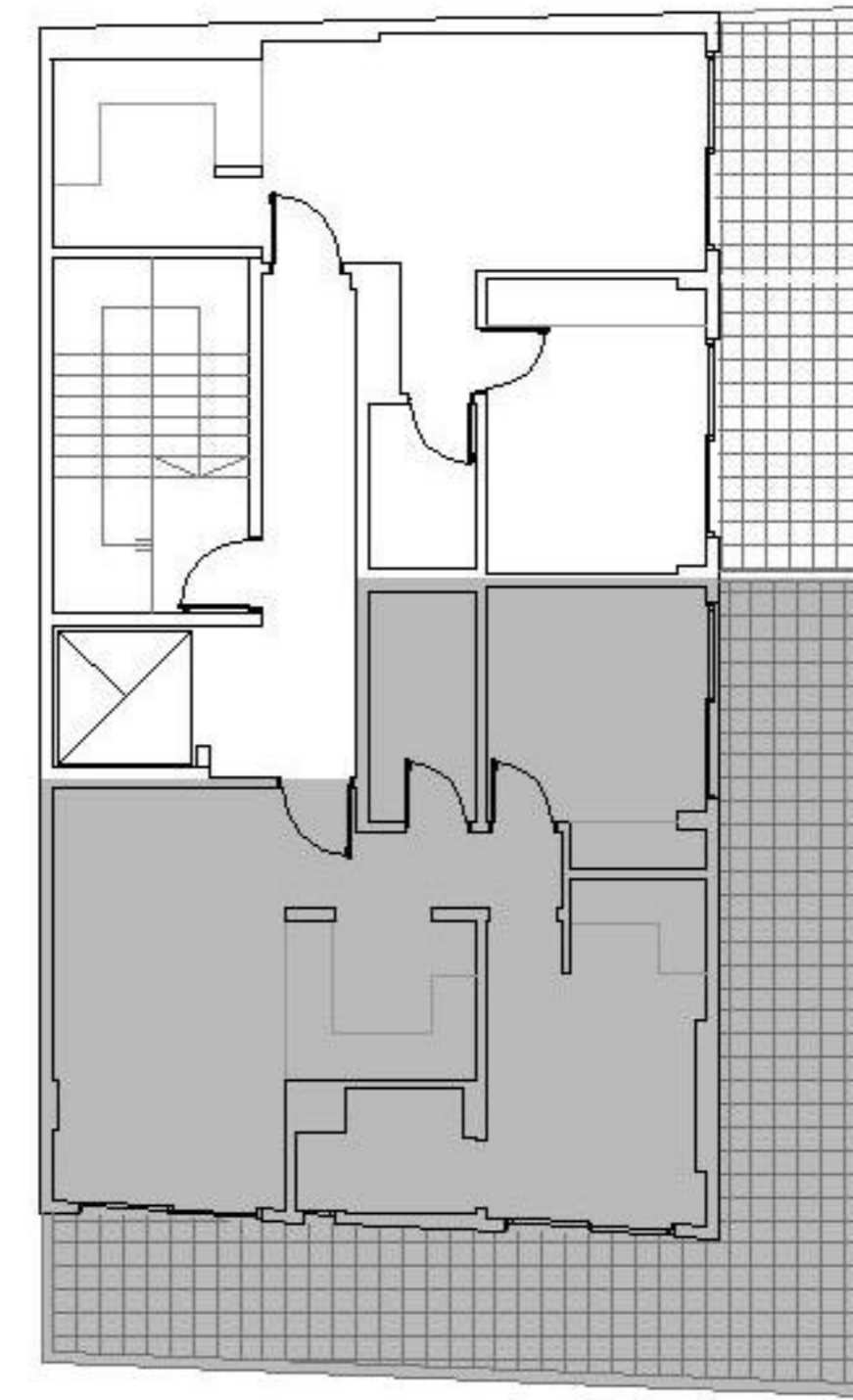
Departamento "A"

Departamento: 3 Ambientes

Piso o Nivel: 8° Piso

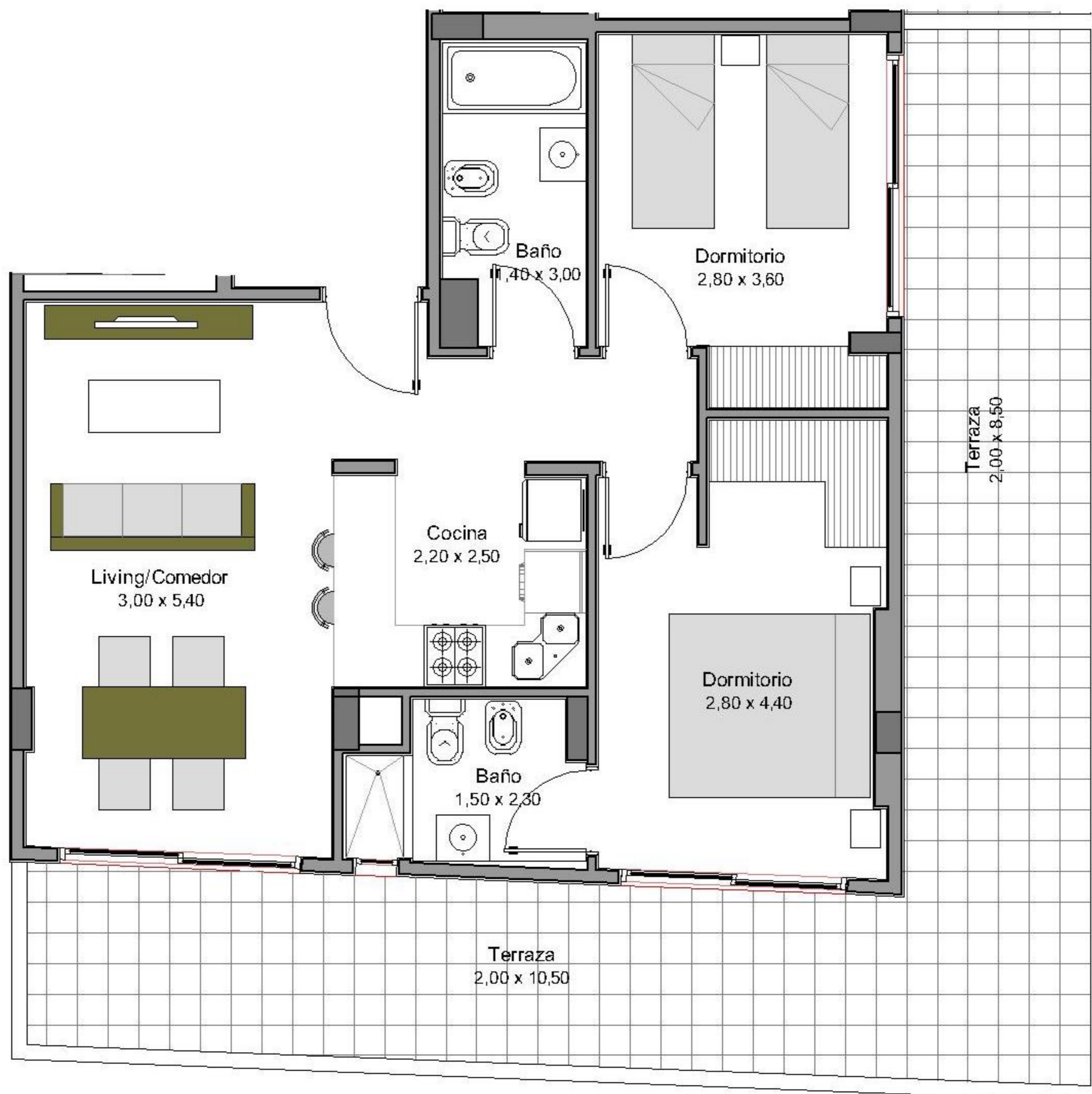
Superficie Cubierta: 62,00 m²

Superficie Descubierta: 38,00 m²



Calle RAMON FALCON

Avenida OLIVERA



NOTA: El presente plano es a mero caracter ilustrativo con el objeto de demostrar la configuracion del espacio y la posible distribucion de mobiliario. Las características y composición de la unidad están descritas en el Anexo correspondiente. Las medidas y superficies expresadas son a modo referencial. Las medidas, superficies y configuración definitiva de la unidad surgirán en el final de obra. Las superficies indicadas son a modo referencial y están expresadas según el factor de ocupación de la Unidad (F.O.T.) incluyendo la superficie de los muros internos y el proporcional de los muros en copropiedad que surgen del Plano Municipal correspondiente. Tanto la desarrolladora como la Dirección de Obra, se reservan el derecho de efectuar las modificaciones necesarias en espacios propios y comunes sin previo aviso, si así lo exigiera una contingencia en la obra, siempre cumplimentando las reglamentaciones municipales vigentes y sin perjudicar la esencia de la configuración del diseño del edificio propuesto.

SOLARES DE DONATO IV

Departamento Tipo "A"

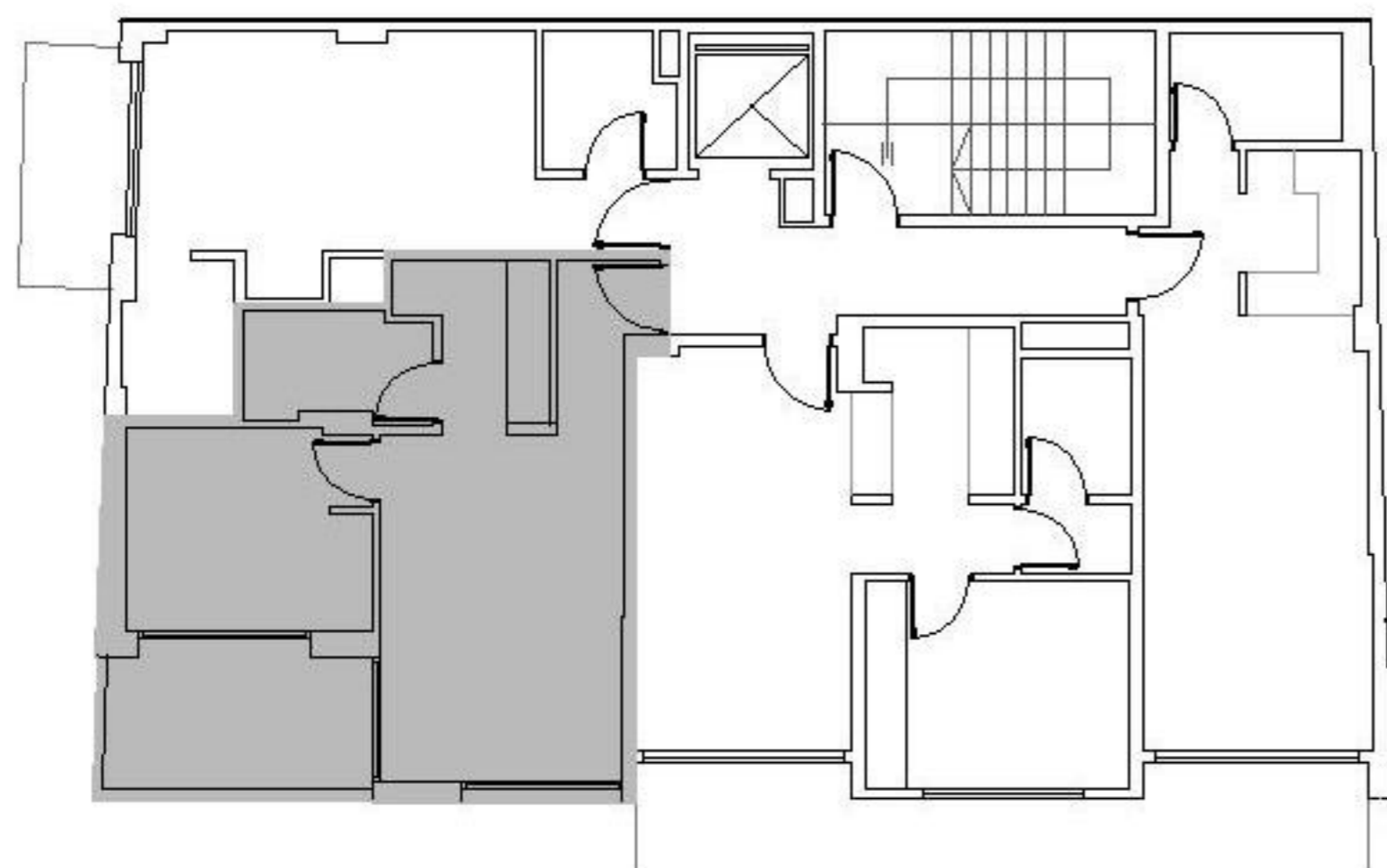
Departamento: 2 Ambientes

Piso o Nivel: de 1° a 7° Piso

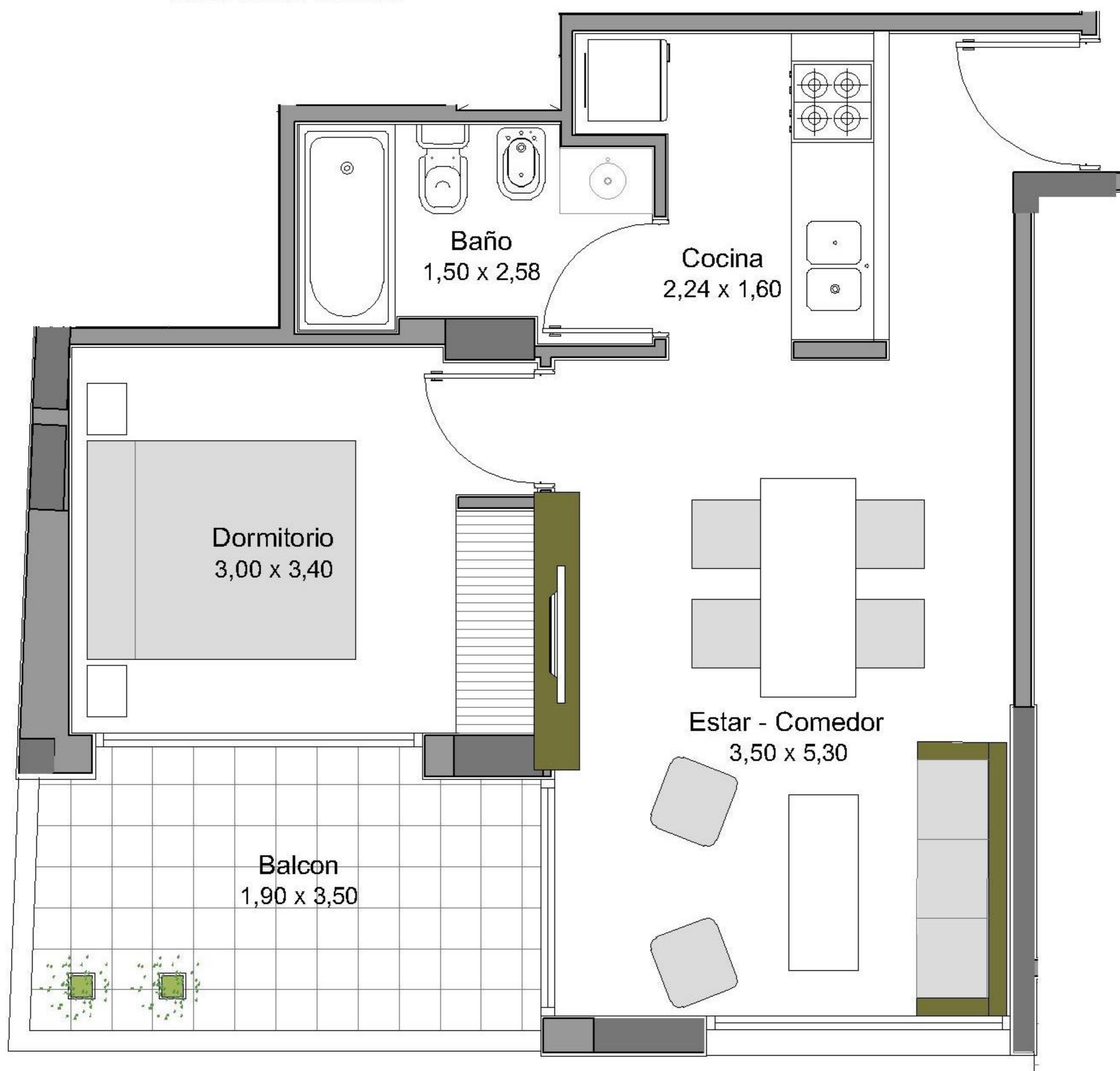
Superficie Cubierta: 42,00 m²

Superficie Semicubierta: 8,00 m²

Avenida OLIVERA



Calle RAMON FALCON



NOTA: El presente plano es a mero caracter ilustrativo con el objeto de demostrar la configuracion del espacio y la posible distribucion de mobiliario. Las características y composición de la unidad están descritas en el Anexo correspondiente. Las medidas y superficies expresadas son a modo referencial. Las medidas, superficies y configuración definitiva de la unidad surgirán en el final de obra. Las superficies indicadas son a modo referencial y están expresadas según el factor de ocupación de la Unidad (F.O.T.) incluyendo la superficie de los muros internos y el proporcional de los muros en copropiedad que surgen del Plano Municipal correspondiente. Tanto la desarrolladora como la Dirección de Obra, se reservan el derecho de efectuar las modificaciones necesarias en espacios propios y comunes sin previo aviso, si así lo exigiera una contingencia en la obra, siempre cumplimentando las reglamentaciones municipales vigentes y sin perjudicar la esencia de la configuración del diseño del edificio propuesto.

SOLARES DE DONATO IV

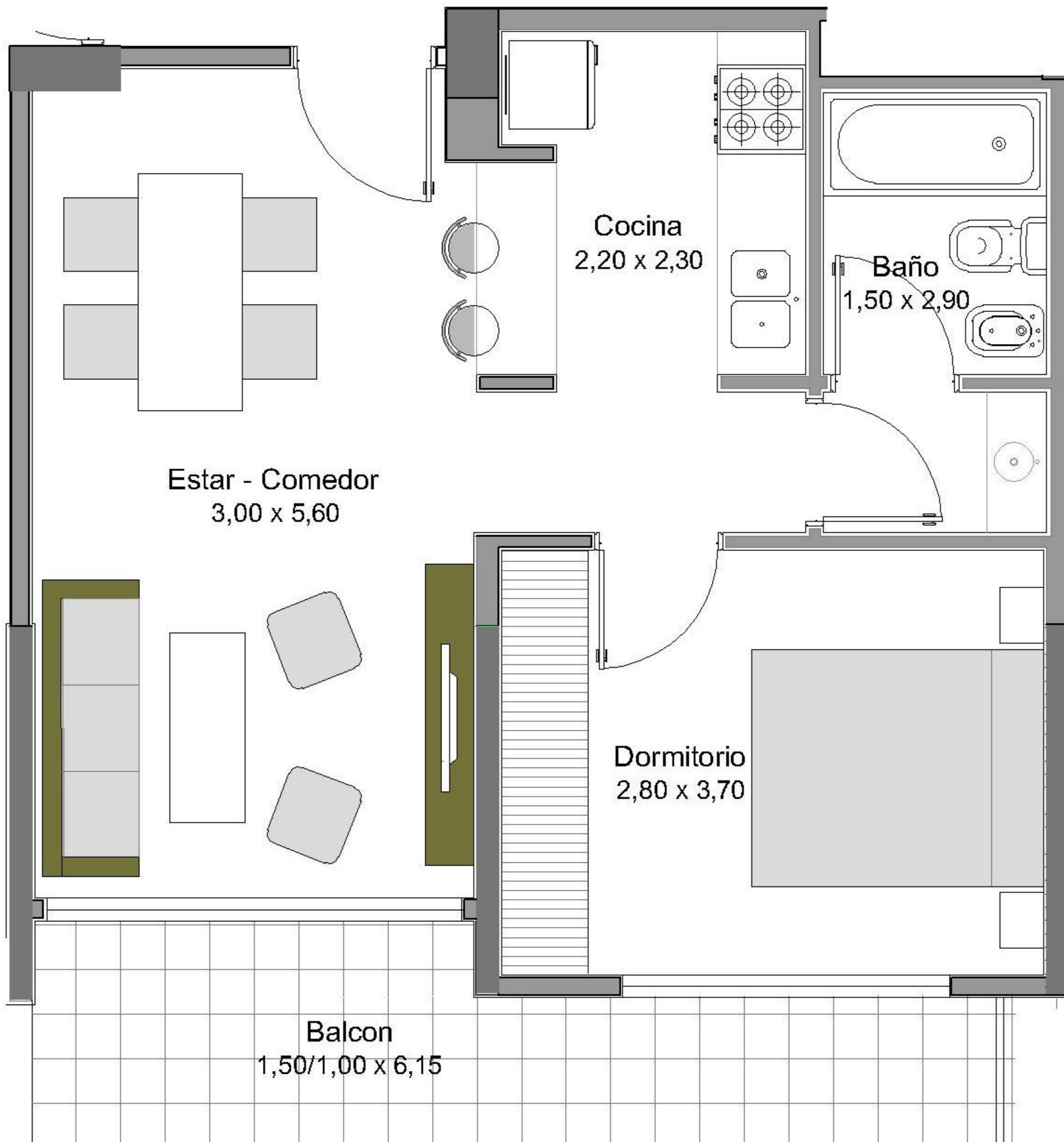
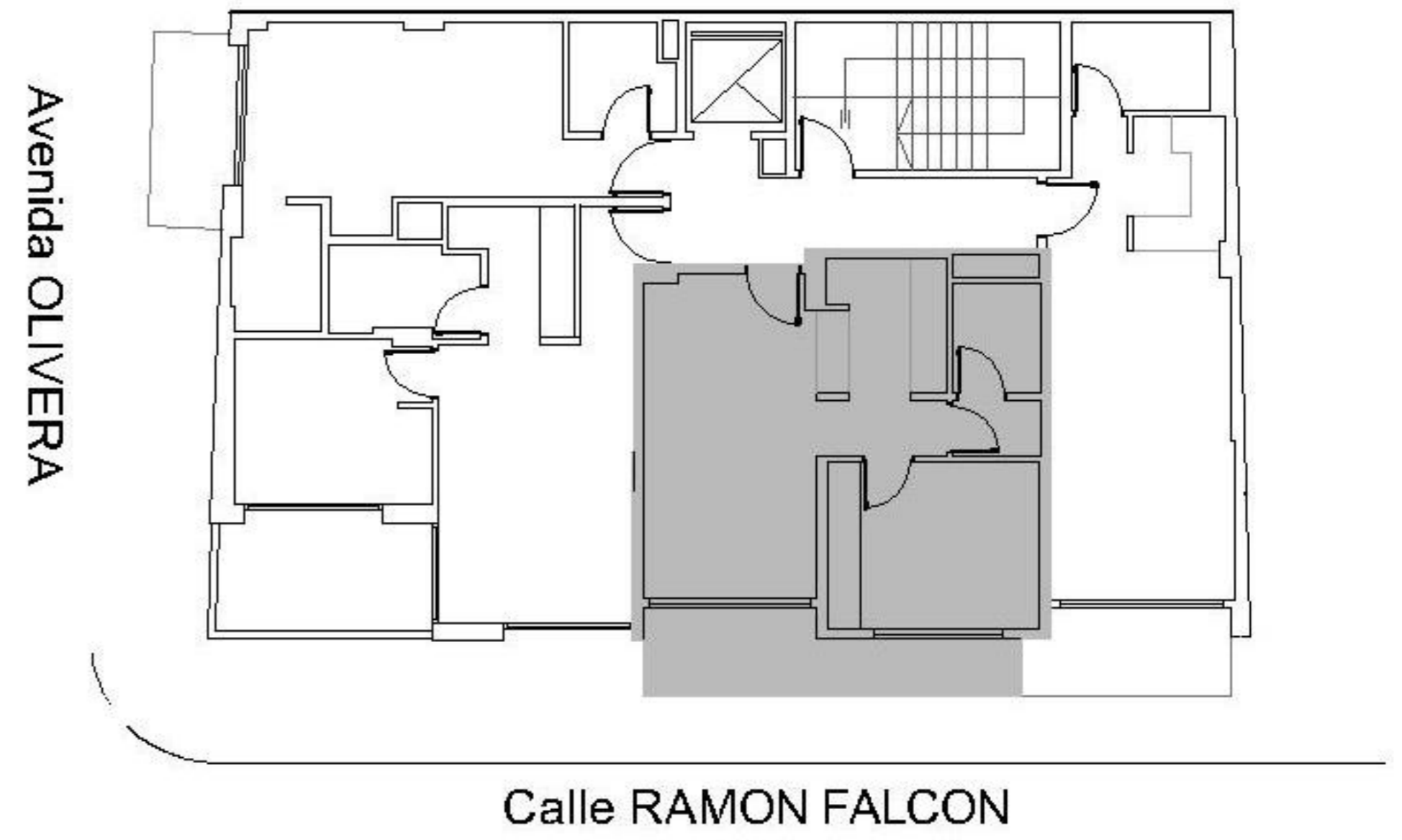
Departamento Tipo "B"

Departamento: 2 Ambientes

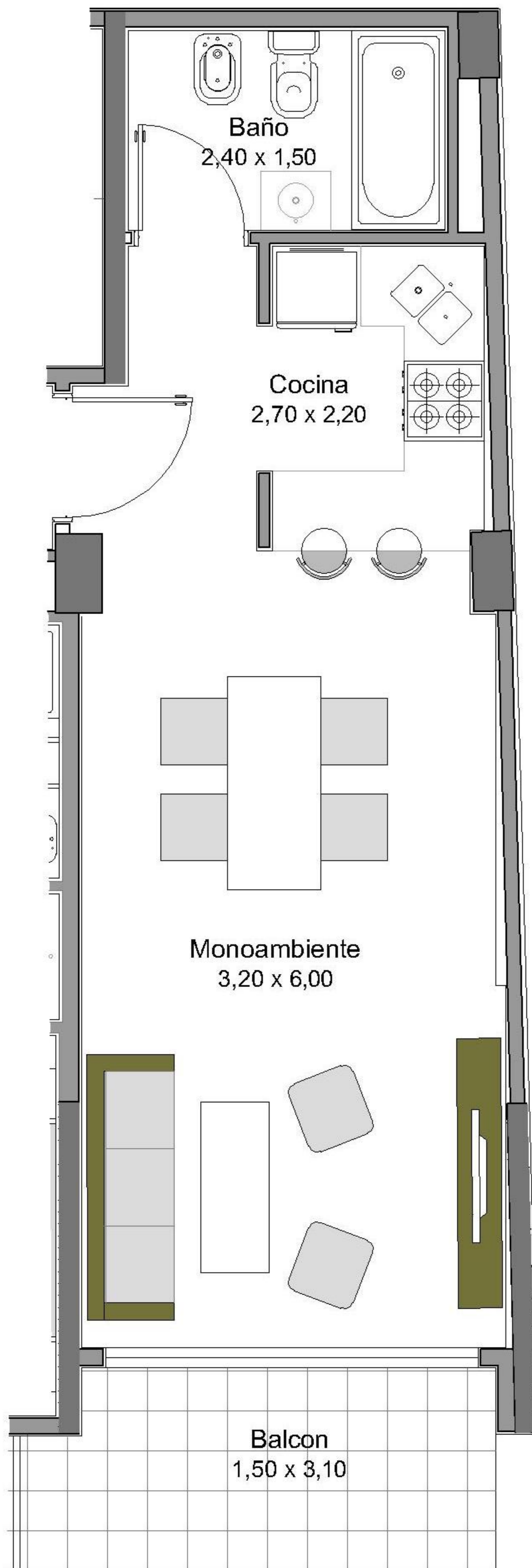
Piso o Nivel: de 1° a 7° Piso

Superficie Cubierta: 42,00 m²

Superficie Semicubierta: 8,00 m²



NOTA: El presente plano es a mero caracter ilustrativo con el objeto de demostrar la configuracion del espacio y la posible distribucion de mobiliario. Las características y composición de la unidad están descritas en el Anexo correspondiente. Las medidas y superficies expresadas son a modo referencial. Las medidas, superficies y configuración definitiva de la unidad surgirán en el final de obra. Las superficies indicadas son a modo referencial y están expresadas según el factor de ocupación de la Unidad (F.O.T.) incluyendo la superficie de los muros internos y el proporcional de los muros en copropiedad que surgen del Plano Municipal correspondiente. Tanto la desarrolladora como la Dirección de Obra, se reservan el derecho de efectuar las modificaciones necesarias en espacios propios y comunes sin previo aviso, si así lo exigiera una contingencia en la obra, siempre cumplimentando las reglamentaciones municipales vigentes y sin perjudicar la esencia de la configuración del diseño del edificio propuesto.



SOLARES DE DONATO IV

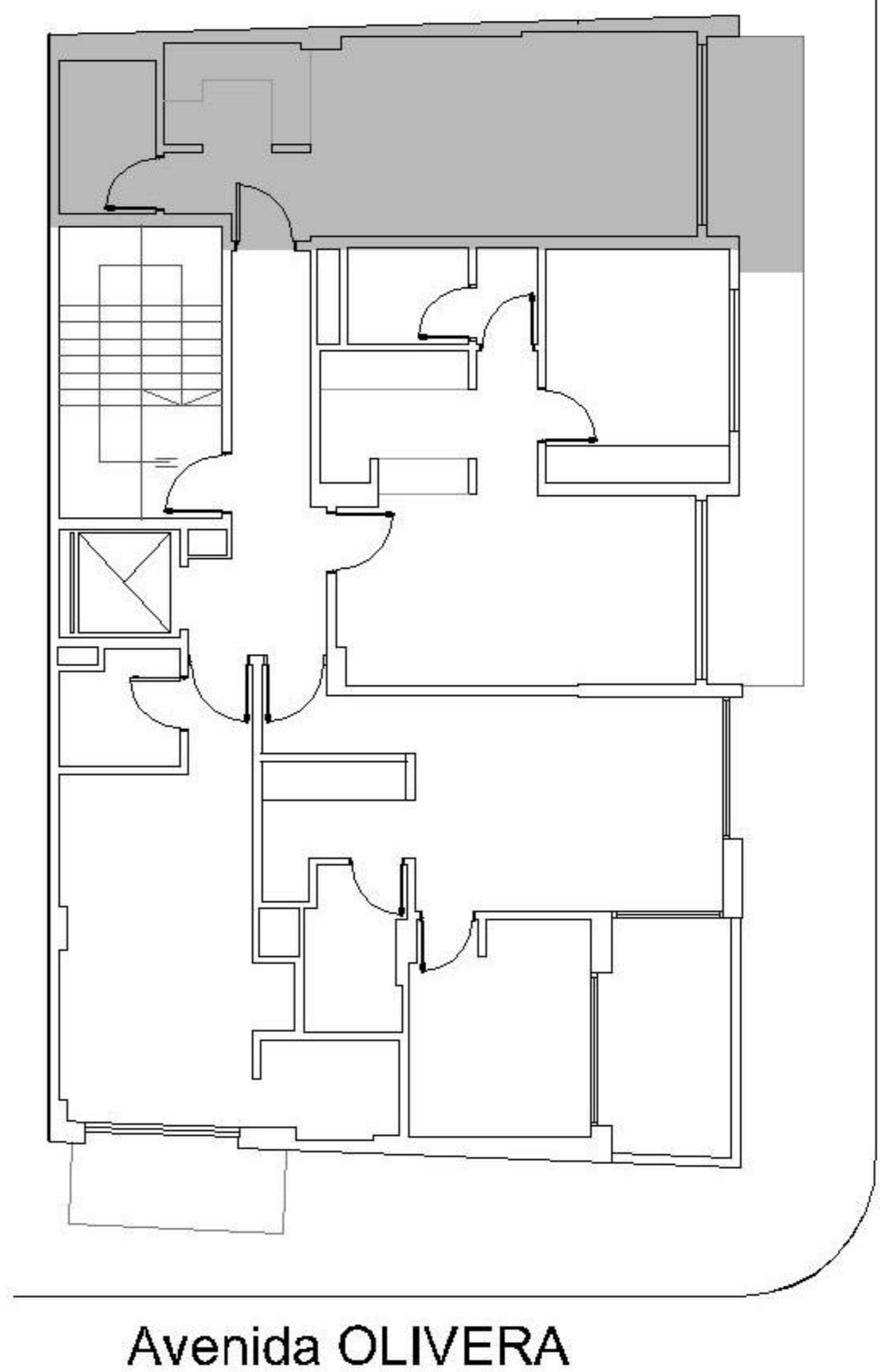
Departamento Tipo "C"

Departamento: Monoambiente

Piso o Nivel: de 1° a 7° Piso

Superficie Cubierta: 32,00 m²

Superficie Semicubierta: 4,50 m²



NOTA: El presente plano es a mero carácter ilustrativo con el objeto de demostrar la configuración del espacio y la posible distribución de mobiliario. Las características y composición de la unidad están descritas en el Anexo correspondiente. Las medidas y superficies expresadas son a modo referencial. Las medidas, superficies y configuración definitiva de la unidad surgirán en el final de obra. Las superficies indicadas son a modo referencial y están expresadas según el factor de ocupación de la Unidad (F.O.T.) incluyendo la superficie de los muros internos y el proporcional de los muros en copropiedad que surgen del Plano Municipal correspondiente. Tanto la desarrolladora como la Dirección de Obra, se reservan el derecho de efectuar las modificaciones necesarias en espacios propios y comunes sin previo aviso, si así lo exigiera una contingencia en la obra, siempre cumplimentando las reglamentaciones municipales vigentes y sin perjudicar la esencia de la configuración del diseño del edificio propuesto.

SOLARES DE DONATO IV

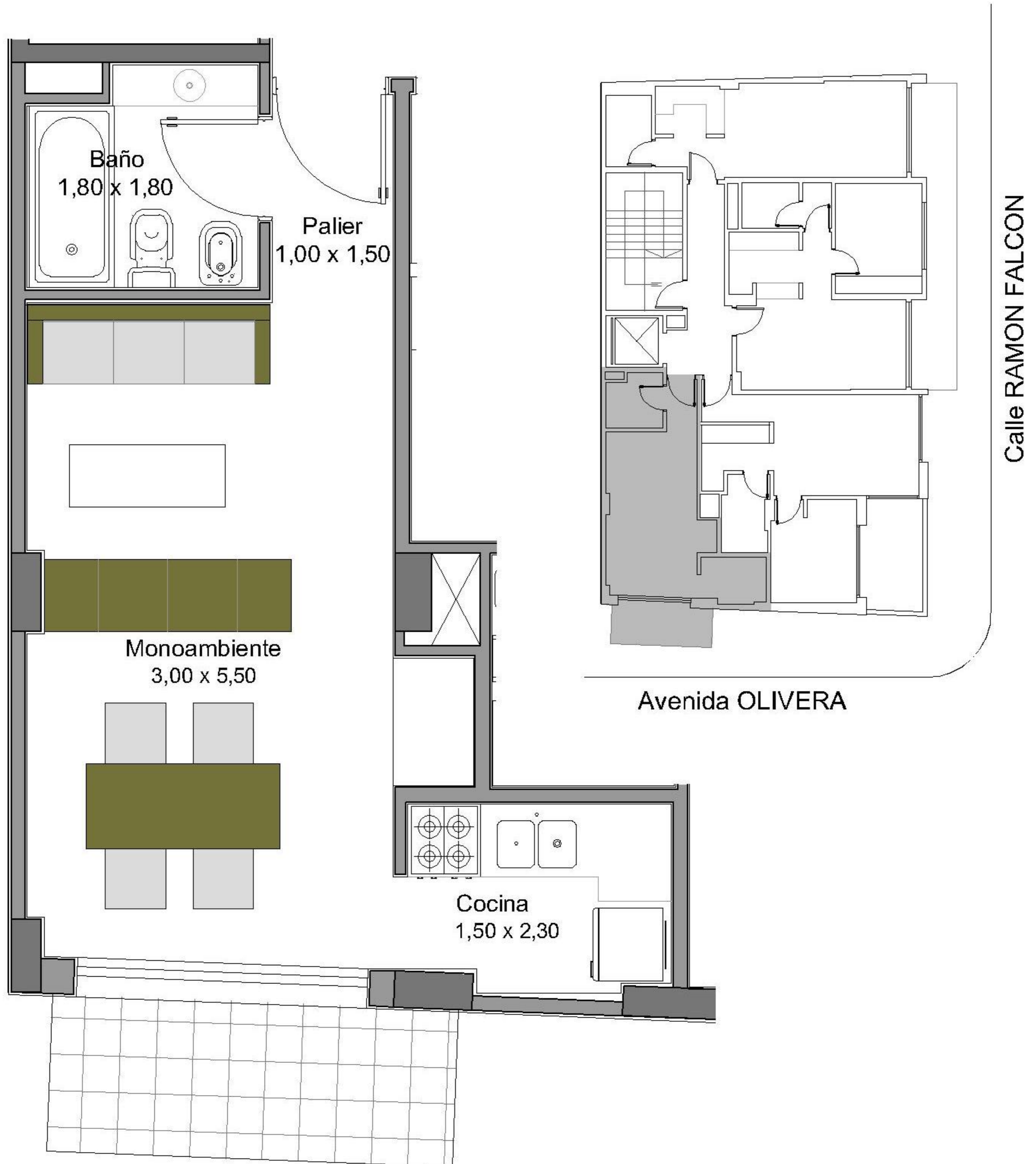
Departamento Tipo "D"

Departamento: Monoambiente

Piso o Nivel: de 1° a 7° Piso

Superficie Cubierta: 30,00 m²

Superficie Semicubierta: 4,00 m²



NOTA: El presente plano es a mero caracter ilustrativo con el objeto de demostrar la configuracion del espacio y la posible distribucion de mobiliario. Las características y composición de la unidad están descritas en el Anexo correspondiente. Las medidas y superficies expresadas son a modo referencial. Las medidas, superficies y configuración definitiva de la unidad surgirán en el final de obra. Las superficies indicadas son a modo referencial y están expresadas según el factor de ocupación de la Unidad (F.O.T.) incluyendo la superficie de los muros internos y el proporcional de los muros en copropiedad que surgen del Plano Municipal correspondiente. Tanto la desarrolladora como la Dirección de Obra, se reservan el derecho de efectuar las modificaciones necesarias en espacios propios y comunes sin previo aviso, si así lo exigiera una contingencia en la obra, siempre cumplimentando las reglamentaciones municipales vigentes y sin perjudicar la esencia de la configuración del diseño del edificio propuesto.