

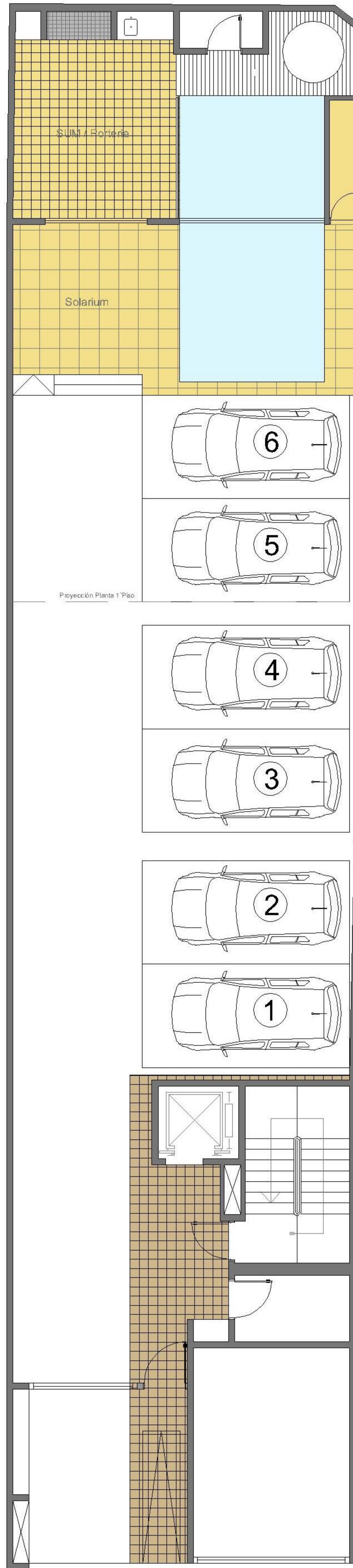
PILAR 666 - C.A.B.A.

Piso: PB°

Espacios Guarda Coches

Espacios Cubiertos: 4

Espacios Descubiertos: 2



NOTA: El presente plano es a mero carácter ilustrativo con el objeto de demostrar la configuración del espacio y la posible distribución de mobiliario. Las características y composición de la unidad están descritas en el Anexo correspondiente. Las medidas y superficies expresadas son a modo referencial, la superficie y medidas definitiva de la unidad surgirán en el final de obra. Las superficies indicadas están expresadas según el factor de ocupación de la Unidad (F.O.T.) el cual incluye la superficie de los muros internos, plenos sanitarios, y el proporcional de los muros en copropiedad que surgen del Plano Municipal correspondiente. Tanto la desarrolladora como la Dirección de Obra, se reservan el derecho de efectuar las modificaciones necesarias en espacios propios y comunes sin previo aviso, si así lo exigiera una incontinencia en la obra, siempre cumplimentando las reglamentaciones municipales vigentes y sin perjudicar la esencia de la configuración del diseño del edificio propuesto.

PILAR 666 - C.A.B.A.

Piso: 1°

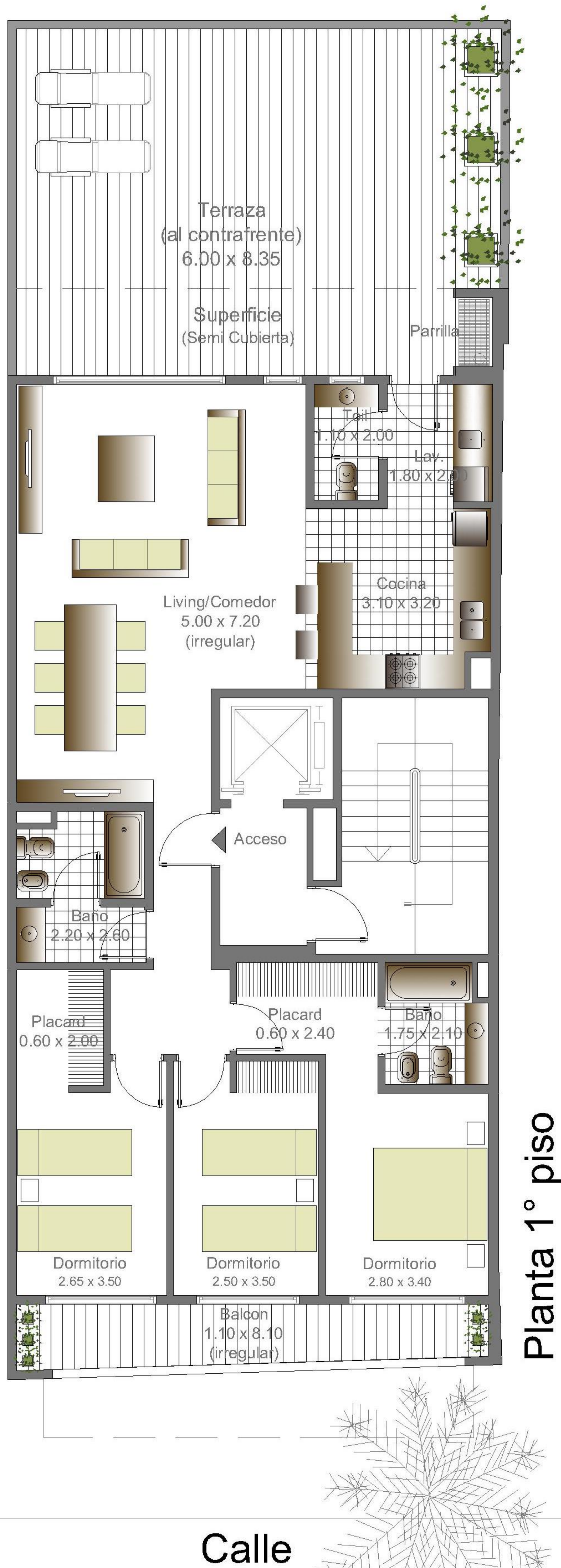
Tipo: 4 ambientes

Superficie Cubierta: 112,00 m²

Superficie Semicubierta: 22,50 m²

Superficie Descubierta: 40,00 m²

Total de Superficie: 174,50 m²



Calle

NOTA: El presente plano es a mero carácter ilustrativo con el objeto de demostrar la configuración del espacio y la posible distribución de mobiliario. Las características y composición de la unidad están descriptas en el Anexo correspondiente. Las medidas y superficies expresadas son a modo referencial, la superficie y medidas definitiva de la unidad surgirán en el final de obra. Las superficies indicadas están expresadas según el factor de ocupación de la Unidad (F.O.T.) el cual incluye la superficie de los muros internos, plenos sanitarios, y el proporcional de los muros en copropiedad que surgen del Plano Municipal correspondiente. Tanto la desarrolladora como la Dirección de Obra, se reservan el derecho de efectuar las modificaciones necesarias en espacios propios y comunes sin previo aviso, si así lo exigiera una incontinencia en la obra, siempre cumplimentando las reglamentaciones municipales vigentes y sin perjudicar la esencia de la configuración del diseño del edificio propuesto.

PILAR 666 - C.A.B.A.

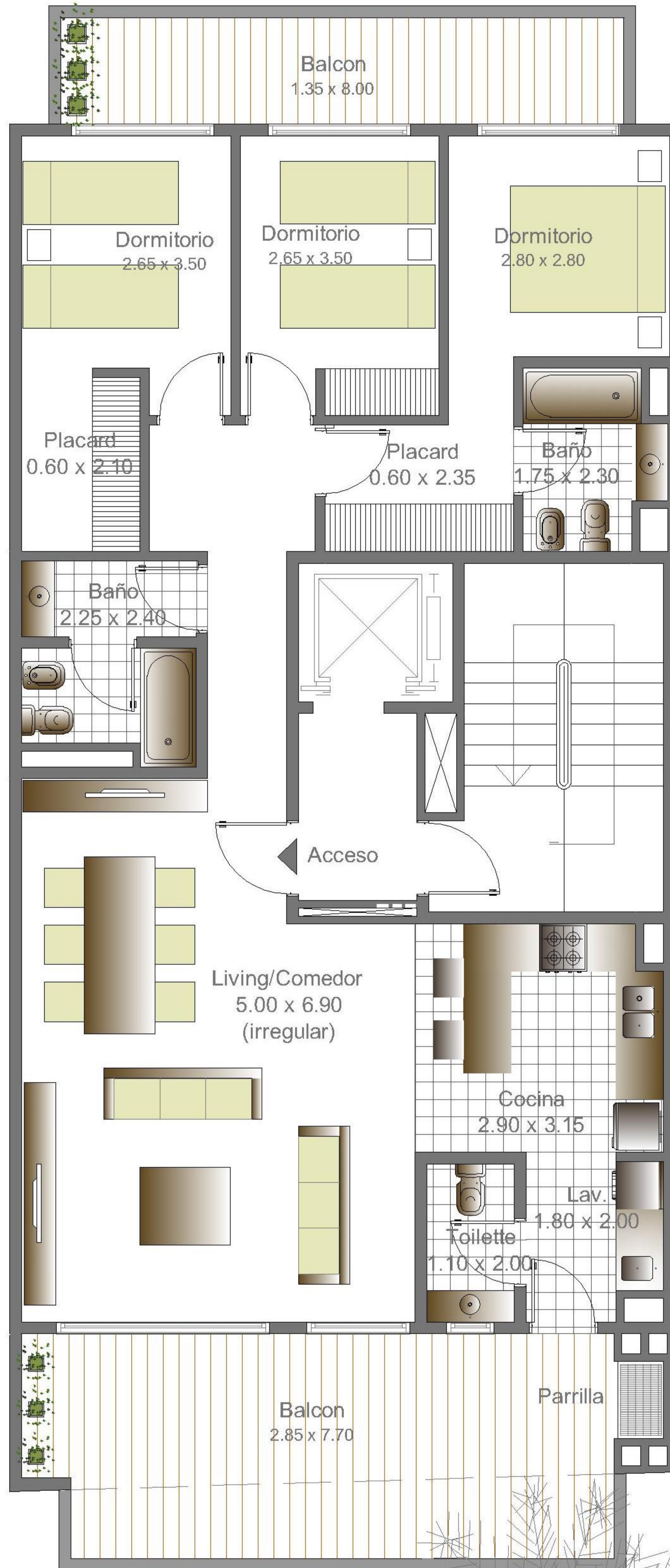
Pisos: 2°-3°-4°-5°

Tipo: 4 ambientes

Superficie Cubierta: 106,00 m²

Superficie Semicubierta: 35,00 m²

Total de Superficie: 141,00 m²



Planta Tipo 2° a 5° Piso

Calle

NOTA: El presente plano es a mero carácter ilustrativo con el objeto de demostrar la configuración del espacio y la posible distribución de mobiliario. Las características y composición de la unidad están descriptas en el Anexo correspondiente. Las medidas y superficies expresadas son a modo referencial, la superficie y medidas definitiva de la unidad surgirán en el final de obra. Las superficies indicadas están expresadas según el factor de ocupación de la Unidad (F.O.T.) el cual incluye la superficie de los muros internos, plenos sanitarios, y el proporcional de los muros en copropiedad que surgen del Plano Municipal correspondiente. Tanto la desarrolladora como la Dirección de Obra, se reservan el derecho de efectuar las modificaciones necesarias en espacios propios y comunes sin previo aviso, si así lo exigiera una incontinencia en la obra, siempre cumplimentando las reglamentaciones municipales vigentes y sin perjudicar la esencia de la configuración del diseño del edificio propuesto.

PILAR 666 - C.A.B.A.

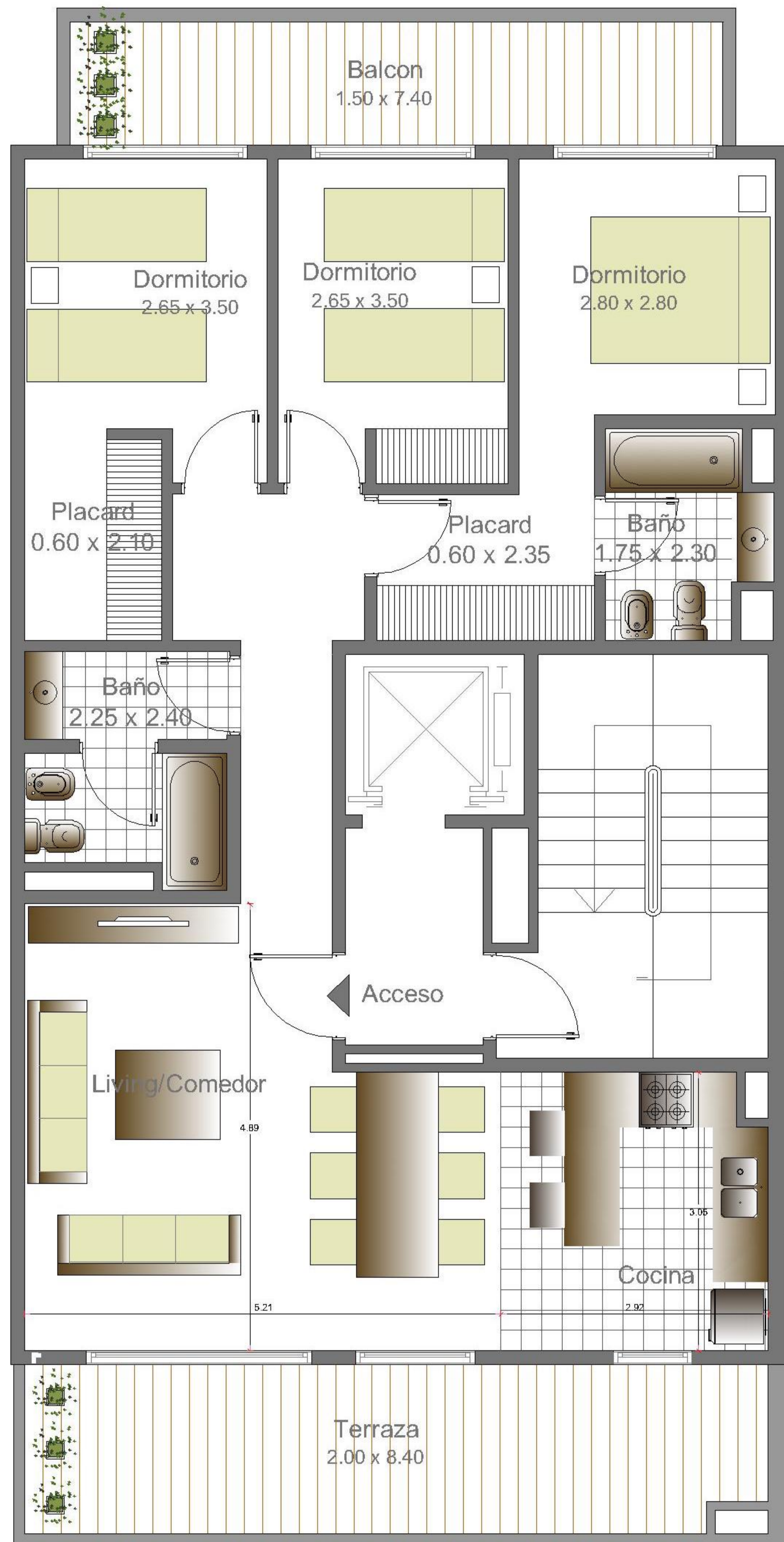
Piso: 6°

Tipo: 4 ambientes

Superficie Cubierta: 89,00 m²

Superficie Descubierta: 28,00 m²

Total de Superficie: 117,00 m²



Planta 6° Piso

Calle

NOTA: El presente plano es a mero carácter ilustrativo con el objeto de demostrar la configuración del espacio y la posible distribución de mobiliario. Las características y composición de la unidad están descriptas en el Anexo correspondiente. Las medidas y superficies expresadas son a modo referencial, la superficie y medidas definitiva de la unidad surgirán en el final de obra. Las superficies indicadas están expresadas según el factor de ocupación de la Unidad (F.O.T.) el cual incluye la superficie de los muros internos, plenos sanitarios, y el proporcional de los muros en copropiedad que surgen del Plano Municipal correspondiente. Tanto la desarrolladora como la Dirección de Obra, se reservan el derecho de efectuar las modificaciones necesarias en espacios propios y comunes sin previo aviso, si así lo exigiera una incontinencia en la obra, siempre cumplimentando las reglamentaciones municipales vigentes y sin perjudicar la esencia de la configuración del diseño del edificio propuesto.

PILAR 666 - C.A.B.A.

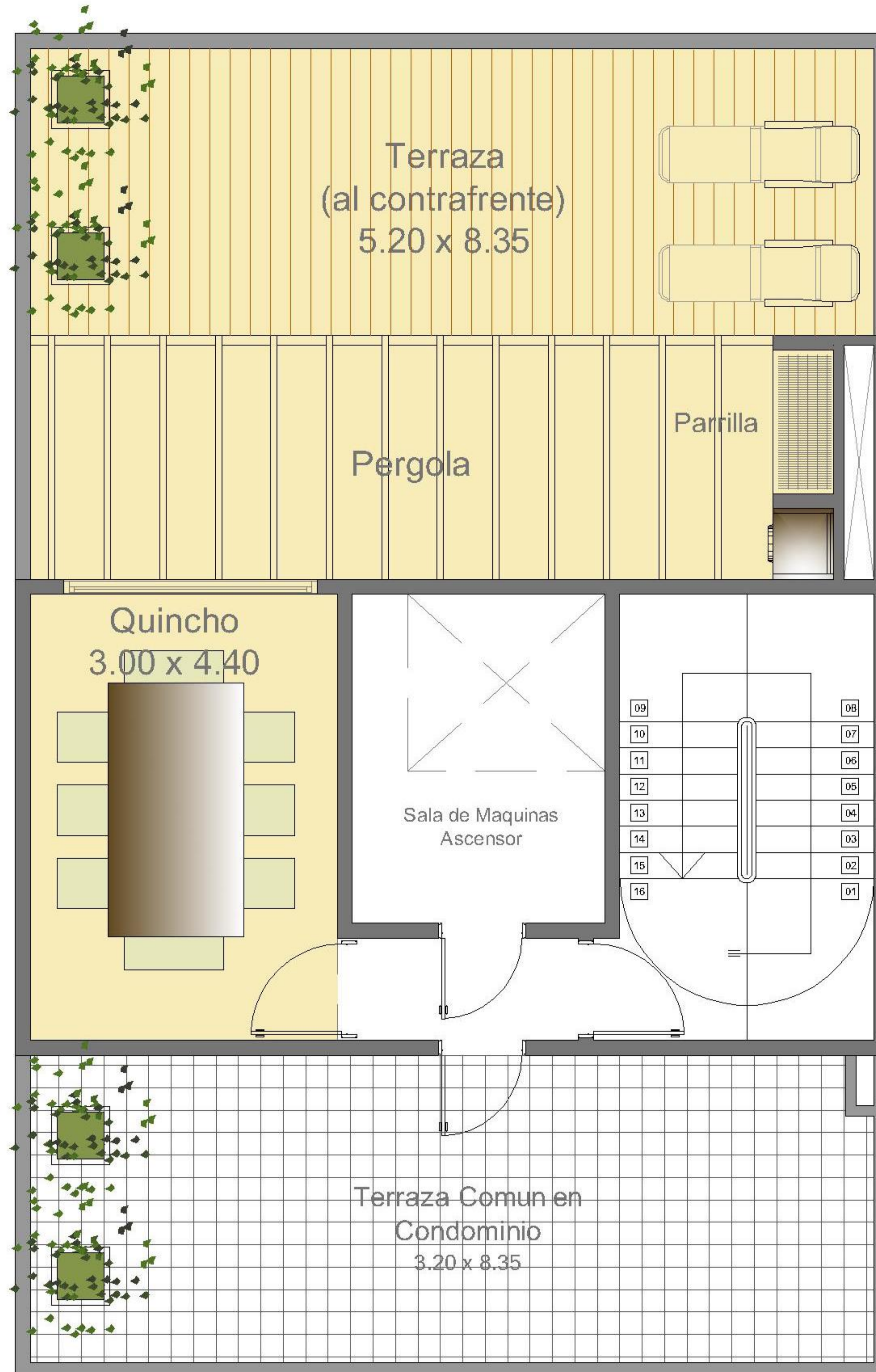
Piso: 7°

Tipo: Terraza Privada

Superficie Cubierta: 15,50 m²

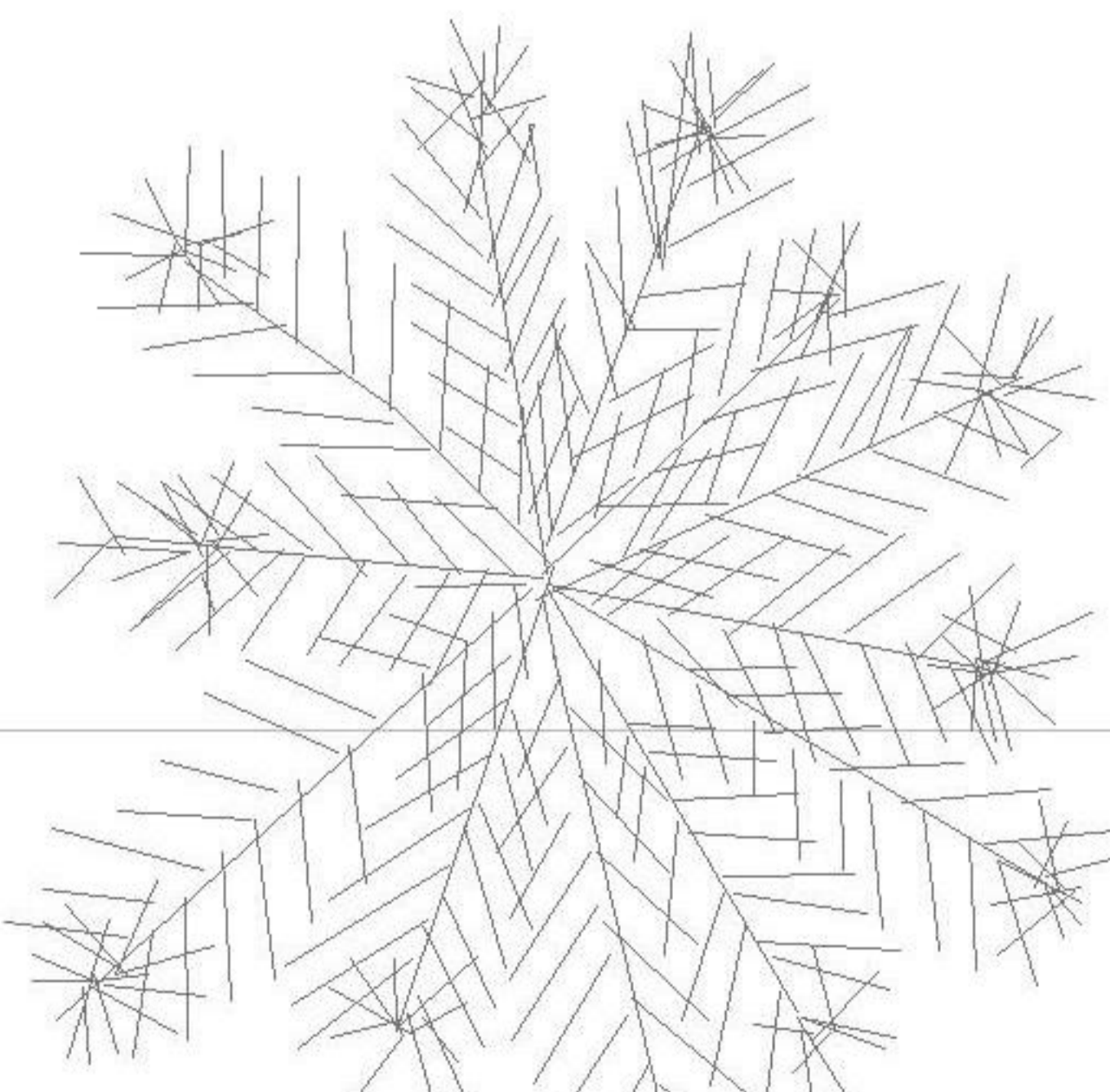
Superficie Descubierta: 46,00 m²

Total de Superficie: 61,50 m²



Planta 7° Piso (Terraza)

Calle



NOTA: El presente plano es a mero carácter ilustrativo con el objeto de demostrar la configuración del espacio y la posible distribución de mobiliario. Las características y composición de la unidad están descriptas en el Anexo correspondiente. Las medidas y superficies expresadas son a modo referencial, la superficie y medidas definitiva de la unidad surgirán en el final de obra. Las superficies indicadas están expresadas según el factor de ocupación de la Unidad (F.O.T.) el cual incluye la superficie de los muros internos, plenos sanitarios, y el proporcional de los muros en copropiedad que surgen del Plano Municipal correspondiente. Tanto la desarrolladora como la Dirección de Obra, se reservan el derecho de efectuar las modificaciones necesarias en espacios propios y comunes sin previo aviso, si así lo exigiera una incontinencia en la obra, siempre cumplimentando las reglamentaciones municipales vigentes y sin perjudicar la esencia de la configuración del diseño del edificio propuesto.